

Monterings anvisning for Vaporplate.



Nødvendig verktøy og utstyr:

Hammer
Skrutrekker eller annen spiss gjenstand.
Planke eller annet fast underlag.
Rør stuss for å stanse ut hull,
følger med en i hver pakke med Vaporplate.

1. Sjekk at fundament og bolter er i orden.



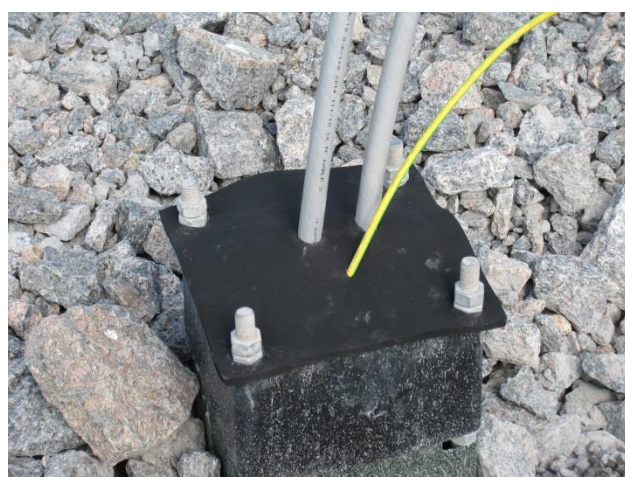
2. Stans ut hull for tilførsel kabler. Hullene bør være med minimum 3 Cm mellomrom.

3. Klipp kabler til riktig lengde og tre Vaporplate på. Hull til jordleder tas med en spiss skrutrekker eller lignende, ikke kniv.



4. Tre Vaporplate over bolt og mutter på fundamentet sånn at Vaporplaten ligger på den nederste mutteren. Det er ikke nødvendig å skru av muttere for montering.

Ved montering av Vaporplate i temperaturer under 5 grader bør platen oppbevares på varmt sted inntil den skal monteres.



 **VAPORPLATE®**