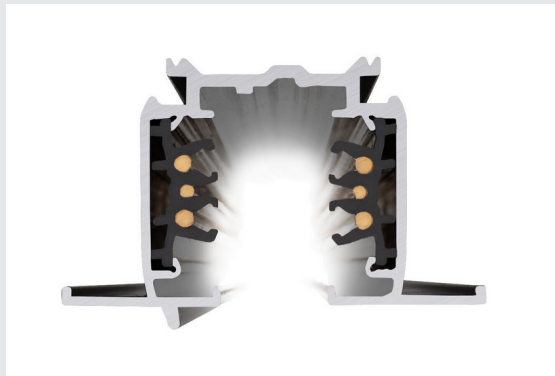


FDV 3232847



T-skjøt innfelt

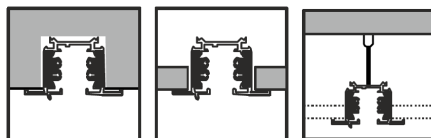
for S-TRACK 3-faset innfelt strømskinne, jordnet innvendig venstre, hvit, DALI

Strømskinne som er kompatibel med Global - og som også kan brukes på DALI eller faseavsnitt DIM skinnespott fra SLV.

Innfelt 3-tenning/DALI finnes i hvit eller sort utførelse.

TEKNISKE DATA

Art.nr. / EL.NR.	1006528 / <i>EL.NR. 32 328 47</i>
IP-kode	IP 20
Montering	Innfelt montering
Montering detaljer	Tak, Vegg
Kan dimmes	Ja
Dimmeteknologi	DALI
Merkespenning	220-250V ~50/60Hz V
Kapslingsgrad	I
Farge	hvit
Lengde	20.3 cm
Bredde	13 cm
Høyde	3.3 cm
Nettvekt	0.2 kg
Bruttovekt	0.214 kg
Innfellingsbredde	3.6 cm
Innfellingsdybde	3 cm



*For detaljer om garantivilkår, se slv.com

Rengjøring:

Planmessig rengjøring gir deg best belysning over tid. Gjør anlegg alltid strømløst før rengjøring.

Det anbefales støvtørking med mikrofiber. Intervaller avhenger av bruksområdets støv-/smussmengde. Unngå sterke kjemikalier (ph>7) og vær varsom med frontlinse eller reflektor hvis denne er tilgjengelig. Ikke spray midler direkte på armatur. Særlig tilsmussede områder kan rengjøres med mildt såpevann, men prøv på et avgrenset område først. LED Driver eller åpne komponenter må ikke utsettes for vann eller fuktighet.

HMS:

Produktet samsvarer med RoHS og inneholder ikke kvikksølv eller bly
SLV NORWAY AS er medlem i Renas og alle produkter skal leveres tilbake til returpunkter for resirkulering. 98% av LED armaturer kan resirkuleres.

Energisparing:

Generelt representerer bytte fra lysrør til LED > 60% energisparing, halogen til LED >80% energisparing.
Ved sensor/lysstyring får du maks besparelse.

SLV-LINK



[https://www.slv.com/
no_nb/jump/1006528](https://www.slv.com/no_nb/jump/1006528)

EFO-LINK



[https://efobasen.efo.no/
produkt/3232847](https://efobasen.efo.no/produkt/3232847)