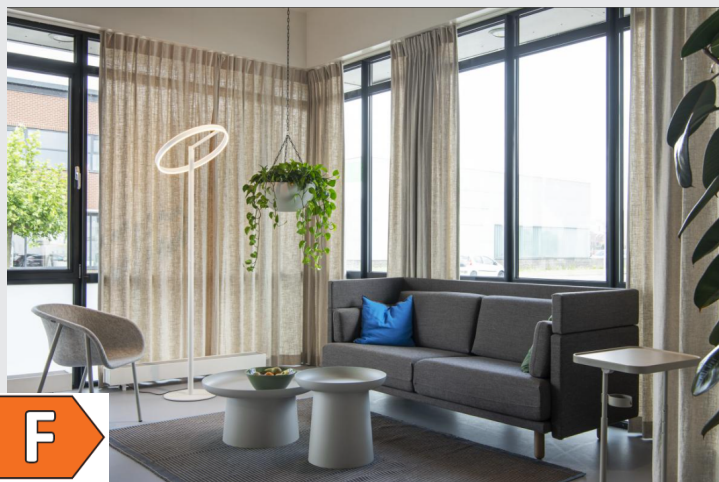


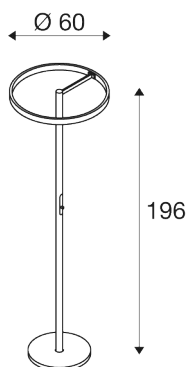
FDV 3232891



ONE STRAIGHT FL HVIT

gulvlampe hvit 20W 1200/1200lm 2700/3000K CRI90 140°

Ideell til elegante boligrom, hotell- og restaurantbransjen og mindre butikker: Med sitt gjennomgående vellykkete design trekkes alle blikk mot ONE STRAIGHT FL. Det sirkelrunde lampehodet stråler oppover og nedover ut sitt 1200/1200 lumen sterke og dimmbare lys. Via CCT-bryter kan fargetemperaturen reguleres fleksibelt (2700/3000 K). Med CRI-en på over 90 gjengis farger naturtro, mens spredningsvinkelen på 140 grader opplyser omgivelsene jevnt. Og med 50 000 timer er også LED-levetid perfekt for næringsbygg.



TEKNISKE DATA

Art.nr. / EL.NR.	1006354 / <i>EL.NR. 32 328 91</i>
Antall ulike lysuttak	2
Montering	Mobil
Kan dimmes	Ja
Dimmeteknologi	Bryter kan dimmes
Primær merkespenning	220-240V ~50/60Hz
Sekundær strøm / spenning	24 V
Kapslingsgrad	II
Systemeffekt	22 W
Minimal omgivelsestemperatur	-20 °C
Maksimal omgivelsestemperatur	45 °C
Nominell standby-effekt	0.4 W
Strobeeffekt (SVM)	0
Lysytelse	1200 / 1200 lm
Lysfargetemperatur	2700/3000 Kelvin
Spredningsvinkel	140 °
Farge	hvit
CRI	90
UGR ≤	22
LXXBXX-data	L80B50
Risk Group	1
Høyde	196 cm

Lyskilde



Diameter	60 cm
Nettvekt	10.5 kg
Bruttovekt	11.235 kg



*For detaljer om garantivilkår, se [slv.com](https://www.slv.com)

Rengjøring:

Planmessig rengjøring gir deg best belysning over tid. Gjør anlegg alltid strømløst før rengjøring.

Det anbefales støvtørking med mikrofiber. Intervaller avhenger av bruksområdets støv-/smussmengde. Unngå sterke kjemikalier (ph>7) og vær varsom med frontlinse eller reflektor hvis denne er tilgjengelig. Ikke spray midler direkte på armatur. Særlig tilsmussede områder kan rengjøres med mildt såpevann, men prøv på et avgrenset område først. LED Driver eller åpne komponenter må ikke utsettes for vann eller fuktighet.

HMS:
Produktet samsvarer med RoHS og inneholder ikke kvikksølv eller bly
SLV NORWAY AS er medlem i Renas og alle produkter skal leveres tilbake til returpunkter for resirkulering. 98% av LED armaturer kan resirkuleres.

Energisparing:

Generelt representerer bytte fra lysrør til LED > 60% energisparing, halogen til LED >80% energisparing.

Ved sensor/lysstyring får du maks besparelse.

SLV-LINK 



[https://www.slv.com/
no_nb/jump/1006354](https://www.slv.com/no_nb/jump/1006354)

EFO-LINK 



[https://efobasen.efo.no/
produkt/3232891](https://efobasen.efo.no/produkt/3232891)