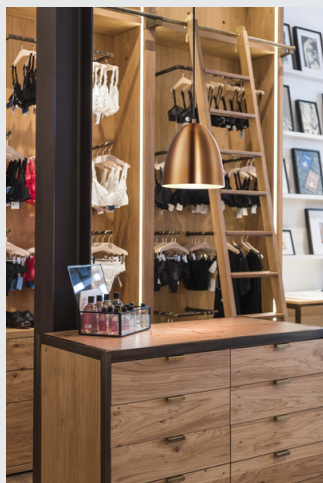
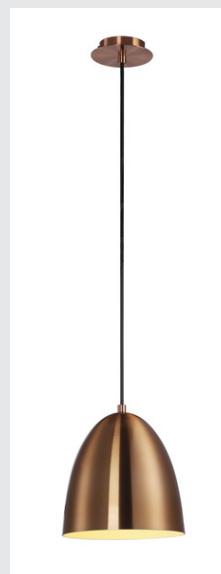


# Produktblad 3255950



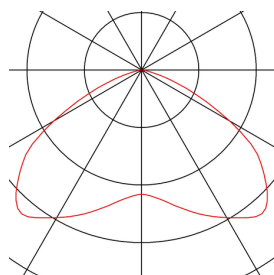
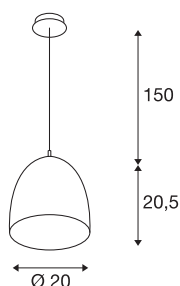
**SECKET  
INSIDE**



## PARA CONE 20

pendelarmatur, A60, rund, børstet kobber, Ø 20 cm, maks. 60 W

Med sin kjegleformete reflektor gir PARA CONE 20 pendellampe en ekstra varm belysningseffekt. Serien kan individuelt kombineres til en lampesky med et stort utvalg av farger og størrelser. Pendelen er rask og enkel å installere og fleksibelt innstillbar i høyden. Og ikke minst er det av aluminium og stål lagete lampehuset attraktivt med sin robuste kvalitet. Opplev PARA CONE i bruk og bli overbevist av en fin lysopplevelse.



## TEKNISKE DATA

Art.nr. / EL.NR.	133009 / <i>EL.NR. 32 559 50</i>
Antall sokler	1
IP-kode	IP 20
Montering	Utenpåliggende montering
Montering detaljer	Tak
Primær merkespenning	220-240V ~50/60Hz
Kapslingsgrad	I
Maks effekt	60 W
Farge	kobber
Lysstyrkefordeling	rotasjonssymmetrisk
Lysåpning	direkte
Høyde	20.5 cm
Diameter	20 cm
pendellengde	150 cm
Nettvekt	0.457 kg
Bruttovekt	1.048 kg
EL.NR.	3255950

Høyeste energieffektivitetsklasse på utbyttbar lyskilde:



## Lyskilder

1005303 <b>EL.NR.37 105 55</b>	SLV LED-LYSKILDE A60 Filament LED 7,5W / 927 DIM 15.000 timers levetid	
1005304 <b>EL.NR.37 105 52</b>	SLV LED-LYSKILDE A60 Opal hvit LED 7,5W / 927 DIM 15.000 timers levetid	
1005301 <b>EL.NR.37 105 53</b>	SLV LED-LYSKILDE A60 Opal LED 9,0W / 927 DIM 25.000 timers levetid	
1005317 <b>EL.NR.37 105 50</b>	SLV LED-LYSKILDE A60 Opal TUNABLE WHITE 25.000 timers levetid	



\*For detaljer om garantivilkår, se [slv.com](http://slv.com)

### Rengjøring:

**Planmessig rengjøring gir deg best belysning over tid. Gjør anlegg alltid strømløst før rengjøring.**

Det anbefales støvtørking med mikrofiber. Intervaller avhenger av bruksområdets støv-/smussmengde. Unngå sterke kjemikalier (ph>7) og vær varsom med frontlinse eller reflektor hvis denne er tilgjengelig. Ikke spray midler direkte på armatur. Særlig tilmussede områder kan rengjøres med mildt såpevann, men prøv på et avgrenset område først. LED Driver eller åpne komponenter må ikke utsettes for vann eller fuktighet.

HMS:  
Produktet samsvarer med RoHS og inneholder ikke kvikksølv eller bly  
SLV NORWAY AS er medlem i Renas og alle produkter skal leveres tilbake til returpunkter for resirkulering. 98% av LED armaturer kan resirkuleres.

Energisparing:  
Generelt representerer bytte fra lysrør til LED > 60% energisparing, halogen til LED >80% energisparing.  
Ved sensor/lysstyring får du maks besparelse.

SLV-LINK



[https://www.slv.com/no\\_nb/jump/133009](https://www.slv.com/no_nb/jump/133009)

EFO-LINK



<https://efobasen.efo.no/produkt/3255950>