



Serien med koblingsbokser av aluminium, HALP, har en beskyttelsesgrad på IP 66/67. Koblingsboksene er lagerført i mange forskjellige størrelser. Takket være utmerket bestandighet mot rust er HALP-serien godt egnet for både innendørs- og utendørsmiljøer. Vann og støv forhindres i å komme inn i koblingsboksen, noe som fjerner risikoen for komponentfeil, og med det tilhørende unødvendig produksjonsstans.

**Materiale:** Aluminium type EN AC-47100.

**Tetning:** Som standard utstyrt med en polyuretan-pakning. Silikon, neopren og EPDM pakninger er tilgjengelig på forespørsel.

**Temperaturbestandighet:** -30 °C til + 80 °C.

**Tetthetsgrad:** IP 66, 67 | IK 09, 08 for HALP050503GE.

**Overflatebehandling:** RAL 7001.

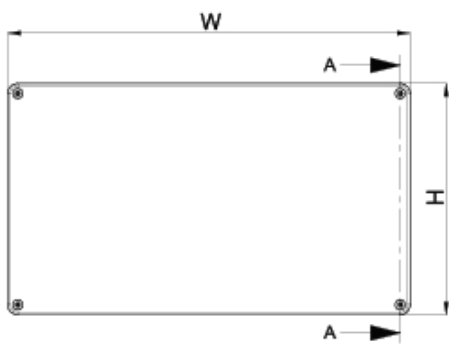
**Godkjenninger:** CE, GOST. Kontakt vår salgssavdeling for cULus\_UL Listed-godkjenninger.

**Levering:** Boksbase, deksel og dekselskruer i rustfritt stål.

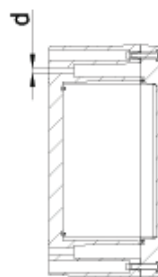
IP 66, 67 | IK 08/09



Front view

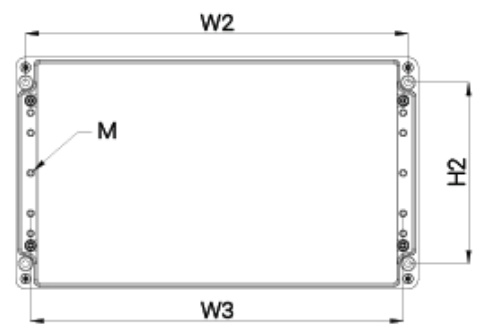


Sectional side view



SECTION A-A

Inside box view



Top view



| H     | W2   | H2   | W3   | M  | d   |
|-------|------|------|------|----|-----|
| 45    | W-10 | H-10 | -    | M3 | 4.4 |
| 64/80 | W-12 | H-28 | W-19 | M4 | 4.4 |
| 122   | W-16 | H-40 | W-27 | M6 | 6.5 |
| ≥160  | W-20 | H-50 | W-30 | M6 | 6.5 |

| Boks dimensjon |     |     |           |                 |                    |                     |             |              |
|----------------|-----|-----|-----------|-----------------|--------------------|---------------------|-------------|--------------|
| H              | B   | D   | Vekt (kg) | Tykkelse på hus | Tykkelse på deksel | Antall dekselskruer | Gjenger for | Artikkel nr. |
| 45             | 50  | 30  | 0.10      | 3               | 2                  | 2                   | -           | HALP050503GE |
| 64             | 58  | 36  | 0.15      | 3.5             | 3                  | 4                   | -           | HALP060604GE |
| 64             | 98  | 36  | 0.25      | 3.5             | 3                  | 4                   | -           | HALP061004GE |
| 64             | 150 | 36  | 0.35      | 3.5             | 3                  | 4                   | -           | HALP061504GE |
| 80             | 75  | 57  | 0.30      | 3.5             | 2.5                | 4                   | M4          | HALP080806GE |
| 80             | 125 | 57  | 0.45      | 3.5             | 2.6                | 4                   | M4          | HALP081306GE |
| 80             | 175 | 57  | 0.55      | 3.5             | 2.5                | 4                   | M4          | HALP081806GE |
| 80             | 250 | 57  | 0.70      | 3.5             | 2.5                | 4                   | M4          | HALP082506GE |
| 122            | 122 | 80  | 0.90      | 4.1             | 3.7                | 4                   | M6          | HALP121208GE |
| 122            | 122 | 90  | 1.00      | 4.1             | 4                  | 4                   | M6          | HALP121209GE |
| 122            | 220 | 80  | 1.35      | 4               | 4                  | 4                   | M6          | HALP122208GE |
| 122            | 220 | 90  | 1.45      | 4               | 4                  | 4                   | M6          | HALP122209GE |
| 122            | 360 | 80  | 1.80      | 4.1             | 3.7                | 4                   | M6          | HALP123608GE |
| 160            | 160 | 90  | 1.55      | 4.1             | 3.7                | 4                   | M6          | HALP161609GE |
| 160            | 260 | 90  | 2.10      | 4               | 4                  | 4                   | M6          | HALP162609GE |
| 160            | 360 | 90  | 2.70      | 4.1             | 3.7                | 4                   | M6          | HALP163609GE |
| 160            | 560 | 90  | 4.05      | 4               | 4                  | 6                   | M6          | HALP165609GE |
| 230            | 200 | 110 | 2.60      | 4.1             | 4.1                | 4                   | M6          | HALP232011GE |
| 230            | 330 | 110 | 3.70      | 4,1             | 3.7                | 4                   | M6          | HALP233311GE |
| 230            | 330 | 180 | 5.10      | 4.5             | 3.7                | 4                   | M6          | HALP233318GE |
| 230            | 400 | 110 | 4.15      | 4.1             | 3.7                | 4                   | M6          | HALP234011GE |
| 230            | 600 | 110 | 6.00      | 4               | 4                  | 6                   | M6          | HALP236011GE |

**HALP**

Aluminium-Koblingsbokser



**HOFFMAN**

CONNECT AND PROTECT