

EC380D

Plomberbara anslutningskammor

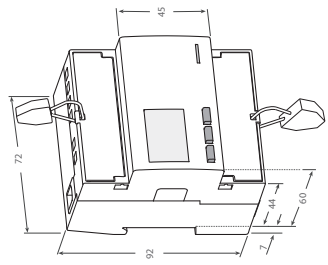
Sinettävät liittinsuojat

Plomberbare terminal dekster

Dimension

Mitat

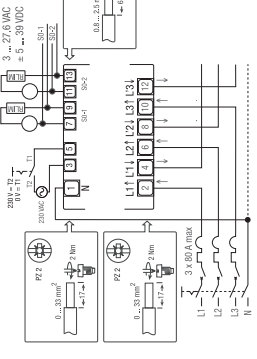
Dimension



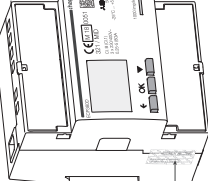
Kopplingschema
Upplagsmått
Krytkontaktavvio

Kabelnät
Kopplingschema
Upplagsmått
Krytkontaktavvio

Terminaller
Klemmeskrue



MID-certifierad
MID-sertifiku
MID sertifisert



MID skenetsplombering
MID-turvansidointi
MID sikkerhetsforsegling

SV

TEKNISK DATA
EN 60470-1, EN 60470-3, IEC 62053-21, IEC 62053-23 och IEC 62053-31
Generella egenskaper
Kapsling DIN 43880
Montering EN 60715
Djup 35 mm
Öppning 60 mm
Gjuten 424

ANSLUTNINGAR
Anslutning till treds och två-ledare
Lagring av energivärden och intern lagringsenergi (MW)
konfiguration

Godkännande (enligt EN 60470-1, EN 60470-3)
Referensspänning (Un) 85 / 100 V / fass / fass
Referensström (Iref) 1200 / 1600 A
Minsta ström (Imin) 0,25 A
Maximal ström (Imax) 80 A
Startström (Ist) 0,015 A
Referensfrekvens (fn) 50 Hz
Antal faser / Antal ledningar 3 / 4
Certifierade tillgärder

FI

TEKNISK DATA
EN 60470-1, EN 60470-3, IEC 62053-21, IEC 62053-23 och IEC 62053-31
Generella egenskaper
Kapsling DIN 43880
Montering EN 60715
Djup 35 mm
Öppning 60 mm
Gjuten 424

ANSLUTNINGAR
Anslutning till treds och två-ledare
Lagring av energivärden och intern lagringsenergi (MW)
konfiguration

Godkännande (enligt EN 60470-1, EN 60470-3)
Referensspänning (Un) 85 / 100 V / fass / fass
Referensström (Iref) 1200 / 1600 A
Minsta ström (Imin) 0,25 A
Maximal ström (Imax) 80 A
Startström (Ist) 0,015 A
Referensfrekvens (fn) 50 Hz
Antal faser / Antal ledningar 3 / 4
Certifierade tillgärder

NO

TEKNISK DATA
EN 60470-1, EN 60470-3, IEC 62053-21, IEC 62053-23 och IEC 62053-31
Generella egenskaper
Kapsling DIN 43880
Montering EN 60715
Djup 35 mm
Öppning 60 mm
Gjuten 424

ANSLUTNINGAR
Anslutning till treds och två-ledare
Lagring av energivärden och intern lagringsenergi (MW)
konfiguration

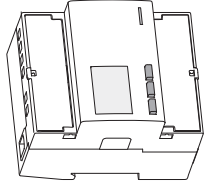
Godkännande (enligt EN 60470-1, EN 60470-3)
Referensspänning (Un) 85 / 100 V / fass / fass
Referensström (Iref) 1200 / 1600 A
Minsta ström (Imin) 0,25 A
Maximal ström (Imax) 80 A
Startström (Ist) 0,015 A
Referensfrekvens (fn) 50 Hz
Antal faser / Antal ledningar 3 / 4
Certifierade tillgärder

TEKNISK DATA
EN 60470-1, EN 60470-3, IEC 62053-21, IEC 62053-23 och IEC 62053-31
Generella egenskaper
Kapsling DIN 43880
Montering EN 60715
Djup 35 mm
Öppning 60 mm
Gjuten 424

ANSLUTNINGAR
Anslutning till treds och två-ledare
Lagring av energivärden och intern lagringsenergi (MW)
konfiguration

Godkännande (enligt EN 60470-1, EN 60470-3)
Referensspänning (Un) 85 / 100 V / fass / fass
Referensström (Iref) 1200 / 1600 A
Minsta ström (Imin) 0,25 A
Maximal ström (Imax) 80 A
Startström (Ist) 0,015 A
Referensfrekvens (fn) 50 Hz
Antal faser / Antal ledningar 3 / 4
Certifierade tillgärder

(NO)



Trefase energimåler, direkte tilkobling 80 A med MID-samsvarsklæring og 2 puls (S0) utganger

MID-sertifisering gjelder kun aktiv energi.

Brukerinstruksjoner

EU-samsvarsklæring: <http://nrg.nor7.ecp380d>

LE005389AB

ECP380D

Sikkerhetsinstruksjoner

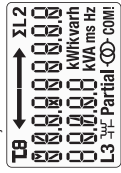
Denne enheten må kun installeres av elektriker i henhold til lokale installasjonsstandarder. Ikke koble til eller trekke ut dette produktet når det er tilkoblet til strømforsyningen. Apparatet og tilsvarende er koblet til, kan delegeres av fester som overstiger de oppgitte verdiene.

Prinsippfunksjon

Denne enheten måler den aktive og reaktive energien som brukes i en elektrisk installasjon. Dette produktet kan avgripe 2 takster ved 230 VAC digital inngang. Bare de totale aktive energiregistrert kan brukes til fakturering i henhold til målerinstrumentdirektivet (MID). - Aktiv energiklasse B (i henhold til EN 61870). - MID-sertifisert (i henhold til IEC 62053-21, og IEC 61587-12). - Reaktiv energiklasse 2 (i henhold til IEC 62053-23). Dette produktet har en LCD-bakgrunnsbelysning og 3 trykknapper for å lese av verdier V, I, PF, F, P og O, og for å konfigurere noen parametre. Design og produksjon av denne måleren er i samsvar med Standard EN 50470-3 Kval.

Produkt presentasjon

LCD-skjerm:



Sum Energi for alle tariffier
 Tariffier
 Reaktiv effekt induktiv/kapassiv
 Fasendikator
 L2

Hovedregistrert. Ikke tilbakestillbar

Delvis energiregistrering, resetbar

enheter

Energimpport (forbruk →)

Energij eksport (produksjon ←)

Symbolene

Trykknapp
 Beskyttet av dobbelt isolasjon (klasse II)
 Backup: produkt for å hindre reversering av verdier

Kommandoer

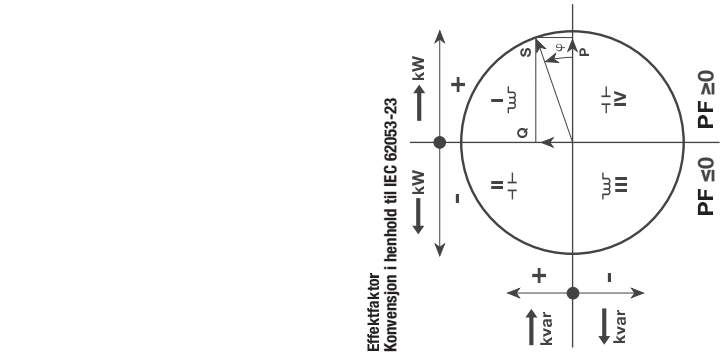
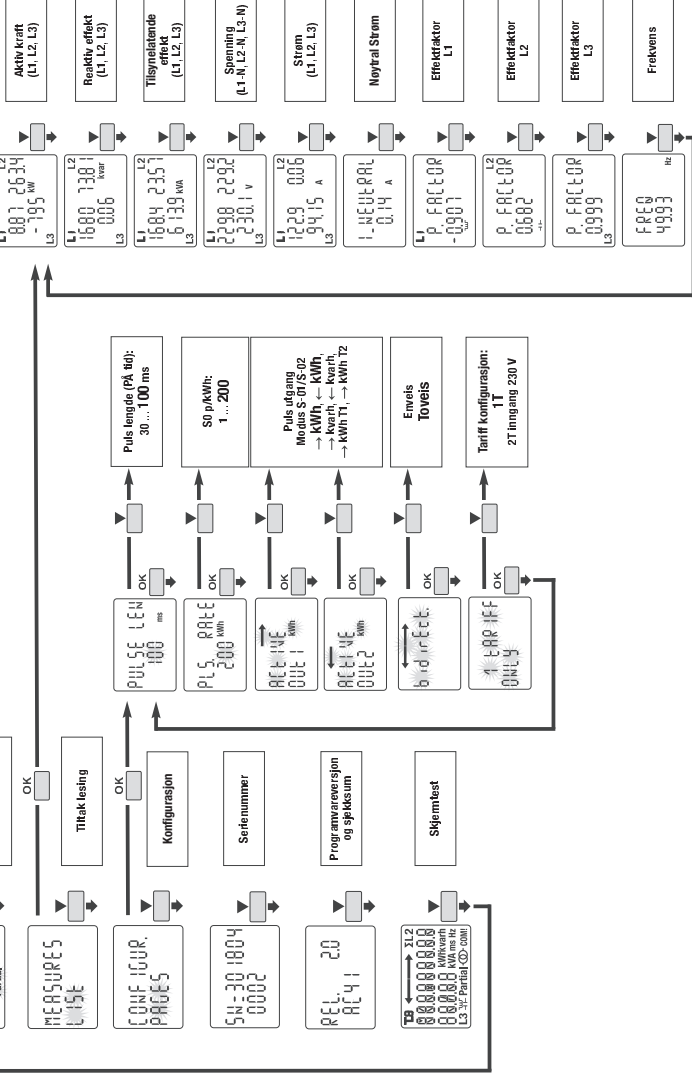
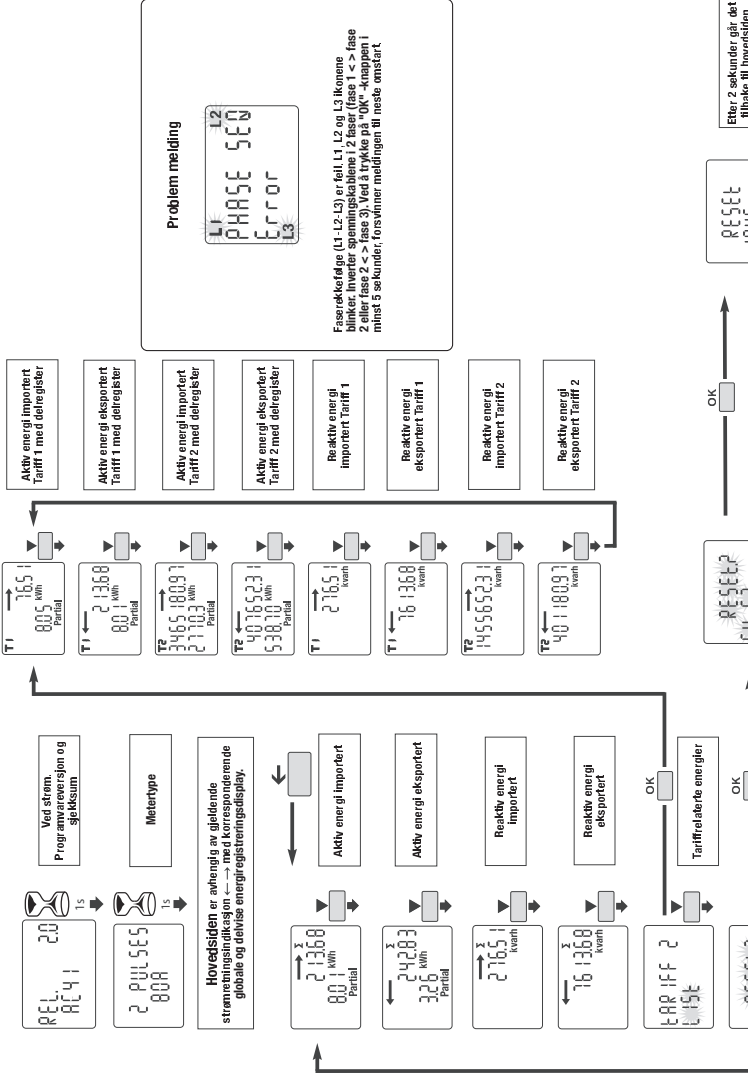
OK-knapp: brukes til å bekrefte en modifisering av en parameter (eller et tall i en numerisk parameter) eller å svare på et spørsmål

SCROLL-knapp: brukes til å bla menysider eller for å endre hele verdien eller et siffer i en parameter

ESC/PE-knapp: Vanligvis benyttes til å gå tilbake til hovedmenyen fra programmet, eller for å gå tilbake tilbake til forrige verd med endring

Optisk metroløsk LED

Merk: Hvis ingen knapp berøres på 20 sekunder, går displayet tilbake til hovedsiden, og bakgrunnsbelysningen slukkes.



Effektfaktor Konvensjon i henhold til IEC 62053-23