

LE0054254B

ECR300C

Plomberbara anslutningsklämmor

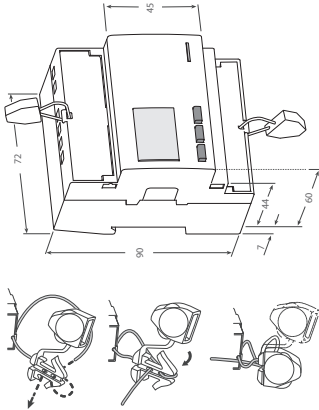
Sinnetölvävt litningsuojat

Plomberbare terminal deksler

Dimension

Mitat

Dimension



Kopplingschema

Uppsättningslängd på kabeln och

afdragningsmoment på skruv

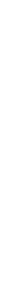
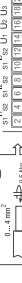
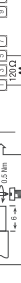
Krytkontakavio

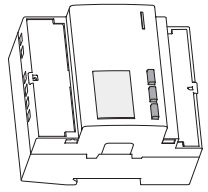
Kabeln Kunnetappittus ja liittätaruuvien

afdragningsmoment

Kablingsklemme

Kabelstrippelende og Klemmeskrue



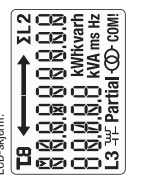


ECR300C

Sikkerhetsinstruksjoner
Denne enheten må kun installeres av elektriker i henhold til lokale installasjonsstandarder. For å sikre sikkerhet og beskytte produktet når det er installert, må alle ledende deler være godt isolert og beskyttet mot berøring. Apparatet og dets tilbehør er koblet til, kan deleliges av, løses som overstyrer de oppgitte verdier.

Prinsippell funksjon
Denne enheten måler den aktive og reaktive energien som brukes i en elektrisk installasjon. Dette produktet kan avgjøre 2 taksater med 230 VAC digital måling og opp til 8 styrt via kommunikasjon. Bare det totale aktive energiregistrert kan brukes til fakturering i henhold til målestammene (MID).
Hager:
- Aktiv energiklasse 1 (i henhold til IEC 62053-21) og IEC 61587-12)
- Reaktiv energiklasse 2 (i henhold til IEC 62053-23)
Dette produktet har en LCD-bakgrunnsbelysning og 3 trykknapper for å lese av verdier V, I, PF, P, og Q, og for å konfigurere noen parametre. Design og produksjon av denne måleren er i samsvar med Standard EN 50479-3 Klasse 3.

Produkt presentasjon



- Energi for alle tariff
- tariff
- Reaktiv effekt (induktiv/kapazitiv)
- Fasiskift
- Via strommålingsformater
- Standard transformatorstørrelse
- Hovedregulert, ikke tilknyttet
- Deltaks energiregistrering, resetbar
- enheter
- Energimønstre (forbruk →)
- Energi eksport (produksjon ←)
- Kommunikasjonsaktivitet status
- Energi måleren har mottatt en melding med riktig adresse og med riktig kontrollsum, men måleren Modbus har med en feilmelding på
- Modbus - uløst funksjon
- uløst adresse
- uløst dataverdi

Kommandoer

- OK: Knapp brukes til å bekrefte en modifisering av en eller flere parametere eller å svare på et spørsmål
- SROLL: Knapp brukes til å bla menyer eller for å endre hele verdien eller et siffer i en parameter
- ESCAPE: Knapp brukes til å tilbake til hovedmenyen for programmering eller for å tilbake til tilbaketillegget til tidligere verdi ved endring

Optisk metrolgisk LED

Merk:
Hvis ingen knapp trykkes på 20 sekunder, går displayet tilbake til hovedsiden, og bakgrunnsbelysningen slukkes.

Trefase energimåler, måle via transformator 1 til 6000 A med MID-samsvarsklaring og Modbus RTU kommunikasjon



MID-sertifisering gjelder kun aktiv energi.
Brukerinstruksjoner
EU-samsvarsklaring: <http://hager.com>

Symbolene
Tre faser
Beskyttelse av dobbel isolasjon (klasse II)
Bakstop, produkt for å hindre reversering av verdier

Modbus RTU kommunikasjon

Anbefalinger:
Bruk HTDC3SH nettkabeler som er spesielt utviklet som tilbehør av Hager.

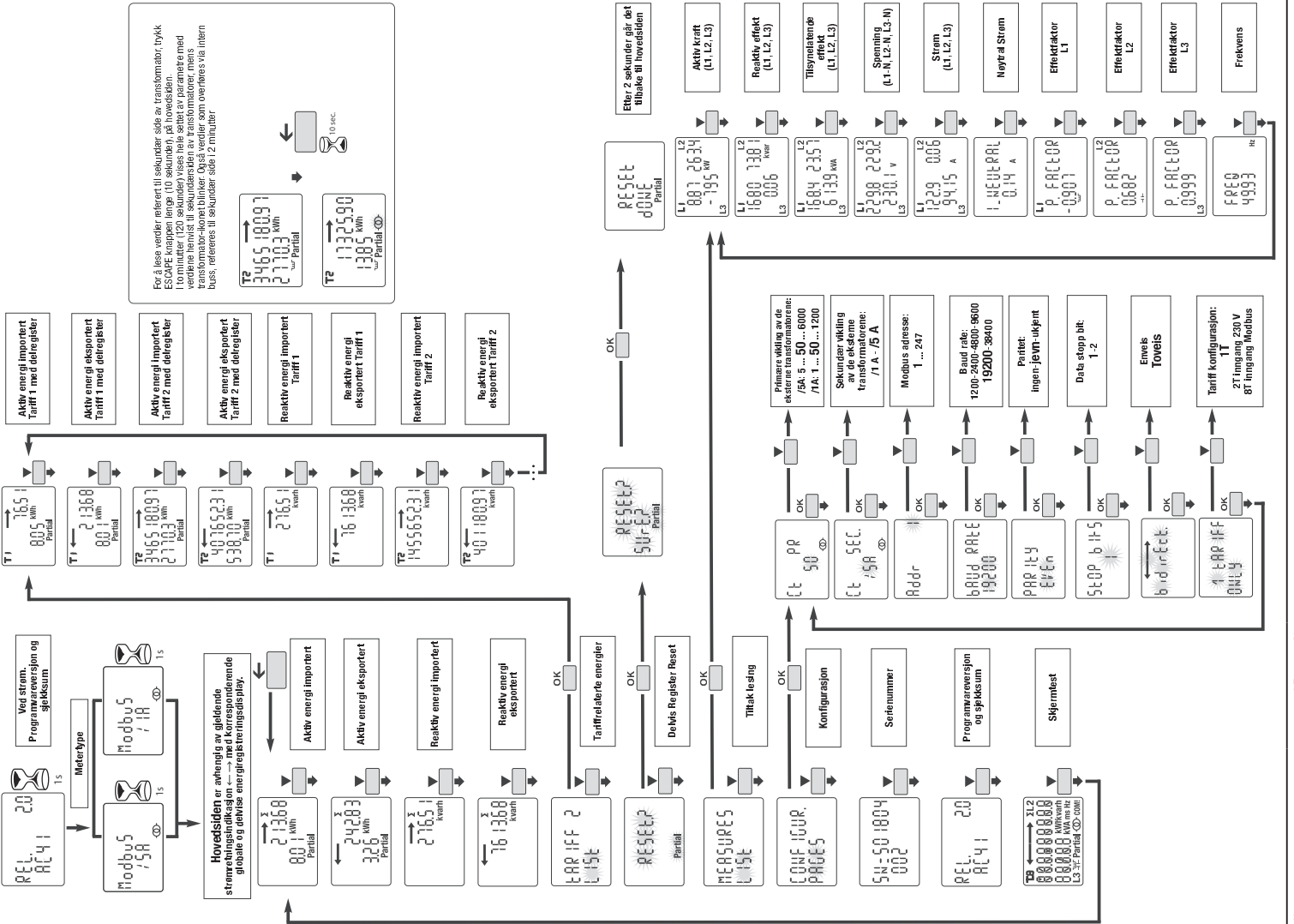
Viktige:
En viktig å koble en motstand på 120 ohm til de 2 endene av tilkoblingen.

Modbus protokoll:
Modbus-protokollen opererer på en mester / slave struktur:
• Lesing (funksjon 3) eller 16), sendingshastighet ved adresse 0.
• Kommunikasjonsraten er RTU (Remote Terminal Unit) med heksadesimal.

Modbus bords:

Les ned fra: <http://hager.com>

Feltilstand:
Når partiel energi blinker, tilknyttil partiel energi (maksimal partiel energi registrering). Når displayet viser meldingen **ERROR MZ** eller **ERROR M3**, har apparatet en feil og må byttes ut.



Effektfaktor
Komensjon i henhold til IEC 62053-23

