

6LE005489AB

**En fase energimåler, direkte tilkobling 40 A med MID-samsvarserklæring og 1 puls (SU) utgang**

MID-sertifisering gjelder kun aktiv energi.

**Brukerinstruksjoner**  
EU-samsvarserklæring: <http://hgr.nor7/eep140d>



**ECP140D**

**Sikkerhetsinstruksjoner**

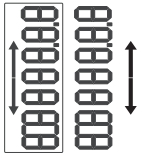
Denne enheten må kun installeres av elektriker i henhold til lokale installasjonsstandarder. Ikke kobbe til eller trekk ut dette produktet når det er tilkoblet til et nett. Dette produktet er ikke egnet til bruk som energimåler og angitt i installasjonsinstruksjonene. Apparatet og dets tilbehør er koblet til, kan uteløses av laster som overskrider de oppgitte verdiene.

**Prinsipiell funksjon**

Den aktive energien som brukes i en elektrisk installasjon. Bare den totale aktive energiregistrat kan brukes til fakturering i henhold til måleinstrumentdirektivet (MID).  
- Aktiv energiklasse B (i henhold til EN 50470)  
- Aktiv energiklasse 1 (i henhold til IEC 62053-21 og IEC 61557-12)  
Denne enheten har en LCD og en trykknapp for å lese Energit, V, I, PF, E og E-tilbake. Prosedyren for denne målingen er i samsvar med standard EN 50470-3 Bakt.

**Produkt presentasjon**

LCD-skjerm:



Energiregistrering (kWh), ikke resetbar  
Energiimport (forbruk →)  
Energi eksport (produksjon ←)

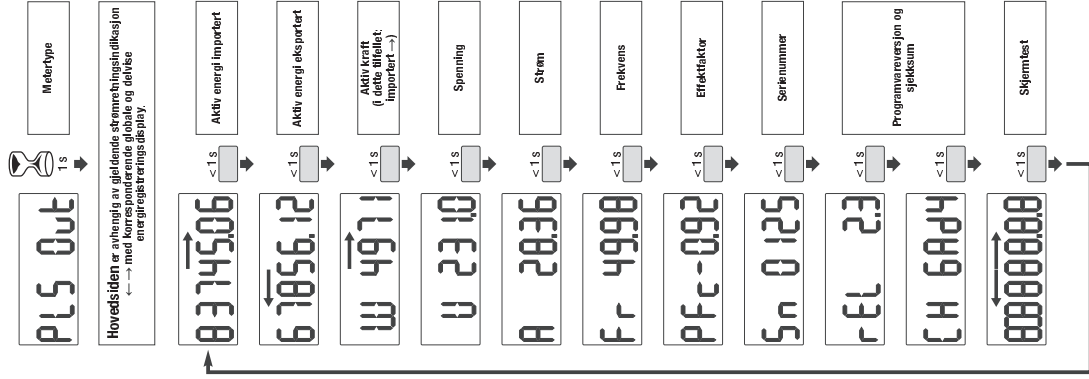
**Symbolene**

- En fase
- Beskyttet av dobbel isolasjon (klasse II)
- Backstop; produkt for å hindre reversering av ventiler

**Kommandoer**

- Kommandoknapp: Kort trykk: Trykk kort (<1 sek.). Knappen og slipp den deretter. Brukes til å tids der.
- Optisk merkeleg LED

**Merke:** Hvis ingen knapp trykkes i minst 20 sekunder, går displayet tilbake til hovedskjerm.



**Effektivitet**  
Korreksjon i henhold til IEC 62053-23

