



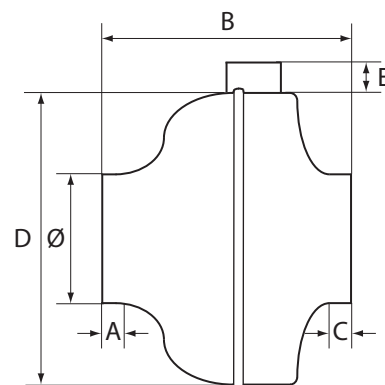
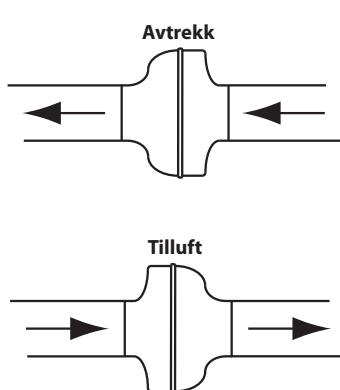
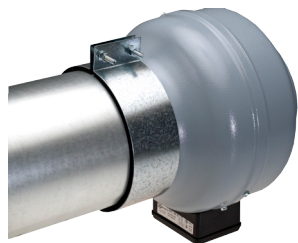
AXC universelle kanalvifter

AXC kanalvifter for sirkulære kanaler, er all-round vifter som kan benyttes til både tilluft- og avtrekksinstallasjoner i bolig og industri.

Viftene er trykksterke men dog lydsvake i forhold til kapasitet, og kan tilkobles lange kanaler og mange bend uten å miste betydelig kapasitet. Filterkassetter, lydfeller og spiro kanalbatterier kan tilkobles disse viftene.

AXC er robust utført i lakkert galvanisert stål, med kulelagrede motorer for varig drift. Leveres i utgaver for standard kanaldimensjoner fra Ø100mm til Ø315mm med alternative motorstørrelser for hver dimensjon. Kapasitetene stekker seg fra 237 m³/t til 1439 m³/t.

AXC kan reguleres med trinnløse motorregulatorer, men regulering over traforegulatorer anbefales da disse gir et betydelig lavere støynivå.



Type	El.nummer	Kapasitet i m ³ /t frittblåsende	Maks trykk i Pa	Støynivå L _{WA} dB(A), 3m	Effekt i W	Isolasjonsklasse	Beskyttelsesgrad	Mål A i mm	Mål B i mm	Mål Ø i mm	Mål D i mm	Mål C i mm	Mål E i mm
AXC 100A	4927031	237	279	30	27	I	IPx4	12	215	98	245	24	38
AXC 100B	4927032	260	383	36	50	I	IPx4	12	215	98	245	24	38
AXC 125A	4927033	287	238	32	27	I	IPx4	11	214	122	245	24	38
AXC 125B	4927034	313	345	36	50	I	IPx4	11	214	122	245	24	38
AXC 160A	4927035	365	203	31	29	I	IPx4	24	215	157	245	24	38
AXC 160B	4927036	754	476	38	110	I	IPx4	21	230	158	333	22	38
AXC 200	4927038	887	460	34	110	I	IPx4	22	230	198	333	27	38
AXC 250	4927039	1114	543	43	150	I	IPx4	22	230	248	333	35	38
AXC 315	4927040	1439	742	43	260	I	IPx4	30	297	314	404	52	38