

xComfort Bridge

www.xComfort.no/xComfortBridge



Enkel styring av lys og varme

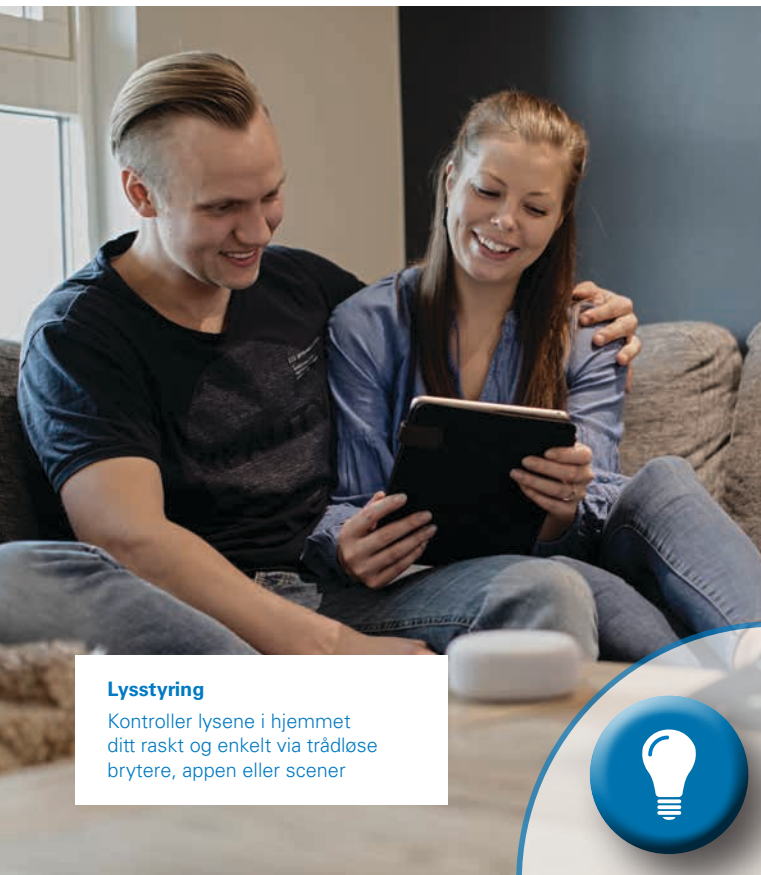
EATON

Powering Business Worldwide



Øk komforten med xComfort Bridge

Slik fungerer det



Lysstyring

Kontroller lysene i hjemmet ditt raskt og enkelt via trådløse brytere, appen eller scener



Varmestyring – temperaturregulering

Enkel, individuell temperaturregulering i hvert rom sparer opptil 6 % i oppvarmingskostnader per grad celsius, uten tap av komfort.



Varmestyring – effektregulering

Kontroll for enkel og effektiv styring av gulvvarme, panelovner eller terrassevarmere, basert på varmepådrag i 0–100 % – som sparer energi og øker komforten

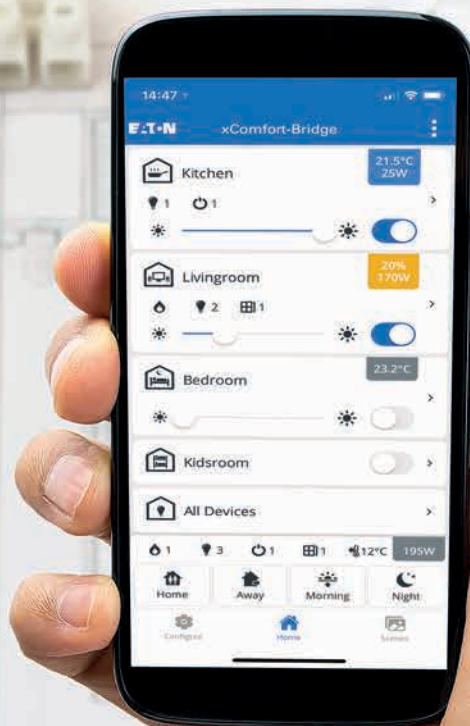


Smart installasjon

Svært effektiv installasjon og idriftsettelse som kan oppnås uten ytterligere opplæring eller omfattende installasjon

Bli smart med xComfort Bridge

xComfort Bridge, fortsettelsen av den suksessrike trenden startet med EATONs GO WIRELESS forhåndsprogrammerte og enkle installasjonspakker, er designet for boligeiere og installatører som ønsker å ta sine første skritt inn i smarthus. xComfort Bridge-konseptet er det neste steget inn i GO Wireless med fokus på enkel idriftsettelse, enkel konfigurasjon og enkel kontroll på enhets-, rom- og scenenivå via appen (iOS, Android). Ingen programmeringskunnskaper er påkrevd, og ingen spesialverktøy (som MRF-programvare) kreves.



xComfort Bridge – passer til både nye og eksisterende hjem



Enkel å installere og ta i bruk

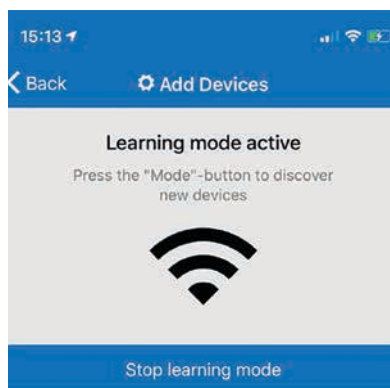
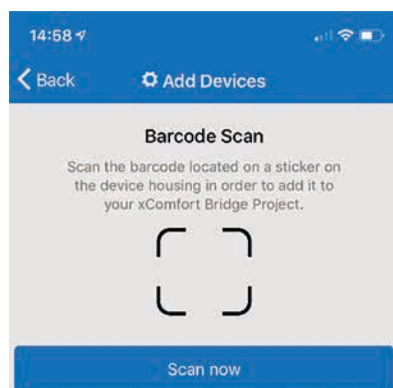
I tråd med sitt motto om at ting skal være enkelt og brukervennlig, tilbyr xComfort Bridge klare alternativer for å integrere elektriske enheter i smarthus-løsningen: bryte-, dimme- og varmeaktuatorer må installeres av en elektriker. Pluggbare aktuatorer derimot settes bare inn mellom stikkkontakten og det tilsvarende elektriske apparatet og krever ikke elektriker.



Med hensyn til konfigurasjon, kan brukeren gå for ett av to mulige valg: enten ved å skanne strekkoden til den respektive aktuatoren med smartenheten sin, eller ved å få systemet til å «lære» at en ny enhet har blitt lagt til. Sistnevnte oppnås ganske enkelt ved at man holder den respektive modusknappen inne i 2 sekunder, slik at det genereres et ping som sendes til grensesnittet. I begge tilfeller oppdages den nye enheten umiddelbart av appen og kan konfigureres som vist ovenfor. Av hensyn til sikkerheten er kommunikasjonen mellom grensesnittet og alle aktuatorene og pluggene automatisk passordbeskyttet.



Legg til enheter: enten med læremodus eller strekkodeskanning





Løsning for lysstyring

xComfort Bridge



xComfort Bridge:

Alltid oppdatert med nye egenskaper og funksjoner

xComfort Bridge – GO Wireless:

Med xComfort Bridge er det enkelt å aktivere alle lyskontrollfunksjoner for GO Wireless-bryter- og dimmerpakker som allerede er installerte. Bare gi aktuatoren et navn og velg et passende ikon. Alle eksisterende tilkoblinger mellom trykknappene og aktuatorene blir synlige og enkle å konfigurere.



Enkel lysstyring med smarttelefon eller nettbrett.

Etter å ha fulgt den enkle installasjonen av xComfort Bridge og xComfort Bridge-appen, som er gratis, vil brukerens smartenheter direkte aktivere alle lyskontrollfunksjoner for de allerede installerte GO Wireless-bryter- og dimmerpakken. Bare gi aktuatoren et navn og velg et passende ikon. Alle eksisterende tilkoblinger mellom trykknapper (inkludert sensorer) og aktuatorer vil bli synlige og konfigurerbare. Ved siden av å fungere som en sentral, trådløs PÅ/AV-bryter kan den også brukes til å sette opp bestemte scener og tidsinnstillinger eller for å aktivere, deaktivere eller dimme flere enheter samtidig ved hjelp av konfigurerbare, brukerdefinerte soner (f.eks. «kjøkken», «stue» osv.). I tillegg finnes det et bredt spekter av ikoner som kan tilordnes individuelt for å skille ytterligere mellom de forskjellige sonene og for å gjøre håndteringen maksimalt enkel. Totalt sett klarer xComfort Bridge å håndtere opptil 20 rom, 20 scener, 60 aktuatorer og 100 sensorer, og tilbyr en rekkevidde på typisk 30–50 m med to yttervegger og en takskille. Det kreves ingen programmering eller bruk av Eaton MRF-verktøy for enten å sette opp, idriftsette eller styre xComfort Bridge.



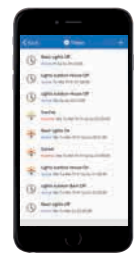
Hjemmeside



Romkontroll



Scenekontroll



Tidsinnstillingskontroll

Funksjoner og fordeler:

- En hjemmeside med hovedkontroll og statusinformasjon (romtemperatur, driftsmodus, strømforbruk og enhetsstatus)
- Fire scener er tilgjengelig direkte via app-hjemmesiden
- Ikoner for enhetsstatus på romnivå
- Sentral AV/PÅ-bryter tilgjengelig som standard på romnivå
- Enkel rombasert lysstyring på enhetsnivå
- Enkel identifisering av lys med valgbare ikoner
- Enkelt å kontrollere hvert lys direkte eller alle samtidig, med hovedkontrollen
- Se det faktiske strømforbruket per lys for aktuatorer med integrert energisensor
- Det er enkelt å sette opp spesifikke scener eller bare lagre de nåværende lysinnstillingene i en ny scene
- Tidsstyring på faste klokkeslett eller ved soloppgang og solnedgang

xComfort Bridge – direkte tilkoblinger:

- **Enkel kommando:** En trådløs trykknapp (eller sensor) koblet til en aktuator er programmert som en tilkobling direkte mot aktuatoren.
- **Gruppekommando:** En trådløs trykknapp (eller sensor) koblet til flere aktuatorer er programmert som en gruppefunksjon direkte mot aktuatorene. Den første aktuatoren i gruppen vil motta kommandoen direkte fra sensoren og distribuere den innenfor gruppen.
- **Scenekommando:** En trådløs trykknapp (eller sensor) som kontrollerer flere aktuatorer via en scene, er programmert som en gruppefunksjon direkte mot aktuatorene. Samme prinsipp som gruppekommandoen.

Direkte tilkoblinger jobber uavhengig fra xComfort Bridge!



xComfort Bridge-lysstyring

Bryteaktuatorer



xComfort Bridge:

Alltid oppdatert med nye egenskaper og funksjoner

Bryteaktuatorer:

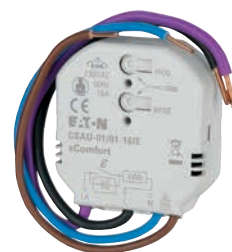
Denne generasjonens bryteaktuatorer kjennetegnes spesielt ved sine små dimensjoner, høye koblingsevne og utvidede funksjonalitet. På grunn av den hybride bryterteknologien kan denne bryteaktuatoren koble en rekke enheter/systemer, som belysning, ventilasjon, oppvarming, tekniske apparater m.mer. Den kan kontrolleres direkte av brytere, sensorer og scener.



Standardtype 10A



med lokal inngang



med energimåling

«potensialfrie» og «all-polig»-versjoner:

Aktuatorer er også tilgjengelig i «potensialfri» og «all-polig»-versjon. Den «potensialfrie» bryteaktuatoren kan, for eksempel, brukes til grensesnitt og kontrollere en rekke enheter/systemer, som ventilasjon, oppvarming, osv. Den får nettspenning og kan også bytte spenninger foruten forsyningsspenningen. For varmestyring kan den konfigureres som varme sum for å kontrollere sentraloppvarmingen for alle rom som sum varmekrav. Aktuatoren kan monteres i veggbokser eller i fordelingskap.



Høydepunkter

- Kan kontrollere enhver type belastning på opptil 16 A
- Skjultmonterte aktuatorer er tilgjengelig i 10 A og 16 A
- Utgangsstrøm for pluggbare aktuatorer er 12 A
- Bygd for å være – patentert hybrid bryterteknologi med lang levetid og høy ytelse fra Eaton
- Lang brytelevetid – 50 000 000 brytesykluser (TYP)
- Funksjon for låsing/opplåsing
- Kan brukes bak lokale, eksisterende mekanisk brytere (typer med lokal inngang)
- Energimåling med indikator for feil på belastning (avhengig av type)

Pluggbare bryteaktuatorer



Pluggtype:
F-type (Schuko)

Farger:
5 – trafikkhvit
a – grå

xComfort Bridge-lysstyring

Dimmeaktuatorer



xComfort Bridge:

Alltid oppdatert med nye egenskaper og funksjoner

Aktuatorer med lokale innganger:

Den lokale enheten for inngangssensor(er) på 230 VAC gir muligheten til å bruke hvilken som helst bryter tilgjengelig på markedet direkte i kombinasjon med aktuatoren. Som en standard binær inngangsenhet, kan disse inngangene også enkelt konfigureres til å kontrollere andre enheter eller scener.



Dimmeaktuatorer:

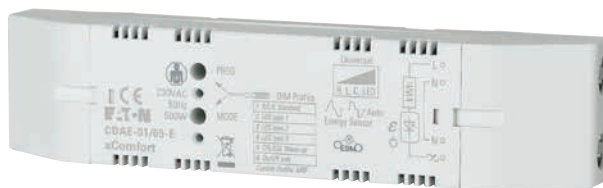
Denne generasjonens dimmeaktuatorer kjennetegnes ved sine små dimensjoner, robusthet, redusert strømforbruk og utvidet funksjonalitet. På grunn av den smarte dimmeteknologien, kan denne dimmeaktuatoren dimme et stort utvalg av belastninger uten å flimre, blinke, uønsket LED-glød eller hørbar støy. Dimmer selv den minste LED-belastningen, som starter fra 0 W. Det er enkelt å velge eller definere en dimmeprofil for den beste dimmeytelsen. Kan også styre ikke-dimbare belastninger (Av/På). Den kan kontrolleres direkte av brytere, sensorer og scener. Beskyttet mot kortslutning, overbelastning, høy temperatur og overspenning.



for dimming



for energimåling



500 W med energimåling



Pluggbar dimmeaktuator

Høydepunkter:

- Dimmer alle typer lyspærer som kan dimmes (f.eks. LED-er)
- Jevn dimming, ingen etterglød fra LED-ene, støyfri
- Dimmer selv den minste LED-belastningen, med start fra 0 W
- Forhåndsdefinerte dimmeprofiler for den beste dimmeytelsen
- Kan også bryte ikke-dimbare belastninger (Av/På).
- Automatisk deteksjon av fasedimming (forkant/bakkant)
- Bygd for å vare – smart dimmeteknologi med overbelastningsbeskyttelse fra Eaton
- Tilgjengelig i 250 W og 500 W (innebygd)
- Kan brukes i kombinasjon med mekaniske trykknapper (typer med lokale innganger)
- Energimåling (avhengig av type)

Analoge aktuatorer:

Analoge aktuatorer kan brukes til grensesnitt med andre typer belysningsystemer, som DALI. De analoge aktuatorene leverer en utgangsspenning på 0-10 VDC (eller 1-10 VDC basert på typen) med en utgangsstrøm på maks 20 mA, som er beskyttet mot overbelastning. En ekstra reléutgang på 230 VAC skrur PÅ hvis utgangen er høyere enn 0 V (eller 1 V). Enheten forsynes av nettspenningen og kan innlemmes i installasjonsbokser, mellomliggende tak eller direkte inn i enhetene som skal kontrolleres.



Analoge aktuatorer

xComfort Bridge-lys- og -scenestyring

Trådløse brytere



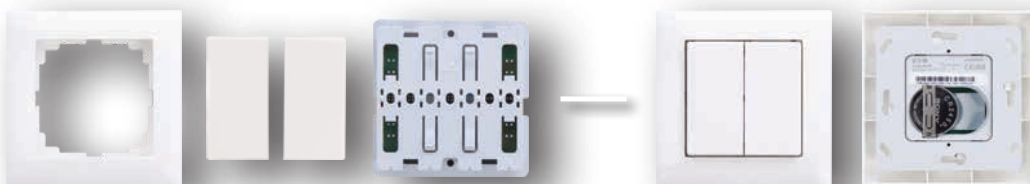
xComfort Bridge:

Alltid oppdatert med nye egenskaper og funksjoner



Trådløse brytere

Maksimal fleksibilitet med trådløse brytere fra Eaton. Plasser trådløse brytere hvor og når du vil, tilpasset til møbleringen. Ingen veggbokser eller kabler er nødvendig. Eatons trådløse brytere kan kombineres med de fleste 55 x 55 mm rammer fra ulike leverandører. Og kan sømløst integreres med dine foretrukne brytere og stikkontakter, uansett om de allerede eksisterer i hjemmet eller er en del av nye byggeprosjekter. Det er enkelt å legge til flere betjeningspunkter senere hvis du bestemmer deg for at du trenger enda større fleksibilitet. Tenk deg å kunne slå på lys i hjemmet ditt med det samme du kommer inn døren om natten. Med Eaton er det enkelt: bare plasser en hovedbryter ved inngangen. Den slår på alle lys og aktiverer varmen. Dette gjør det enkelt å slå av alle lysene og skru ned varmen samtidig når du er på vei ut.



- Tilgjengelige i 1-, 2- og 4-felts trykknapper.
- Batteriet har en levetid på 10 år



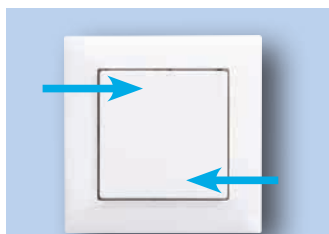
Eatons vippestykker er tilgjengelig i 12 forskjellige farger



Passer til det meste av standard rammer på 55 mm



Eatons vippestykker med symboler



Lysbryter;

Kort trykk OPP = PÅ
Kort trykk NED = AV

Dimmebryter;

(Med minnefunksjon)
Kort trykk OPP = PÅ
Langt trykk OPP = DIMME +
Langt trykk NED = DIMME -
Kort trykk NED = AV

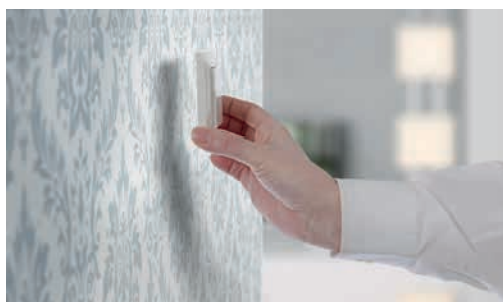
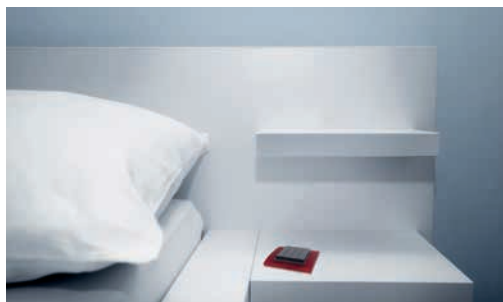
Solskjermingsbryter;

(Avhenger av type solskjerming)
Kort trykk OPP = STEP OPP
Langt trykk OPP = ÅPNE
Langt trykk NED = LUKKE
Kort trykk NED = STEP NED

Scenebryter;

(Forhåndsinnstilt av Bridge)
Kort trykk OPP =
Forhåndsinnstilt scene
Kort trykk NED =
forhåndsinnstilt scene

Plasser trådløse brytere hvor og når du vil





Løsning for varmestyring

xComfort Bridge



xComfort Bridge:

Alltid oppdatert med nye egenskaper og funksjoner

xComfort Bridge – effektregulering:

Hvordan eksakt fungerer effektregulering, og hvordan bruker man det?

Effektregulering kan generelt brukes i kombinasjon med elektrisk oppvarming.

Du kan, for eksempel, gi baderomsgulvet en konstant temperatur. Det beste eksemplet er bruk av en elektrisk infrarød varmeovn for utendørs terrasse.

I denne situasjonen kan du ikke bruke en normal temperaturregulering. I dette tilfellet kan du stille inn oppvarmingsstrålingen til en konstant utgang.

Med effektregulering kan du stille inn oppvarmingen til et dedikert utgangsnivå mellom 0–100 %. Hvis, for eksempel, en infrarød varmer på 2000 W er satt til 25 %, vil varmeovnen produsere 500 W med konstant varme.



Enkel varmestyring med smarttelefon eller nettbrett.

Varmestyringen med automatikk sikrer at det bare er oppvarming når det er behov for det. Med xComfort er det mulig å kontrollere vannbåren og elektrisk oppvarming. Funksjonen som bortreist-scene for langvarig fravær er naturlig tilgjengelig og lett å justere. Hver rom- eller temperatursone kan ha sine egne individuelle temperaturkontroll med temperaturprofiler som er tilpasset den daglige bruken av dette rommet eller denne sonen.

For eksempel: Med en enkel berøring på mobiltelefonen kan barnets soverom stilles inn til Natt-scene hvor strømmen slås av i stikkontaktene, temperaturen skrues ned tre grader og lyset dimmes til det nesten er av.

xComfort-sensorene lar deg også spare energi. For eksempel, så snart du åpner en dør eller et vindu, stiller xComfort-dør-/vindussensoren oppvarmingen til frostsikring, og den stiller temperaturen tilbake til komfortnivåer først når døren eller vinduet er lukket igjen.

xComfort-bevegelsessensoren kan settes til å redusere temperaturen etter en viss periode, fra komfort til økonomi, når alle har forlatt rommet, og stille den tilbake til komfortnivåer når dere kommer inn i rommet igjen.



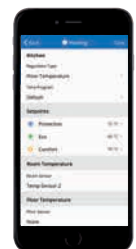
Hjemmeside



Romkontroll



Ukesprogram



Konfigurering av varmestyring

Funksjoner og fordeler:

- En app-hjemmeside med oversikt over alle romtemperaturene og driftsmodusene
- Enkelt oppsett av rombasert varmestyring
- Enkel kontroll ved driftsmodus: komfort, økonomi, frostbeskyttelse
- Støttede sensorer: Room Controller Touch, 2-kanals temperaturinnang
- Støttede aktuatorer, 1-kanals varmeaktuatorer, radiatortermostat, 12-kanals varmeaktuator
- Varmekilder som støttes:
 - Elektrisk varme: varmematrasje, varmekabel, panelovn, IR varme
 - Vannbåren varme: gulvvarme, radiator
 - Gulvføler som max/min begrensingsføler
- Enkel tidsstyring etter ukesprogram
- Enkel styring etter scener (innstilt driftsmodus)
- * Velg ønsket varmeregulering:
 - Romtemperatur-regulering (med mulighet for max/min)
 - Gulvtemperatur-regulering
 - 0-100% Effekt-regulering (med mulighet for max/min)

xComfort Bridge – styringsfunksjon for direkte oppvarming

- **Direkte styring fungerer uavhengig av xComfort Bridge! I dette tilfellet:**

Room Controller Touch vil bytte til direkte kontroll av tildelt(e) varmeaktuator(er). Reguleringen vil bestå. Gulvtemperaturbeskyttelsessensoren er allerede koblet direkte til varmeaktuatoren(e). Beskyttelsen vil bestå.



xComfort Bridge-varmestyring

Varmeaktuatorer



xComfort dimmeaktuatorer er designet for universal og sømløs dimming av alle dimbare lyskilder. xComfort Bryteaktuator er designet for enkel av/på styring av belysning og tekniske apparater. Videre finnes det dedikerte varmeaktuatorer for elektrisk og vannbåren varme.

Varmeaktuatorer

Varmeaktuatorene fra xComfort brukes til intelligent styring av varmekilder med integrert energimåling av lasten, varmeovner, varmemåte, og varmekabler. For vannbåren varme er den stille versjonen (1 A, f.eks. for soverom) egnet for termoelektriske ventorganger, og den kraftige versjonen (10 A og 16 A) for å styre elektriske varmekilder med stor belastning. Begge er utstyrt med en intelligent algoritme for en jevn temperaturregulering som gir maksimal komfort.

xComfort Bridge:

Alltid oppdatert med nye egenskaper og funksjoner

Oppvarmingsprofiler:

-  Gulvoppvarmingsfolier
-  Varmekabler
-  Panelovner
-  Infrarøde paneler
-  Vannbåren varme (ventilorgan CHVZ-01/04)



1 A støyfri med energimåling



10 A stor belastning med energimåling



16 A stor belastning med energimåling

Høydepunkter

- Effektiv og jevn temperaturstyring, basert på PWM for elektrisk oppvarming
- Fem forhåndsdefinerte oppvarmingsprofiler for å velge den brukte kilden direkte
- Versjon med stor belastning, basert på patentert hybrid bryterteknologi med lang levetid og høy tyte fra Eaton
- Integrert under- og overopphetingsbeskyttelse for gulv i tilfelle en trådløs gulvtemperatursensor er tilkoblet
- Nøddrift-modus i tilfelle sensor- eller kommunikasjonsfeil (Standard 10 %, kan justeres i xComfort Bridge appen)
- Se den gjennomsnittlige effekten brukt til å varme opp rommet i sanntid
- Fungerer frittstående i kombinasjon med den Room Controller Touch på 55 mm

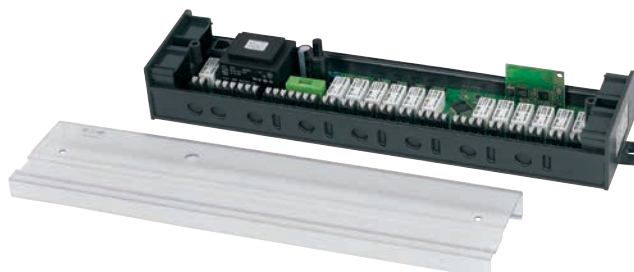
Pluggbare varmeaktuatorer med energimåling



12-kanals varmeaktuator

12-kanals varmeaktuatoren kan kontrollere termoelektriske ventilorgan på 230 V i opptil 12 forskjellige varmesoner. Den vil monteres direkte i varmedistribusjonstavlen, og trenger en tilkobling til 230 V. Varmeaktuatoren vil i bunn og grunn brukes til styring av vannbåren varme (f.eks. gulvvarme). Varmestyringen leverer den innstilte og faktiske temperaturen til varmeaktuatoren for styringen av de forskjellige varmesonene.

- Varmeaktuatoren er utstyrt med en pumpestyringsfunksjon sum varmekrav. Oppvarmingspumpen eller varmegeneratoren kan kobles direkte til multioppvarmingsaktuatoren eller via en bryteraktuator.



xComfort Bridge-varmestyring

Room Controller Touch



xComfort Bridge:

Alltid oppdatert med nye egenskaper og funksjoner



Sensorer

Forskjellige sensorer er tilgjengelig for å måle klimatilstanden i rommene eller ute. Sensorrekkevidden inkluderer dedikerte sensorer for kun å måle temperaturen og/eller luftfuktigheten i et rom, og de som er kombinert med frittstående styringskapasiteter, som Room Controller Touch. Dessuten er vindu/dørkontaktene tilgjengelige for å forhindre energisløsing når dørene/vinduene er åpne.

Room Controller Touch bringer lokal styring til rommet ditt. Den kan fungere som en frittstående kontrollenhet eller sammen med xComfort Bridge for å regulere temperaturen i rommet. Den vil hjelpe deg med å finne den riktige balansen i kostnadsbesparelser, uten å miste komfort.



Den overflatemonterte xComfort-dør-/vindussensoren er en universell løsning for trådløs overvåking av dører og vinduer og aktivering av smarthjemfunksjoner, som styring av belysningen og temperaturen i hjemmet ditt. Spar energi samtidig som du øker komforten og sikkerheten i boligen!



Den virkelig universelle PIR-baserte universelle bevegelsessensoren som bruker den robuste og anerkjente Eaton xComfort-teknologien lar elektrikere med sine moderne design tilby smarte bevegelsesbaserte løsninger for energibesparelser, økt komfort og sikkerhet.



Standard med sensor for temperatur og luftfuktighet både inne og ute



Tidsinnstilling for ukeprogram



Regulering av gulvtemperatur (min og maks) mulig med eksternt temperatursensor



Opptil to definerbare berøringsknapper for direkte styring av lys og/eller persienner



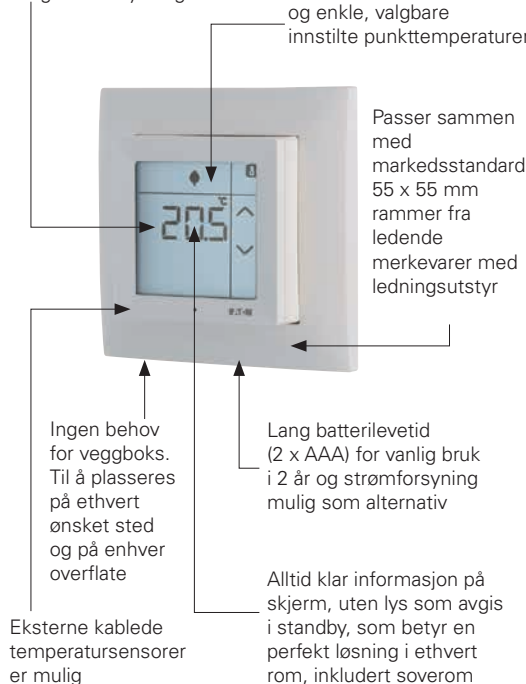
Forskjellig informasjon (innstillinger, berøringsknapp, klokke, indikasjon for lavt batterinivå)



Pålitelig trådløs kommunikasjon fra Eaton

Enkel kontroll via 2,2" berøringsskjerm med bakgrunnsbelysning

Opptil tre brukerprogrammerbare og enkle, valgbare innstilte punkttemperaturer



xComfort Bridge-varmestyring

Radiatortermostat

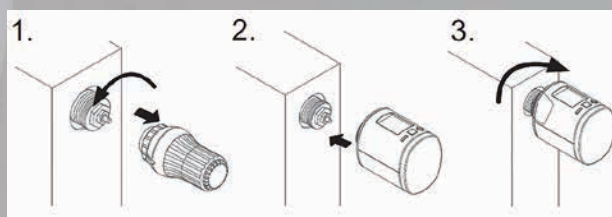


xComfort Bridge:

Alltid oppdatert med nye egenskaper og funksjoner

- Batteridrevet
- Øk komforten
- Energistyring
- Spar energi
- For vannbåren radiator
- Frittstående eller med xComfort Bridge
- Administrere flere radiatorer med RCT

- xComfort RF-kompatibel, steget mot et smart hjem
- Batteridrevet radiatortermostat for å kontrollere vannbårne radiatorer med xComfort
- Bruker vanlige AA-batterier som kan byttes ut av sluttbrukeren
- Stor skjerm og knapper for enkel kontroll
- Barnesikring/-beskyttelse for å forhindre uønskede endringer
- Utformet for å fungere med xComfort Bridge, men fungerer også frittstående
- Foranderlig innstillingspunkt for sluttbruker: Etter en definert periode, vil den automatisk bytte tilbake til det definerte innstillingspunktet
- Ideell for energisparing og økt komfort
- Boost-modus for rask oppvarming
- Enkel montering på radiatoren med forskjellige adaptere er tilgjengelig, for å støtte forskjellige radiator typer/-merker.
- Deteksjon av åpent vindu (slå av oppvarming ved deteksjon av temperaturfall).



Multifunksjon

xComfort Bridge er designet med tanke på skalerbarhet og fås i tre forskjellige pakker. Det første settet består av xComfort Bridge-grensesnittet, en strømadapter og tilsvarende LAN- og USB-strømkabler.



Det andre settet, derimot, er skreddersydd for å tilfredsstille kravene til elektrikerne som skal sette opp en smarthusløsning for sine kunder. Det består av grensesnittet og strøm- og nettverkstilkoblingene samt en trådløs hovedbryter (PÅ/AV-bryter), tre trådløse brytere samt tre dimmeaktuatorer for skjult installasjon. Dette er den prisgunstige og perfekte startpakken med dimmeaktuatorer på 100 W.



xComfort Bridge er kompatibel med Eatons GO WIRELESS-pakker Wireless Switch All, Wireless Dim All og Wireless Second Switch, og for de boligeierne som allerede er på god vei til smarthus, byr den på muligheten til ytterligere forbedring av opplevelsen ved hjelp av de mange trådløse kontroll- og konfigurasjonsfunksjonene ved den nye xComfort Bridge.

Men installasjon og bruk av xComfort Bridge er ikke det eneste Eaton har å tilby på dette feltet. For å sikre en fremtidssikker løsning som ikke trues av ulike grensesnitt, er det nyeste bidraget til smarthus-segmentet også kompatibelt med den eksisterende xComfort smarthus-løsningen. På denne måten gis det sømløs tilgang til et bredt spekter av andre funksjoner og muligheter.



Sist, men ikke minst, får man også xComfort Bridge i et sett med tre pluggbare dimmeaktuatorer. Da denne varianten kun krever at man setter pluggene inn i eksisterende stikkontakter, er det ikke nødvendig med ytterligere spesialkunnskaper for å gjennomføre denne løsningen.



Til enhver tid oppdatert

For å garantere en kundeopplevelse på toppnivå forbedres xComfort Bridge kontinuerlig til å omfatte nye og spennende funksjoner. Disse blir tilgjengelige ved hjelp av app-oppdateringer som installeres på brukerens smartenhet.

xComfort Bridge i et nøtteskall

- Den nye xComfort Bridge utnytter fullt ut den velprøvde Eaton xComfort-teknologien og gjør det mulig for elektrikere å tilby enkel og smart lysstyring til kunder som ønsker dette på en «gjør det gjør det selv»-basis.
- Den smarte, trådløse løsningen kjennetegnes av skalerbarhet, sikkerhet for fremtiden og en rimelig startpris. Det høye effektivitetsnivået på installasjon og oppstart, som kan oppnås uten ekstra opplæring, betyr kortere installasjonstid og mulighet til å realisere flere prosjekter innen samme tidsperiode. Dessuten vil systemets skalerbarhet gi mange muligheter for utvidelse.
- Og fordi både løsningen og appen er så enkel, vil det eventuelle behovet for hjelp til installasjonen holdes konstant lavt. Dette understrekes ytterligere av den nevnte appen som gjør at brukerne kan konfigurere innstillinger, scener og soner individuelt, uten ekstern hjelp.



Eatons elektriske virksomhet er en global leder med dyp regional ekspertise innen strømforsyning og kretssikringer, strømkvalitet, reservestrøm og energilagring, styring og automatisering, livssikkerhet og trygghet, strukturelle løsninger og løsninger for røffe og risikofylte miljøer. Gjennom ende-til-ende-tjenester, sin kanal, sin integrerte digitale plattform og sin innsikt, driver Eaton det som betyr noe på tvers av bransjer og rundt om i verden, og hjelper kundene med å løse de mest kritiske utfordringene for elektrisk strømstyring.

For mer informasjon, besøk Eaton.no



www.xComfort.no/xComfortBridge



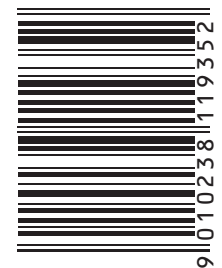
Med forbehold om endringer av produktene, av informasjonen i dette dokumentet og prisene; det samme gjelder feil og unnløtelser. Det er kun ordrebekreftelser og teknisk dokumentasjon fra Eaton som er bindende. Fotografier og videoer garanterer ikke en bestemt layout eller funksjonalitet. Bruk av disse, uansett hvordan, krever godkjenning av Eaton på forhånd. Det samme gjelder varemerker (særlig Eaton, Moeller, Cutler-Hammer, Cooper, Bussmann). Underlagt Eatons vilkår som er angitt på Eatons nettsider og i Eatons ordrebekreftelser.

Eaton Norge
Ryensvingen 5-7
0680 Oslo
Norge

© 2022 by Eaton Corporation
Med enerett
Publikasjonsnr.: BR005016NO
Januar 2022

Eaton er et registrert varemerke.

Alle andre varemerker tilhører sine respektive eiere.



Følg oss på sosiale medier for å få den nyeste produkt- og supportinformasjonen.

