

# Montasjeveiledning

## TKS-CS



Beskrivelse:	Tilknytningsskap CS
Type:	TKS-CS
El.nr.:	17 029 91

### Tekniske data på CS-kapsling:

Standard:	IEC/EN 60529, IEC 62262, IEC/EN 62208
Materiale:	Pulverlakkert stålplate
Beskyttelsesgrad:	IP66
Slagfasthet	IK09
HXBXD:	834x600x200mm
Montasje:	Utenpåliggende montasje på vegg Festes med eksterne veggbraketter
Omgivelsestemperatur:	Utendørs plassering -40 til +70°C
Montering:	Montering skjer via festebraketter for ikke å skade skapets overflatebehandling. Påse at skapets overflatebehandling ikke skades under montering. Ved skade av skapets overflatebehandling må dette straks repareres med reparasjonslakk for å unngå korrosjon av skapet.
Omgivelsestevurdering:	Vurder plassering av skapet med tanke på temperatursvingninger, kondens og andre ytre påvirkninger som kan oppstå på stedet. Varmekilder, ventilasjon eller kondensforebyggende tiltak monteres etter behov.
Plassering:	El-målerens overkant skal maksimalt være 1,8 meter og dens underkant skal minimalt være 0,7 meter over ferdig planert bakkenivå.

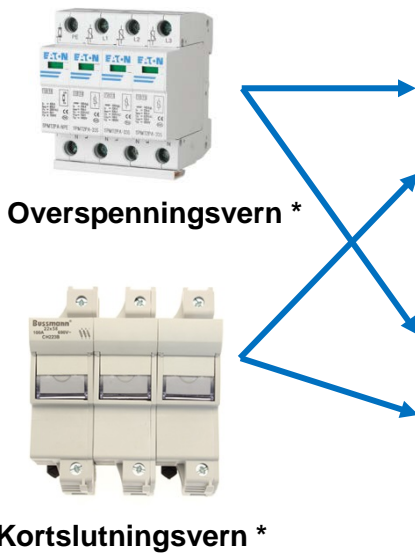
# Montasjeveiledning

## TKS-CS

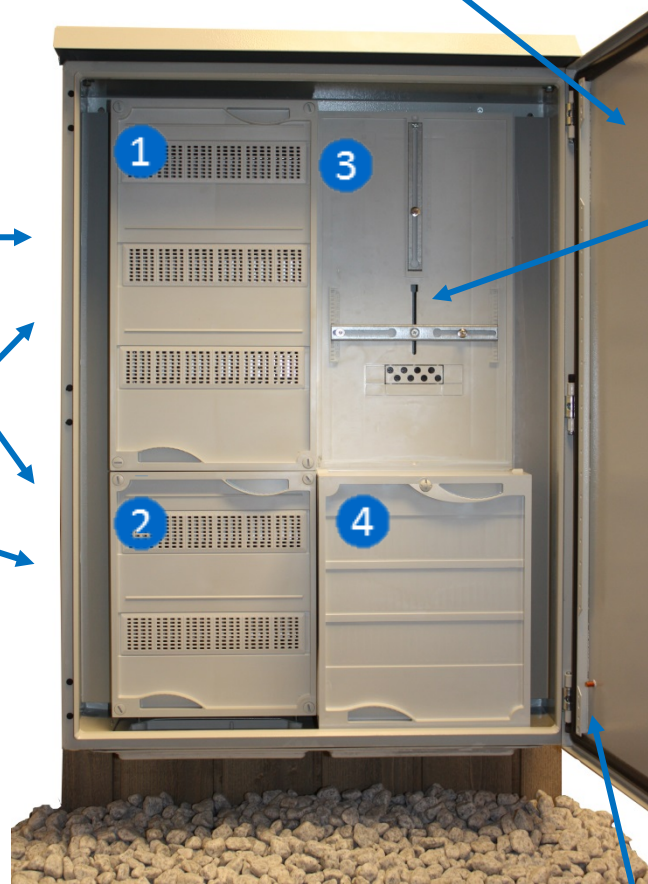
- 1 EL
- 2 EI
- 3 Målerfelt
- 4 EKOM



Kursfortegnelseholder



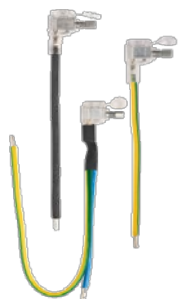
Kortslutningsvern \*



Målersløyfe



Merkeskilt til målersløyfen



Al/Cu overganger for terminering på kortslutningsvern

\* Valgfri plassering på DIN-skinner



Jordingsforbindelse til dør

**EATON**

Powering Business Worldwide