

# PRODUKTDATABLAD

## LN SF IP44 DALI 1200 P 32W 830 WT

LINEAR SURFACE IP44 DALI | Robuste IP44-armaturer med direkte lysutslipp, integrert DALI-driver, opptil 137 lm/W



---

### Produktfordeler

- Lite vedlikehold, og lave driftskostnader
- Protection against cover falling, theft and vandalism thanks to safety screws
- Kabelinngang på baksiden av armaturen og på hvert endedeksel for enkel tilkobling
- Enkel og rask installasjon
- Lite flimrer takket være spesielt elektronisk styringsutstyr
- 5 års garanti

---

### Produktfunksjoner

- Utenpåliggende armaturer med direkte lys
- Kapslingsgrad: IP44
- Slagfasthet: IK08
- Tilgjengelig i 3 forskjellige lengder: 600 mm, 1200 mm og 1500 mm
- Høy lyseffekt: opptil 137 lm/W
- Gjennomgående kabling installert
- Lifetime (L80/B10): 70,000 h (at 25 °C)



- Hvitmalt ståldeksel (som RAL: 9003)
- Diffusormateriale: UV-stabilt polykarbonat
- Endedeksler (av polykarbonat) skrudd fast i huset



## TEKNISKE DATA

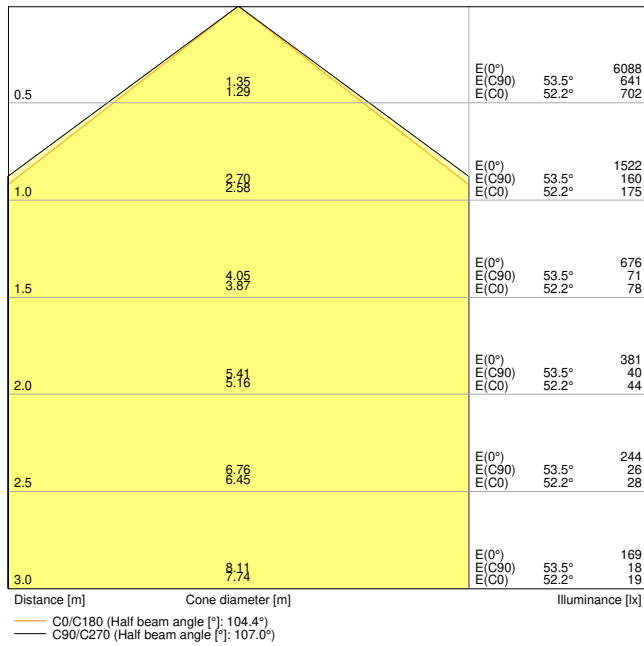
## ELEKTRISK INFORMASJON

Nominell effekt	32,00 W
Nominell spenning	220...240 V
Nettfrekvensen	50...60 Hz
Nominell strøm	140 mA
Startstrøm	< 18 A
Startsstrøm tid $T_{h50}$	200 $\mu$ s
Maks. armaturer på automatsikring, B16 A	31
Maks. armaturer på automatsikring, C10 A	33
Maks. armaturer på automatsikring, C16 A	53
Effektfaktor $\lambda$	> 0,90
Total harmonisk forvrengning	< 20 %
Beskyttelsesklasse	I
Driftsmodus	Integrated LED driver

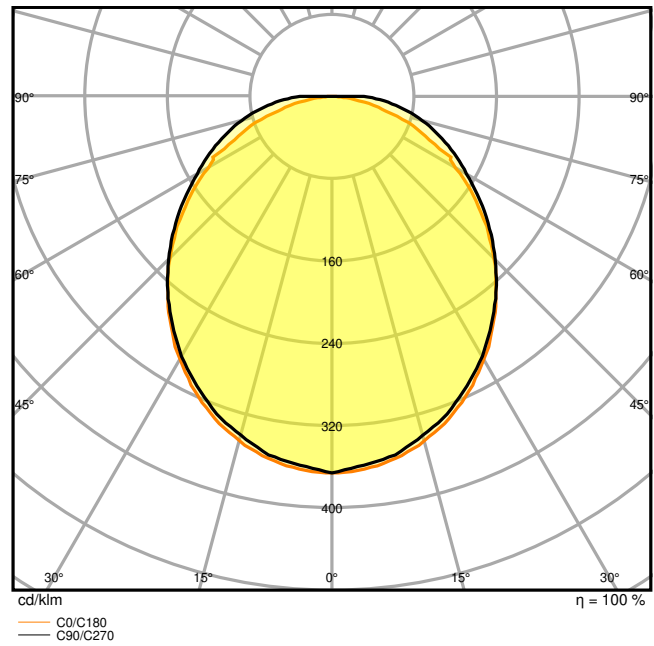
## Fotometriske filer

Lysstrøm	4160 lm
Lysutbytte	130 lm/W
Fargetemperatur	3000 K
Lysfarge (betegnelse)	Varmhvit
Fargegjengivelsesindeks Ra	> 80
Standardavvik av fargeavstemning	< 3 sdc <sub>m</sub>
Flimmerfri	Ja
Flimmerverdi (Pst LM)	< 1
Stroposkop effektverdi (SVM)	< 0.4
Fotobiologisk sikkerhetsgruppe i EN62778	RG0
Utstrålingsvinkel	110 °





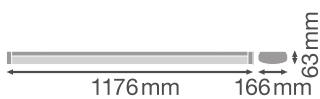
LDC typ cone



LDC typ polar

## DIMENSJONER & VEKT

Lengde	1176.00 mm
Bredde	166.00 mm
Høyde	63.00 mm
Produktvekt	2400,00 g



## MATERIALER & FARGER



Produktfarge	Hvit
Farge på deksel	Hvit
Materiale	Steel
Kapslingsmateriale	Polykarbonat (PC)
Matr. brukt til lysemitteringsoverflate	Polykarbonat (PC)
Glødetrådtest henhold til IEC 60695-2-12	650 °C
Lyskildens kvikksølvinnhold	0.0 mg

## BRUK & MONTERING

Omgivelsestemperatur-område	-20...+40 °C
Temperaturområde ved lagring	-40...+80 °C
Type tilkobling	Terminal uten skruer, 5-Polet (L, N, PE, DA+, DA-)
Beskyttelses type	IP44
Beskyttelsesklasse IK (sjokk motst [PIM])	IK08
Dimbar	Yes
Type of dimming [GMS]	DALI2
Monteringstype	Surface
Monteringsplassering	Vegg / Tak
Bruksområde	IndoorIndoor
Justerbar	Nei
Utskiftbar LED modul	Kan ikke byttes
Med lyskilde	Ja

## Levetid

Levetid L70/B50 @ 25 °C	70000 h
Levetid L80/B10 @ 25 °C	70000 h
Levetid L90/B10 @ 25 °C	50000 h
Antall tenn sykluser	100000

## FORKOBLING

Utgangsstrøm	780 mA
ECG - Utgangsrippelstrøm	< 10 %
Anbefalt forkoblingsutstyr	OTi DALI 25/220-240/700 NFC L

## SERTIFIKATER & STANDARDER

Standarder	CE / CB / ENEC / TÜV SÜD / UKCA / EAC
Begrenset overflatetemperatur	Nei



Ballskuddsikker

Nei

## Ytterligere produktinformasjon

Produkt bemerkning

Available from December 2022

## EQUIPMENT / ACCESSORIES

- Equipped with through-wiring cables and connectors
- Tool-free cable strain reliefs included

## NEDLASTNINGER

## NEDLASTNINGER



User instruction



Addon Technical Information



Tender documents



Declarations Of Conformity CE



IES file (IES)



LDT file (Eulumdat)



R3D file (Relux 3D Model)



M3D file (3D Model)



UGR file (UGR table)



Packaging insert

## LOGISTIKK INFORMASJON

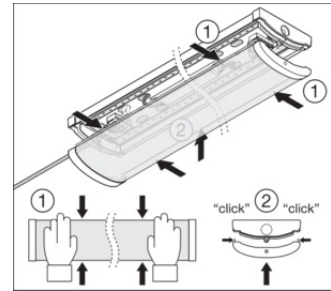
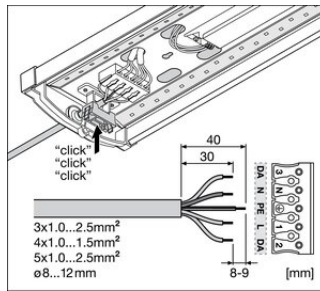
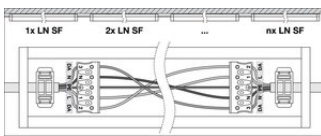
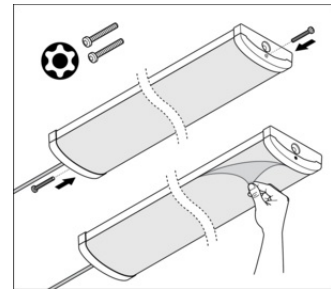
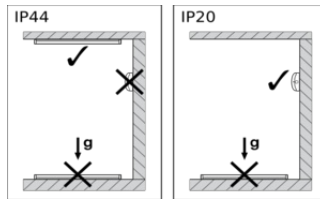
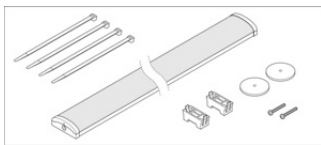
Produktkode	Forpakkings enhet (stk/enhet)	Dimensjoner (lengde x bredde x høyde)	Bruttovekt	Volum
4058075733411	Folding box 1	1,189 mm x 172 mm x 70 mm	3005.00 g	14.32 dm <sup>3</sup>



Produktkode	Forpakkings enhet (stk/enhet)	Dimensjoner (lengde x bredde x høyde)	Bruttovekt	Volum
4058075733428	Shipping box 4	1,203 mm x 302 mm x 200 mm	13020.00 g	72.66 dm <sup>3</sup>

Den nevnte produktkode beskriver den minste enheten som kan bestilles. En kartong kan inneholde ett eller flere enkeltprodukter. Når du legger inn en bestilling, vennligst oppgi antall kartonger som ønskes.

### YTTERLIGERE KATALOG INFORMASJON



### Referanser / Linker

- For garanti se [www.ledvance.no/garanti](http://www.ledvance.no/garanti)

### ANSVARFRASKRIVELSE

Endres uten varsel. Sørg alltid for å bruke den nyeste versjonen.

