



CorePro LED PLL

CorePro LED PLL CorePro LED PLL HF 16.5W 840 4P 2G11

Philips CorePro LED PLL er den ideelle oppgraderingsløsningen for downlights og armaturer i en lang rekke bruksområder innen allmennbelysning. Den integrerer en LED-lyskilde i en tradisjonell lysrørformfaktor som gir vesentlige energibesparelser over en levetid som er dobbelt så lang som tilsvarende glødelamper.

Produktdata

| Generell informasjon | |
|-------------------------|--------------|
| Lyskildefeste | 2G11 [2G11] |
| Nominell levetid (nom.) | 30000 h |
| Av/på-syklus. | 50 000 X |
| B50L70 | 30000 h |

| Teknisk belysning | |
|---|----------------------|
| Fargekode | 840 [CCT av 4000 K] |
| Lysstrøm (nom.) | 2100 lm |
| Lysstrøm (merkekapasitet) (nominell) | 2100 lm |
| Korrelet fargetemperatur (nom.) | 4000 K |
| Fargesamsvar | <6 |
| Fargegjengivelse (nom) | 83 |
| Nominell vedlikeholdsfaktor for lyskildelumen ved utgangen av nominell levetid (nom.) | 70 % |

| Drift og elektrisk | |
|-----------------------|----------------|
| Inngangsfrekvens | 39000-71000 Hz |
| Power (Rated) (Nom) | 16.5 W |
| lyskildestrøm (maks.) | 420 mA |
| lyskildestrøm (min.) | 290 mA |
| Starttid (nom.) | 0,5 s |

| | |
|--|---------|
| Oppvarmingstid til 60 % lyseffekt (nom.) | 0.5 s |
| Spenning (nom.) | 53-77 V |

| Temperatur | |
|---|--------|
| Omgivelsestemperatur (maks.) | 45 °C |
| Omgivelsestemperatur (min.) | -20 °C |
| Omgivelsestemperatur for lagring (maks.) | 60 °C |
| Omgivelsestemperatur for lagring (min.) | -40 °C |
| Maksimal temperatur for innfatningen (nom.) | 70 °C |

| Kontroller og dimming | |
|-----------------------|----|
| Kan dimmes | No |

| Mekanisk og innfatning | |
|------------------------|--------|
| Produktlengde | 400 mm |

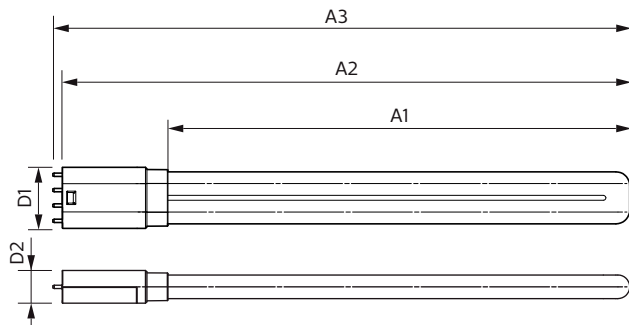
| Godkjenning og bruk | |
|--------------------------------|---|
| Energieffektivitetsmerke (EEL) | A+ |
| Energisparingsprodukt | Yes |
| Godkjenningsmerker | CE merke RoHS compliance KEMA Keur certificate |

CorePro LED PLL

| | |
|----------------------------|---|
| Energiforbruk kWh/1000 t | 20 kWh |
| Produktdata | |
| Fullstendig produktkode | 871869673974700 |
| Produktnavn for bestilling | CorePro LED PLL CorePro LED PLL HF 16.5W 840 4P 2G11 |
| EAN/UPC – produkt | 8718696739747 |
| Bestillingskode | 73974700 |

| | |
|------------------------------------|--------------|
| El-nummer | 3821536 |
| Teller – antall per pakke | 1 |
| Teller – pakker per utvendige boks | 10 |
| Materialenr. (12NC) | 929001381602 |
| Nettvekt (stykk) | 0,160 kg |

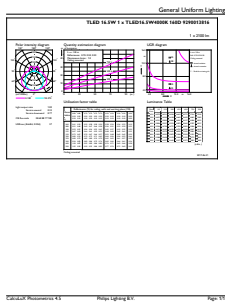
Målskisse



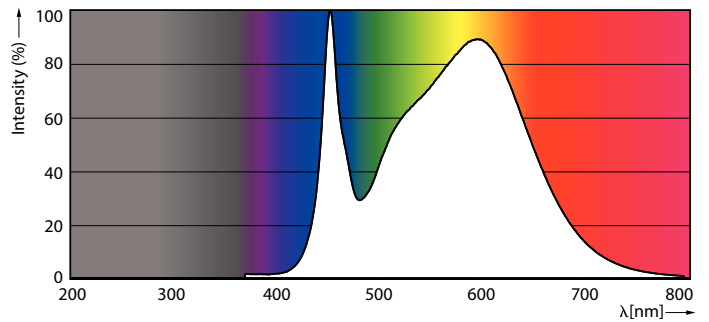
PLED 230V 16-36W 2100lm 4000K 2G11

| Product | D1 | D2 | A1 | A2 | A3 |
|-------------------------|---------|---------|----------|--------|----------|
| CorePro LED PLL CorePro | 43,6 mm | 23,4 mm | 329,5 mm | 405 mm | 411,6 mm |
| LED PLL HF 16.5W 840 4P | | | | | |
| 2G11 | | | | | |

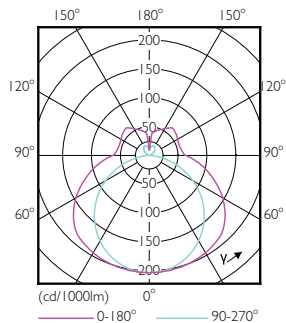
Fotometriske data



LEDtube PLC 400mm 16-5W 2G11 840 2100lm



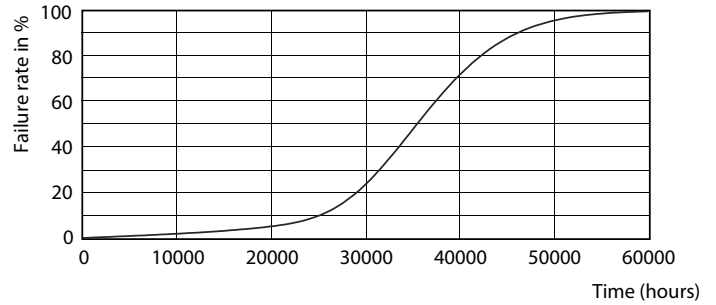
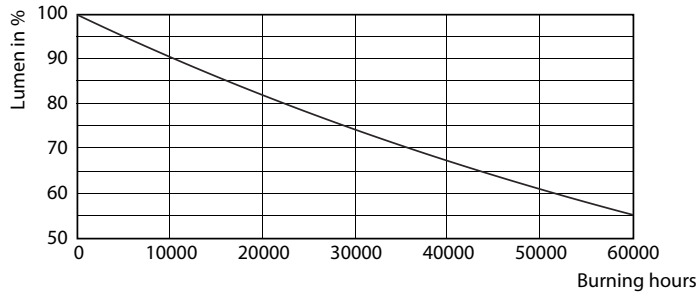
LEDtube PLC 400mm 16-5W 2G11 840 2100lm



LEDtube PLC 400mm 16-5W 2G11 830 2000lm

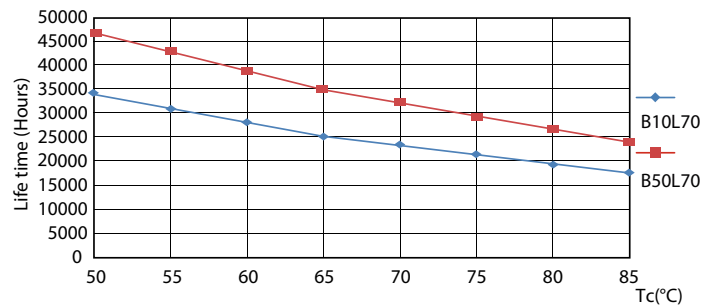
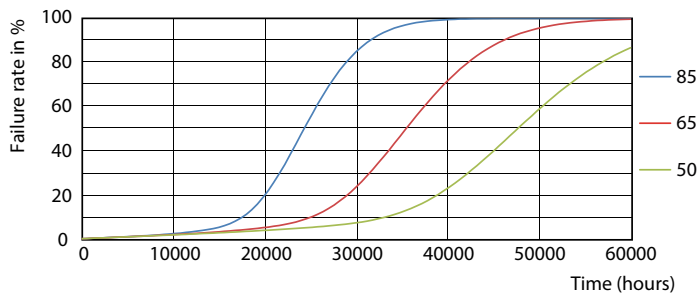
CorePro LED PLL

Levetid



LEDtube PLC 400mm 16-5W 2G11 830 2000lm

LEDtube PLC 400mm 16-5W 2G11 830 2000lm



LEDtube PLC 400mm 16-5W 2G11 830 2000lm

LEDtube PLC 400mm 16-5W 2G11 830 2000lm

