



Monteringsveiledning / Brukerveiledning

Gjelder for sensor med serienummer f.o.m. 1521 400001



Mkomfy 16C

Komfyrvakt 16A med kablet sensor

**CTM
LYNG**

Oppfyller kravene i
NEK 400:2014

TA VARE PÅ VEILEDNINGEN

Brukerinformasjon

Mkomfy Komfyrvakt er et sikkerhetsprodukt fra CTM Lyng AS. Produktet er påbudt i nye installasjoner og ved større rehabiliteringer og er ment som en ekstra sikkerhet for å forebygge ukontrollert branntilløp og skader på eiendom. Produktet forutsetter at man utøver normal forsiktighet ved bruk av komfyr og tilhørende kokeredskap for denne. Komfyren bør normalt under bruk ikke forlates uten hyppig tilsyn selv om sikkerhetsutstyr som Mkomfy er installert. Produktet betinger riktig installasjon og vedlikehold som beskrevet.

Overtemperatur

Ved overtemperatur eller situasjoner som kan oppfattes som potensielt farlig vil Mkomfy gi alarm med 3 korte lydsignaler hvert 5. sekund. Kort trykk på funksjonsknappen innen 40 sekunder under alarm, vil gi 5 minutter mer brukstid, eller man kan gjøre tiltak for å redusere temperatur og fortsette som normalt. Uten betjening av funksjonsknappen vil komfyren bli slått av etter 40 sekunder.

Vær klar over at hvis man skyver en stekepanne/kasserolle over på en annen plate, avdekkes en meget varm plate i tillegg til den varme stekepannen/kasserollen. Mkomfy kan detektere dette som en farlig situasjon og gi alarm.

Timerfunksjon

Når Mkomfy føler varme på platetoppen, vil en innebygd timer starte. Etter 2 timer vil strømtilførselen bli slått av, selv om overoppheting ikke er registrert.

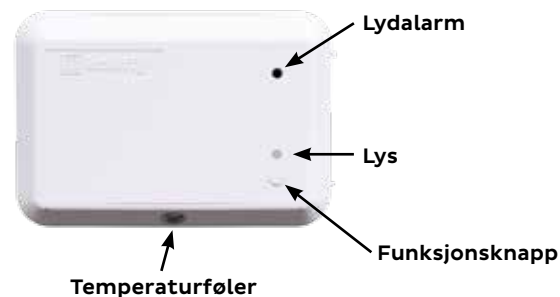
5 minutter før tiden er utgått vil Mkomfy gi ett lydsignal hvert 15. sekund. Hvis du trenger å fortsette matlagingen vil et kort trykk på funksjonsknappen innen de siste fem minutter utvide brukstiden med nye 30 minutter. Dette kan gjentas ytterligere hvis nytt varsel gjentar seg og matlaging fortsatt ikke er ferdig.

Timerfunksjonen kan endres midlertidig fra 2 timer driftstid til 12 timer driftstid. Etter bruk vil timerfunksjonen gå tilbake til 2 timer. Dette gjøres ved å holde inne funksjonsknappen i 10 sekunder til sensoren kvitterer med 2 pip.

Brukerinformasjon

Vedlikehold

Temperaturføler må rengjøres regelmessig med en klut fuktet i lett såpevann.

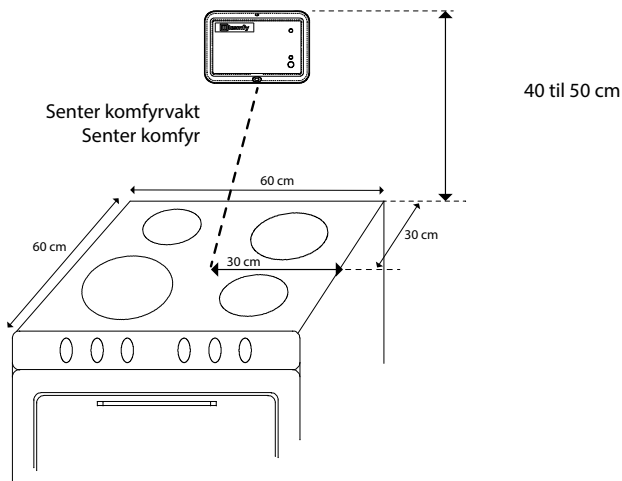


Installasjonsinformasjon

Installasjonsinstruks sensor

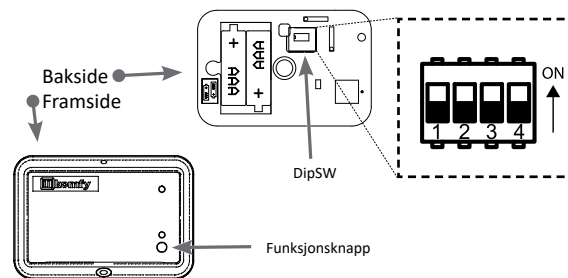
NB! Dersom sensoren må plasseres mer enn 50cm over komfyrtoppen må det benyttes en brakett og sensor må vinkles mot senter av komfyrtopp. Det anbefales å benytte CTM Lyngs spesielle plasseringsverktøy. Følg instruks for plasseringsverktøyet. Maks avstand er 70cm.

Rengjør veggen nøye og påse at veggen er tørr før komfyrvaktten presses på plass i riktig høyde (ta av dekkteip). Foten med limet må stå fast i komfyrvaktten.



Installasjonsinformasjon

Sensor

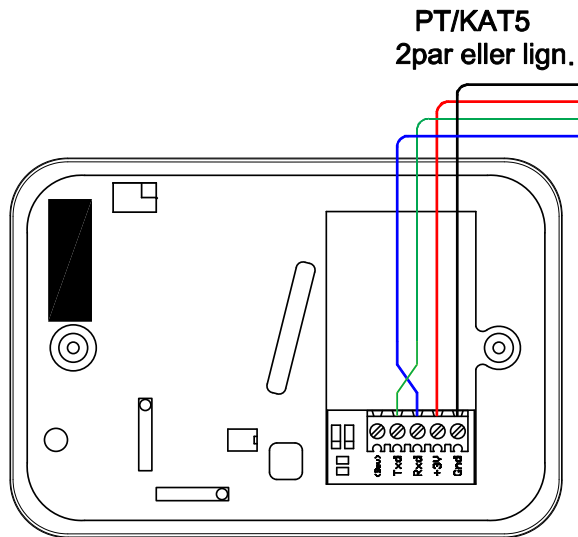


Dip 1	Ikke i bruk
Dip 2	ON: *Forhøyet temperatur II
Dip 3	ON: * Forhøyet temperatur I
Dip 4	ON: Funksjonstest.

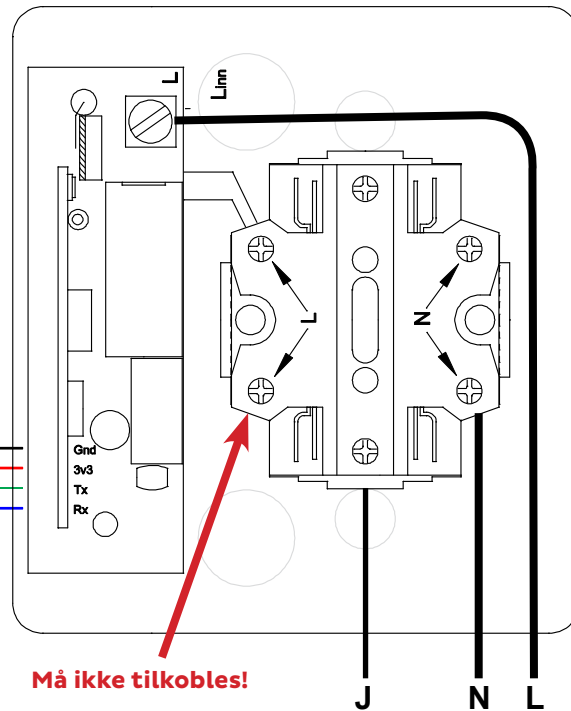
* Forhøyet temperatur (Utføres kun av autorisert installatør)
Ved enkelte plasseringer eller type platetopper kan sensoren bli litt oversensitiv. Ved slike tilfeller kan grensen for overtemperatur heves 15 grader. Denne funksjonen bør brukes med stor forsiktighet da den kan påvirke sikkerheten til produktet. Vi anbefaler at denne brukes som levert, i av-stilling.

Installasjonsinformasjon

Koblingsskjema



Installasjonsinformasjon



Installasjonsinformasjon

Kontroller kommunikasjon

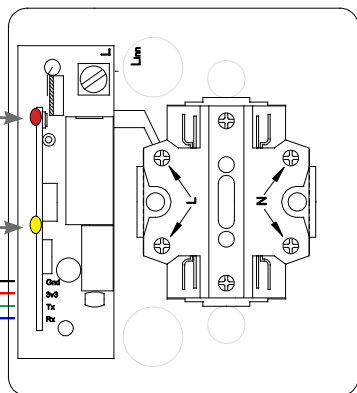
Installasjonen er ikke ferdig før forbindelsen mellom sensor og stikk er kontrollert ved å se at rød og gul lysdiode er tent.

Rød LED

Stikk på, signal fra sensor

Gul LED

Strømforsyning til sensor ok



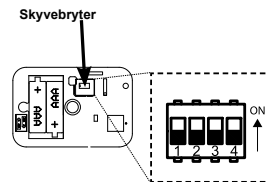
Installasjonsinformasjon

Funksjonstest

Er du sikker på om komfyrvakten din fungerer som den skal? Kjør "pannetesten":

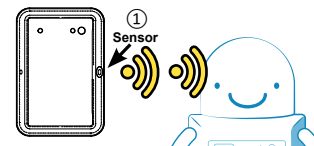
1.

Skrue av bakdeksel på sensor og sett skyvebryter 4 i posisjon ON.



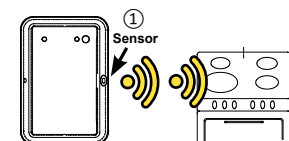
2.

Rett selve «sensorøyet» merket ① mot ditt eget ansikt/panne, og sjekk at komfyren slår seg av (temperaturen i din panne er over 30°C).



3.

Rett selve sensorøyet merket ① mot en kald flate (med normal romtemperatur) og komfyren slår seg på igjen (flaten er kaldere enn 30°C).



4.

Du har nå testet alle funksjoner. Husk å sett bryter 4 tilbake i OFF-stilling og monter sensoren tilbake.

Takk til Deg som valgte...

2817 art.nr: 11453



Tekniske data

Mkomfy Komfyrvakt 1.6G
Mkomfy 16C

Spenning: 230 VAC (+/- 10%)
Maks belastning: 16A

Fysiske mål sensor: 96x66x28 mm
Fysiske mål stikk: 104x97x40 mm

Tidsur:
2 timer / 12 timer

Varianter

El.nr.	Navn	Type
6251650	Mkomfy 16R	16A Trådløs
6251660	Mkomfy 16C	16A Kablet
6251670	Mkomfy 25C	25A Kablet
6251680	Mkomfy 25R	25A Trådløs



NORSKE
KVALITETS-
PRODUKTER



Produsent: CTM Lyng AS, www.ctmlyng.no, tlf 72831611