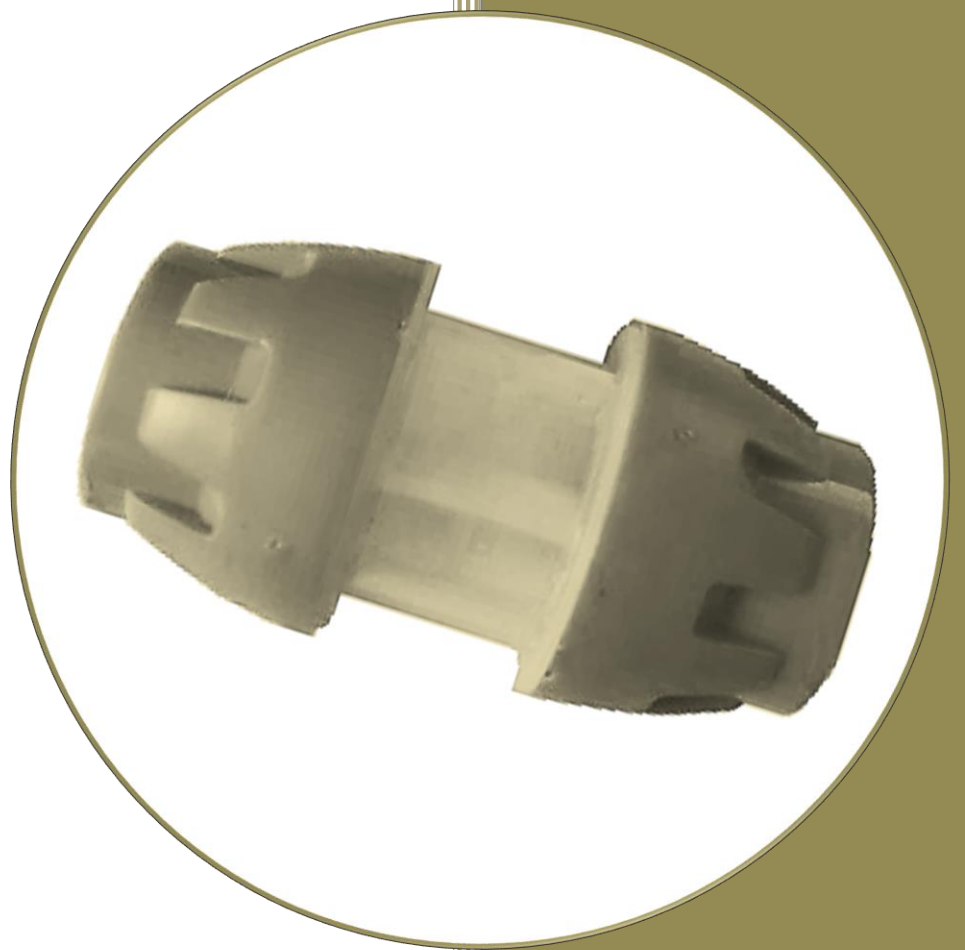




**METRIC**  
INDUSTRIAL

**MaxiFIT-S**  
**Skjøtemuffe for kabelrør**



**MaxiFIT-S** er utviklet spesielt for sammenkobling av kabelrør. Den har en holdbar og støtbestandig design som kan benyttes i alle typer terreng og/eller grunnforhold. Den innovative gjennomsiktige designen sørger for korrekt kobling ved at montøren visuelt kan kontrollere at hver ende av røret er korrekt innmontert. MaxiFit-S sikrer rask og enkel montering og demontering. Skyv rør-endene inn i skjøtemuffen og drei mutteren til den stopper. Dette gir en låst og luftforseglet enhet.



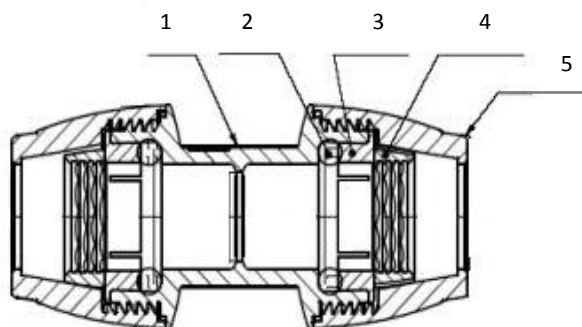
- For sammenkobling av to kabelrør med samme diameter
- For installasjon direkte i grunnen.
- "Push-fit" design sørger for rask og enkel installasjon
- Transparentt midtparti sørger for visuell kontroll av skjøt
- Bredt temperaturområde -40°C ~+ 65°C
- For PE rør som følger ISO 5527, EN 12201 og DIN 8047 standard

Elnr.	Varenummer	Type	Avtrekkskraft	Rør OD (mm)
2800387	GD-SMDL25-S	Skjøtemuffe 25 mm	2kN	25
2800388	GD-SMDL32-S	Skjøtemuffe 32 mm	4kN	32
2800389	GD-SMDL40-S	Skjøtemuffe 40 mm	7kN	40
2800390	GD-SMDL50-S	Skjøtemuffe 50 mm	8kN	50

#### Teknisk spesifikasjon:

1. Kapsling	Polypropylene (PP)
2. Pakning	Nitrilgummi (NBR)
3. Låse ring	Polyacetal (POM)
4. Krage	Polypropylene (PP)
5. Mutter	Polyacetal (POM)

Temperaturområde drift:	-40°C ~ +65°C
Trykk ved installasjon:	≥16 bar (-10°C ~ +60°C)
Bruddstyrke:	≥25 bar



#### Sjekkpunkter ved sammenkobling av kabel rør:

- Sjekk følgende på kabel røret
  - Ytre diameter, og om røret har sår eller skader
  - At røret møter nominell diameter toleranse
  - At røret ikke er ovalt utover toleranse
- Forholdsregler ved til-kobling av kabel rør
  - Sørg for at røret er kuttet i 90° vinkel
  - Sjekk utsiden og innsiden for støv, smuss etc.
  - Fjern grader e.l. fra innsiden av røret
  - Skyv røret godt inn i koplingen inntil det stopper opp
  - Forsikre deg at røret er ordentlig på plass i koplingen
- Forholdsregler ved fra-kobling av kabel rør
  - Forsikre at trykket i kabel røret er 0
  - Løsne mutteren slik at låse klipset løser ut før røret trekkes ut
  - Ikke roter røret da dette kan føre til sår i overflaten på røret som igjen kan føre til at røret ikke lar seg frigjøre fra koplingen