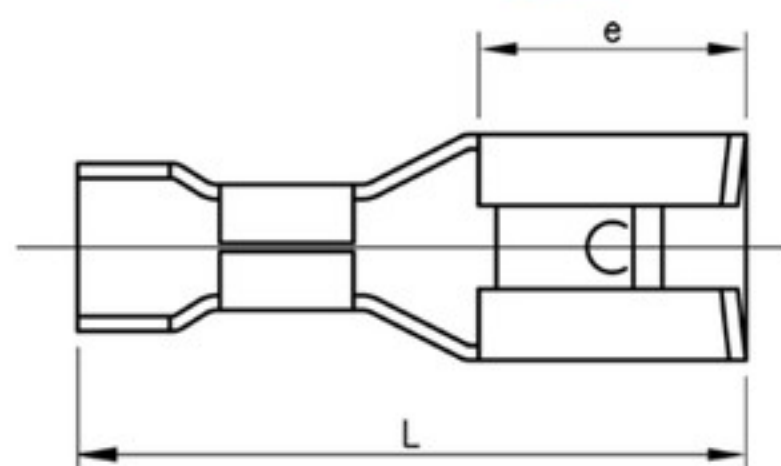


Flatstifthylder rullet modell 0,5-6 mm²

• Materiale: messing, fortinnet Cu/Sn.

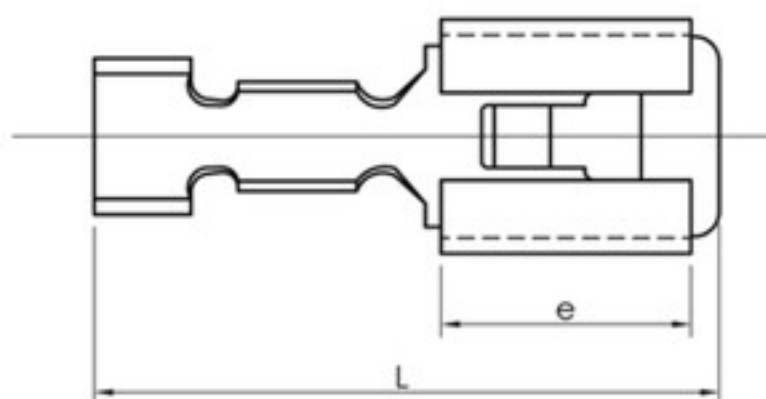


mm ²	AWG	Navn	EI-nummer	e mm	L	t	s	For flatstift	Verktøy	Stk./pakke
0,5-1	20-18	B1003FLS5	2017100	6	14	0,25	7	2,8x0,5	DRB0115	100
0,5-1	20-18	B1003FLS8	2017101	5	12,7	0,3	7	2,8x0,8	DRB0115	100
0,75-1,5	20-16	B1505FLS5-1	2017103	6,4	16	0,4	7	4,8x0,5	GRB0560	100
0,75-1,5	20-16	B1505FLS8-1	2017105	6,4	16	0,4	7	4,8x0,8	GRB0560	100
0,75-1,5	20-16	B1507FLS1	2017122	7,6	19	0,4	7	6,3x0,8	GRB0560	100
1,5-2,5	16-14	B2505FLS5	2017109	6	15,6	0,35	8	4,8x0,5	GRB0560	100
1,5-2,5	16-14	B2505FLS8	2017111	6	16	0,4	8	4,8x0,8	GRB0560	100
1,5-2,5	16-14	B2507FLS1	2017112	7,6	19	0,4	8	6,3x0,8	GRB0560	100
4-6	12-10	B4607FLS1	2017114	7,6	19	0,4	8	6,3x0,8	GRB0560	100

t = metalltykkelse, s = avisoleringslengde

Flatstifthylder med avgrensning rullet modell 0,5-6 mm²

• Materiale: messing, fortinnet Cu/Sn.

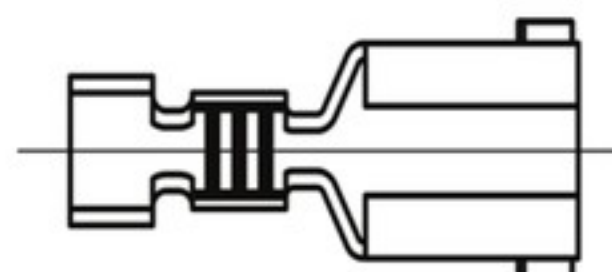
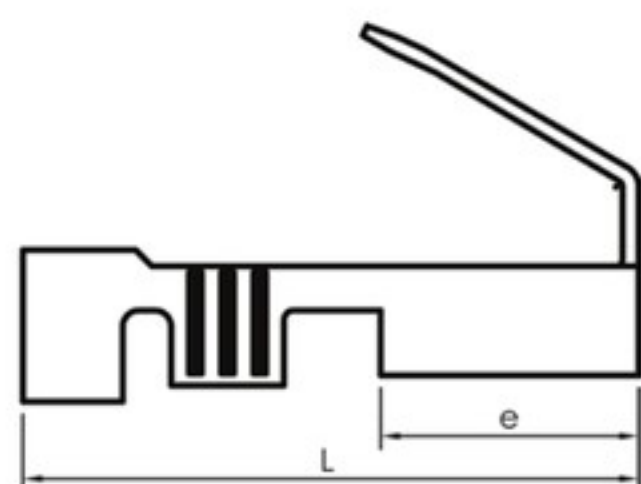


mm ²	AWG	Navn	e mm	L	t	s	For flatstift	Verktøy	Stk./pakke
0,5-1,5	20-16	B1507FLSN	7,5	19,2	0,4	7	6,3x0,8	GRB0560	100
1,5-2,5	16-14	B2507FLSN	7,5	19	0,4	8	6,3x0,8	GRB0560	100
4-6	12-10	B4607FLSN	7,5	19	0,4	9	6,3x0,8	GRB0560	100

t = metalltykkelse, s = avisoleringslengde

Flatstifthylser med hann rullet modell 0,5-2,5 mm²

• Materiale: messing, fortinnet Cu/Sn.

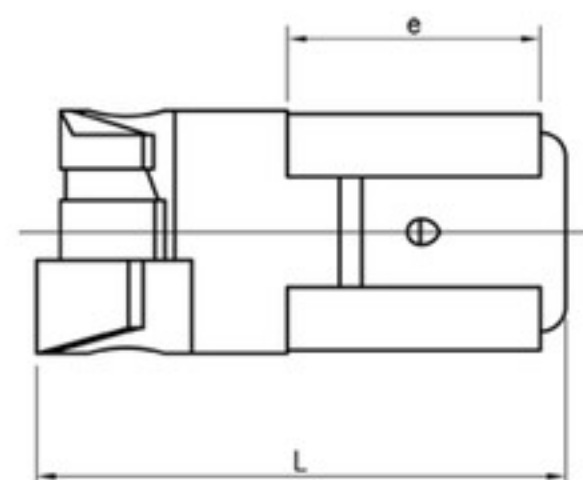


mm ²	AWG	Navn	El-nummer	e mm	L	t	s	For flatstift	Verktøy	Stk./pakke
0,5-1,5	20-16	B1507FLSH	2017130	8	20	0,4	7	6,3x0,8	GRB0560	100
1,5-2,5	16-14	B2507FLSH		8	20	0,4	7	6,3x0,8	GRB0560	100

t = metalltykkelse, s = avisoleringslengde

Flatstifthylser 90° rullet modell 0,5-1,5 mm²

• Materiale: messing, fortinnet Cu/Sn.

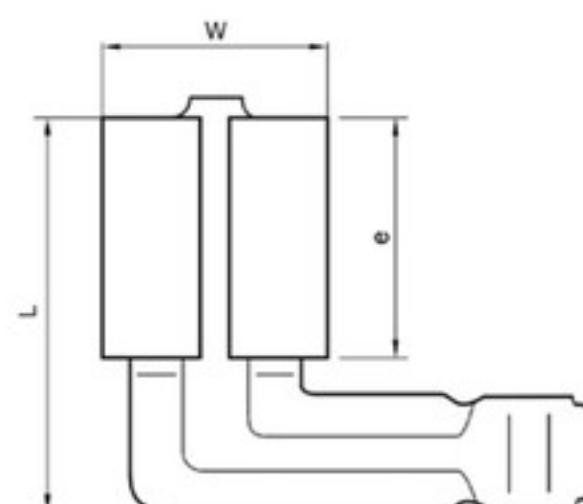


mm ²	AWG	Navn	e mm	L	t	s	For flatstift	Verktøy	Stk./pakke
0,5-1,5	20-16	B1507FLSB8	7,7	13	0,4	7	6,3x0,8	TRB0515B	100

t = metalltykkelse, s = avisoleringslengde

Flatstifthylser vinklet rullet modell 0,5-1 mm²

• Materiale: messing, fortinnet Cu/Sn.



mm ²	AWG	Navn	W mm	e	L	t	s	For flatstift	Verktøy	Stk./pakke
0,5-1	20-18	B1003FLSV5	3,8	4,9	9,3	0,3	7	2,8x0,5	DRB0115	100

t = metalltykkelse, s = avisoleringslengde