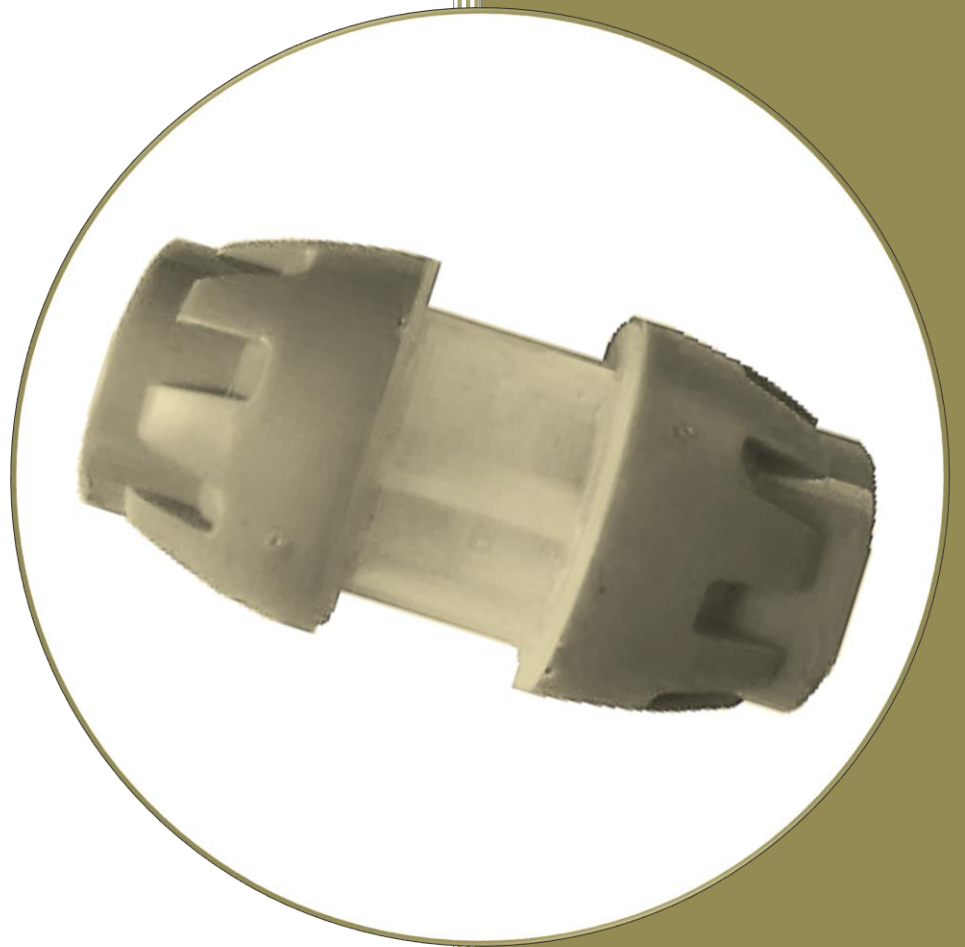




METRIC
INDUSTRIAL

MikroFIT-DL
Skjøtemuffe for mikrorør



MikroFIT-DL skjøtemuffe er utviklet spesielt for sammenkobling av mikro rør. Den har en holdbar og støtbestandig design som kan benyttes i alle typer terreng og/eller grunnforhold. Den innovative gjennomsiktige designen sørger for korrekt kobling ved at montøren visuelt kan kontrollere at hver ende av røret er korrekt innmontert. MikroFIT-DL sikrer rask og enkel montering og demontering. Skyv rør-endene inn i skjøtemuffen og drei mutteren til den stopper. Dette gir en låst og luftforseglet enhet.

Skjøtemuffe til DL-mikrorør



- For sammenkobling av to mikrorør med samme diameter
- For installasjon direkte i grunnen.
- "Push-fit" design sørger for rask og enkel installasjon
- Transparent midtparti sørger for visuell kontroll av rør skjøt
- Bredt temperaturområde -40°C ~+ 65°C
- Følger EN50411-2-8 standard

Elnr.	Varenummer	Type	Rør OD (mm)
2800330	GD-SMDL07	Skjøtemuffe MikroFIT-DL 7 mm	7
2800331	GD-SMDL08	Skjøtemuffe MikroFIT-DL 8 mm	8
2800332	GD-SMDL10	Skjøtemuffe MikroFIT-DL 10 mm	10
2800333	GD-SMDL12	Skjøtemuffe MikroFIT-DL 12 mm	12
2800334	GD-SMDL14	Skjøtemuffe MikroFIT-DL 14 mm	14
2800335	GD-SMDL16	Skjøtemuffe MikroFIT-DL 16 mm	16
2800337	GD-SMDL20	Skjøtemuffe MikroFIT-DL 20 mm	20
2800391	GD-SMDL25	Skjøtemuffe MikroFIT-DL 25 mm	25
2800392	GD-SMDL32	Skjøtemuffe MikroFIT-DL 32 mm	32
2800393	GD-SMDL40	Skjøtemuffe MikroFIT-DL 40 mm	40
2800394	GD-SMDL50	Skjøtemuffe MikroFIT-DL 50 mm	50

Endemuffe til DL-mikrorør



- Til forsegling av mikrorør for å forhindre inntrenging av skitt, smuss etc.
- For installasjon direkte i bakken
- "Push-fit" design sørger for rask og enkel installasjon
- Transparent endepart sørger for visuell kontroll av rør skjøt
- Bredt temperaturområde -40°C ~+ 65°C
- Følger EN50411-2-8 standard

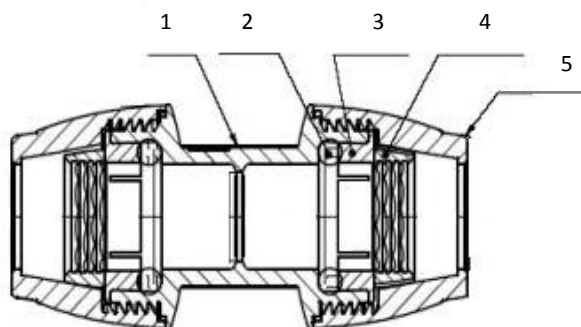
Elnr.	Varenummer	Type	Rør OD (mm)
2800338	GD-EMDL07	Endemuffe MikroFIT-DL 7 mm	7
2800339	GD-EMDL08	Endemuffe MikroFIT-DL 8 mm	8
2800340	GD-EMDL10	Endemuffe MikroFIT-DL 10 mm	10
2800341	GD-EMDL12	Endemuffe MikroFIT-DL 12 mm	12
2800342	GD-EMDL14	Endemuffe MikroFIT-DL 14 mm	14
2800343	GD-EMDL16	Endemuffe MikroFIT-DL 16 mm	16
2800344	GD-EMDL20	Endemuffe MikroFIT-DL 20 mm	20

2800395	GD-EMDL25	Endemuffe MikroFIT-DL 25 mm	25
2800396	GD-EMDL32	Endemuffe MikroFIT-DL 32 mm	32
2800397	GD-EMDL40	Endemuffe MikroFIT-DL 400 mm	40
2800398	GD-EMDL50	Endemuffe MikroFIT-DL 50 mm	50

Material beskrivelse:

1. Kapsling	Polypropylene (PP)
2. Pakning	Nitrilgummi (NBR)
3. Låse ring	Polyacetal (POM)
4. Krage	Polypropylene (PP)
5. Mutter	Polyacetal (POM)

Temperaturområde drift:	-40°C ~ +65°C
Trykk ved installasjon:	≥16 bar (-10°C ~ +60°C)
Bruddstyrke:	≥25 bar
Standard:	EN50411-2-8



Sjekkpunkter ved sammenkobling av mikro rør:

1. Sjekk følgende på kabel røret
 - 1.1. Ytre diameter, og om røret har sår eller skader
 - 1.2. At røret møter nominell diameter toleranse
 - 1.3. At røret ikke er ovalt utover toleranse

2. Forholdsregler ved til-kobling av kabel rør
 - 2.1. Sørg for at røret er kuttet i 90° vinkel
 - 2.2. Sjekk utsiden og innsiden for støv, smuss etc.
 - 2.3. Fjern grader e.l. fra innsiden av røret
 - 2.4. Skyv røret godt inn i koplingen inntil det stopper opp
 - 2.5. Forsikre deg at røret er ordentlig på plass i koplingen

3. Forholdsregler ved fra-kobling av kabel rør
 - 3.1. Forsikre at trykket i kabel røret er 0
 - 3.2. Løsne mutteren slik at låse klipset løser ut før røret trekkes ut
 - 3.3. Ikke roter røret da dette kan føre til sår i overflaten på røret som igjen kan føre til at røret ikke lar seg frigjøre fra koblingen