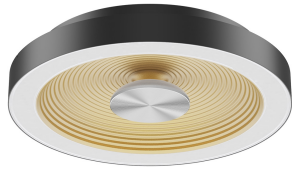


Sandy M 2700/3000K Dim Sort/Gull

Elnr.: 3003425



Sandy er en lysarmatur for tak eller veggmontasje. En hybrid i grenselandet mellom det tekniske og det visuelt dekorative. Den har to lyskilder, hovedlyskilden gir en lysende sirkel i armaturens kant og den andre lyskilden lyser opp i de bølgende linjene. Den diffuse refleksjonen i ringmønsteret skaper en myk og varm atmosfære inspirert av bølgemønstre på en sandstrand. I Sandy-armaturens design-arbeid er det lagt mye arbeid i overflatene med CD-mønsterbehandlingsteknologi, noe som gjør hele armaturen svært gjenkjennelig med sitt estetiske og visuelle særpreg. Sandy tak- og veggarmatur kan monteres både utenpåliggende og nedhengt i pendel (tilleggsutstyr).

Designet for rask installasjon i tak eller på vegg

Valgfri lysfarge 2700K eller 3000K (intern bryter)

IP54 klasse II

Intern flimmerfri LED-driver

Standardproduktet kan dimmes til et lavt nivå (Triac dimming)

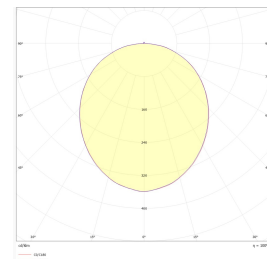
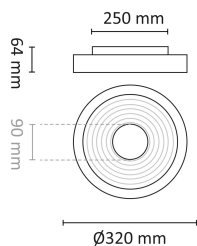
Varianter med integrert sensor (mikrobølge)

Varianter med integrert DALI-2 forkobling

Låseskrue for skjerm ved bruk i offentlige områder

Kabelinganger i senter bak, og for åpen kabel forlegning (2 x knock out).

Bruksområder: Sandy er designet for generelle belynings-applikasjoner i bolig og fritidsbolig. Den kan også med fordel benyttes i offentlige områder, som trapp, lobby, resepsjon og korridorer etc.



Teknisk data

Spenning (V)	230
Effekt (W)	18
Lumen/Watt (lm)	41
Lysstyrke (lm)	740
Fargetemperatur (K)	2700-3000
Fargegjengivelse (Ra)	80
SDCM	3
Driver størrrelse (mA)	220
Antall armaturer B 10A	25
Antall armaturer C 10A	36
Antall armaturer B 16A	35
Antall armaturer C 16A	66

Sandy M 2700/3000K Dim Sort/Gull

Elnr.: 3003425

Min. omgivelsestemperatur (°C)	-20
Max. omgivelsestemperatur (°C)	+45

Utførelse

Farge	Sort/gull
Materiale	Polykarbonat
IP klasse	54
Blendingsfaktor UGR	UGR = 22
Lyskilde	LED
Isolasjonsklasse	II
Dimbar	Ja
Levetid L70B50 Ta25°	100.000
IK-klasse	06
Integrert/ekstern driver	Integrert
Sokkel	LED
Montering	Utenpåliggende
Avdekningsmateriale	Polykarbonat
Dimmetype	Fasesnitt/Faseavsnitt
Hurtigkobling	Nei
Antall poler	2
Utforming	Rund
Integrert sensor	Nei
Antall lyskilder	2
Lysfordeling	Ekstremt bredstrålende >80gr
Utstrålingsvinkel (°)	120
Produktfamilie	Sandy
Bruksområde	Trapp og korridor, Bad og våtrom, Hotell og næri

Dimensjoner

Høyde (mm)	64
Diameter (mm)	320
Nettvekt (g)	1100

Tilbehør

Sandy/Decodisc Wireopp. 1500 Hvit

Sandy/Decodisc Wireopp. 1500 Sort



Vedlikehold

Produktet rengjøres ved å tørke over med en fuktig microfiberklut. Evt. vann/såperester fjernes med en ren microfiberklut.

Retur / Deponi

Produktet er å betrakte som spesialavfall og skal leveres til godkjent avfallsdeponi. Leverandøren har avtale med returselskapet Renas AS.