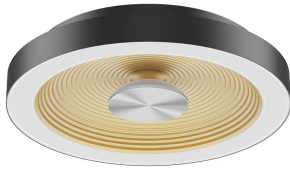


# Sandy L 2700/3000K Dim Sort/Gull

Elnr.: 3003431



Sandy er en tak- og veggarmatur som kombinerer teknisk funksjonalitet med et dekorativt uttrykk. Armaturen har to lyskilder: hovedlyset danner en lysende ring i ytterkant, mens en sekundær lyskilde fremhever de bølgende linjene i designet. Den diffuse refleksjonen i ringmønsteret skaper en myk og varm atmosfære, inspirert av bølgemønstre i sand.

I utviklingen av Sandy er det lagt stor vekt på overflatebehandling, med en karakteristisk CD-mønsterteknologi som gir armaturen et tydelig og gjenkjennelig visuelt uttrykk. Armaturen kan monteres både utenpåliggende og som pendel ved bruk av tilleggsutstyr.

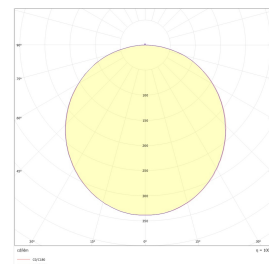
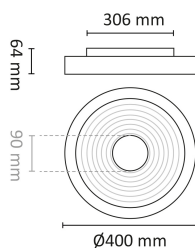
## Egenskaper:

- Rask og enkel montering i tak eller på vegg
- Valgbar fargetemperatur: 2700K eller 3000K (intern bryter)
- Integrert, flimmerfri LED-driver
- Dimbar til lavt nivå (Triac/fasedimming)
- Tilgjengelig med integrert mikrobølgesensor
- Tilgjengelig med integrert DALI-2 driver
- Låseskrue for skjerm ved bruk i offentlige miljøer
- Kabelinngang i senter bak, samt åpninger for utenpåliggende kabel (2 × knock-out)

Kapslingsgrad IP54, klasse II.

## Bruksområder:

Sandy er utviklet for generell belysning i bolig og fritidsboliger, men egner seg også godt i offentlige miljøer som trapperom, lobbyer, resepsjoner og korridorer.



## Teknisk data

Spenning (V)	230
Effekt (W)	25
Lumen/Watt (lm)	50
Lysstyrke (lm)	1230
Fargetemperatur (K)	2700-3000
Fargegjengivelse (Ra)	80
SDCM	3

# Sandy L 2700/3000K Dim Sort/Gull

Elnr.: 3003431

Driver størrelse (mA)	320
Antall armaturer B 10A	10
Antall armaturer C 10A	28
Antall armaturer B 16A	28
Antall armaturer C 16A	48
Min. omgivelsestemperatur (°C)	-20
Max. omgivelsestemperatur (°C)	+45

## Utførelse

Farge	Sort/gull
Materiale	Polykarbonat
IP klasse	54
Blendingsfaktor UGR	UGR = 22
Lyskilde	LED
Isolasjonsklasse	II
Dimbar	Ja
Levetid L70B50 Ta25°	100.000
IK-klasse	06
Integrert/ekstern driver	Integrert
Sokkel	LED
Montering	Utenpåliggende
Avdekningsmateriale	Polykarbonat
Dimmetype	Fasesnitt/Faseavsnitt
Hurtigkobling	Ja
Antall poler	2
Utforming	Rund
Integrert sensor	Nei
Antall lyskilder	1
Lysfordeling	Ekstremt bredstrålende >80gr
Utstrålingsvinkel (°)	120
Integrert batteripakke	Nei
Produktfamilie	Sandy
Bruksområde	Trapp og korridor, Bad og våtrom, Hotell og næri

## Dimensjoner

Høyde (mm)	64
Diameter (mm)	400
Nettovekt (g)	1600

## Tilbehør

Sandy/Decodisc Wireopp. 1500 Hvit



Sandy/Decodisc Wireopp. 1500 Sort



## Vedlikehold

Produktet rengjøres ved å tørke over med en fuktig microfiberklut. Evt. vann/såperester fjernes med en ren microfiberklut.

## Retur / Deponi

Produktet er å betrakte som spesialavfall og skal leveres til godkjent avfallsdeponi. Leverandøren har avtale med returselskapet Renas AS.