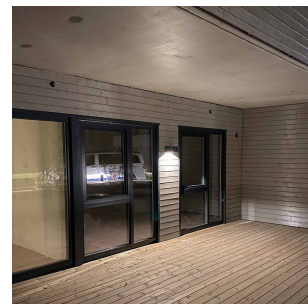
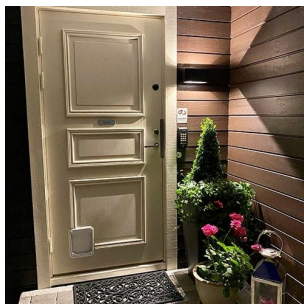
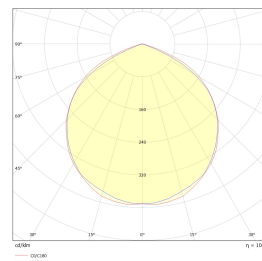
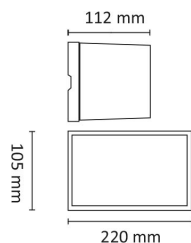


Case 1x4W 335lm 3000K Nitelite Sort

Elnr.: 3100928



En ny versjon av Case med kun nedadrettet lys og redusert effekt for å, motvirke lysforurensning, og til Breeam prosjekter. Varianter finnes med, eller uten doble stikkontakter, for smidig tilkobling av utstyr i hagen., Integriert fotocelle (Nitelite) er også et valg, samt kombinasjoner av disse. 1x4W,, dimbar (dette gjelder ikke NiteLite/fococelle variantene). Avstandsramme, for utenpåliggende kabel medfølger. 3000K, Klasse I, IP55.



Teknisk data

| | |
|--------------------------------|------|
| Spenning (V) | 230 |
| Effekt (W) | 4 |
| Lumen/Watt (lm) | 85 |
| Lysstyrke (lm) | 335 |
| Fargetemperatur (K) | 3000 |
| Fargegjengivelse (Ra) | 80 |
| SDCM | 3 |
| Driver størrelse (mA) | 300 |
| Antall armaturer B 10A | 30 |
| Antall armaturer C 10A | 50 |
| Antall armaturer B 16A | 48 |
| Antall armaturer C 16A | 82 |
| Min. omgivelsestemperatur (°C) | -20 |
| Max. omgivelsestemperatur (°C) | +45 |

Utførelse

| | |
|----------------------|------------------|
| Farge | Sort |
| RAL-kode | 9005 - Matt sort |
| Materiale | Aluminium |
| IP klasse | 55 |
| Lyskilde | LED |
| Isolasjonsklasse | I |
| Dimbar | Nei |
| Levetid L70B50 Ta25° | 100.000 |
| Levetid L80B50 Ta25° | 67.000 |
| IK-klasse | 10 |
| Energiklasse | G |

Case 1x4W 335lm 3000K Nitelite Sort

Elnr.: 3100928

| | |
|--------------------------|--|
| Integrert/ekstern driver | Integrert |
| Sokkel | LED |
| Montering | Utenpåliggende |
| Avdekningsmateriale | Klart glass |
| Dimmetype | - |
| Optikk | Linse |
| Brannklasse D | Nei |
| DALI | Nei |
| Hurtigkobling | Nei |
| Antall poler | 3 |
| Utforming | Rektangulær |
| Integrert sensor | Fotocelle/Nitelite |
| Antall lyskilder | 1 |
| Lysfordeling | Ekstremt bredstrålende >80gr |
| Utstrålingsvinkel (°) | 120 |
| Integrert batteripakke | Nei |
| Produktfamilie | Case |
| Bruksområde | Trapp og korridor, Hotell og næring, Interiør/Inne |

Dimensjoner

| | |
|--------------|------|
| Lengde (mm) | 92 |
| Høyde (mm) | 92 |
| Bredde (mm) | 215 |
| Nettvekt (g) | 2575 |

Tilbehør

Vedlikehold

Produktet rengjøres ved å tørke over med en fuktig microfiberklut. Evt. vann/såperester fjernes med en ren microfiberklut.

Retur / Deponi

Produktet er å betrakte som spesialavfall og skal leveres til godkjent avfallsdeponi. Leverandøren har avtale med returselskapet Renas AS.