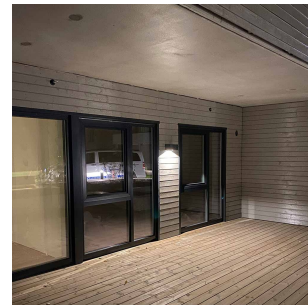
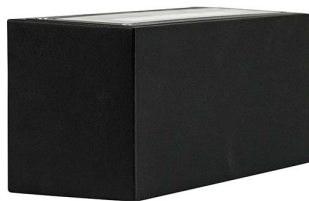


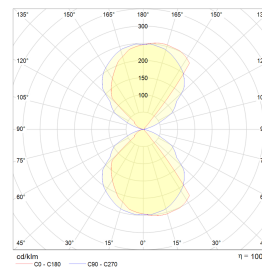
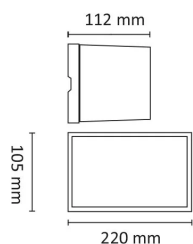
# Case 2x6W 1140lm 3000K Asym Sort

Elnr.: 3100942



Case er en moderne veggarmatur med asymmetrisk ned eller opp/ned-lys. Armaturene er dimbare til et lavt lysnivå, med unntak av versjoner med skumringsrelè som kun styrer lyset AV/PÅ. Noen versjoner kan leveres med dobbel stikk som er ypperlig for terrasser mm.

Avstandsramme for åpen kabelforlegning medfølger som standard. To kabelinnganger i bakkant med mulighet for viderekobling. Case med kun nedlys er godt egnet til Breeam-prosjekter hvor det er krav til lys kun under horisontalplanet. Klasse I, IP55.



## Teknisk data

Spenning (V)	230
Effekt (W)	2x6
Lumen/Watt (lm)	95
Lysstyrke (lm)	1140
Fargetemperatur (K)	3000
Fargegjengivelse (Ra)	80
SDCM	3
Driver størrrelse (mA)	350
Antall armaturer B 10A	30
Antall armaturer C 10A	50
Antall armaturer B 16A	48
Antall armaturer C 16A	82
Min. omgivelsestemperatur (°C)	-20
Max. omgivelsestemperatur (°C)	+45

## Utførelse

Farge	Sort
RAL-kode	9005 - Matt sort
Materiale	Aluminium
IP klasse	55
Lyskilde	LED
Isolasjonsklasse	I
Dimbar	Ja
Levetid L70B50 Ta25°	100.000
Levetid L80B50 Ta25°	67.000
IK-klasse	10

# Case 2x6W 1140lm 3000K Asym Sort

Elnr.: 3100942

Energiklasse	G
Integrert/ekstern driver	Integrert
Sokkel	LED
Montering	Utenpåliggende
Avdekningsmateriale	Klart glass
Dimmetype	Fasesnitt/Faseavsnitt
Optikk	Reflektor
Brannklasse D	Nei
DALI	Nei
Hurtigkobling	Nei
Antall poler	3
Utforming	Rektangulær
Integrert sensor	Nei
Lysfordeling	Asymmetrisk
Integrert batteripakke	Nei
Produktfamilie	Case
Bruksområde	Trapp og korridor, Hotell og næring, Interiør/Inne

## Dimensjoner

Lengde (mm)	220
Høyde (mm)	112
Bredde (mm)	105
Nettovekt (g)	2219

## Tilbehør

### Vedlikehold

Produktet rengjøres ved å tørke over med en fuktig microfiberklut. Evt. vann/såperester fjernes med en ren microfiberklut.

### Retur / Deponi

Produktet er å betrakte som spesialavfall og skal leveres til godkjent avfallsdeponi. Leverandøren har avtale med returselskapet Renas AS.