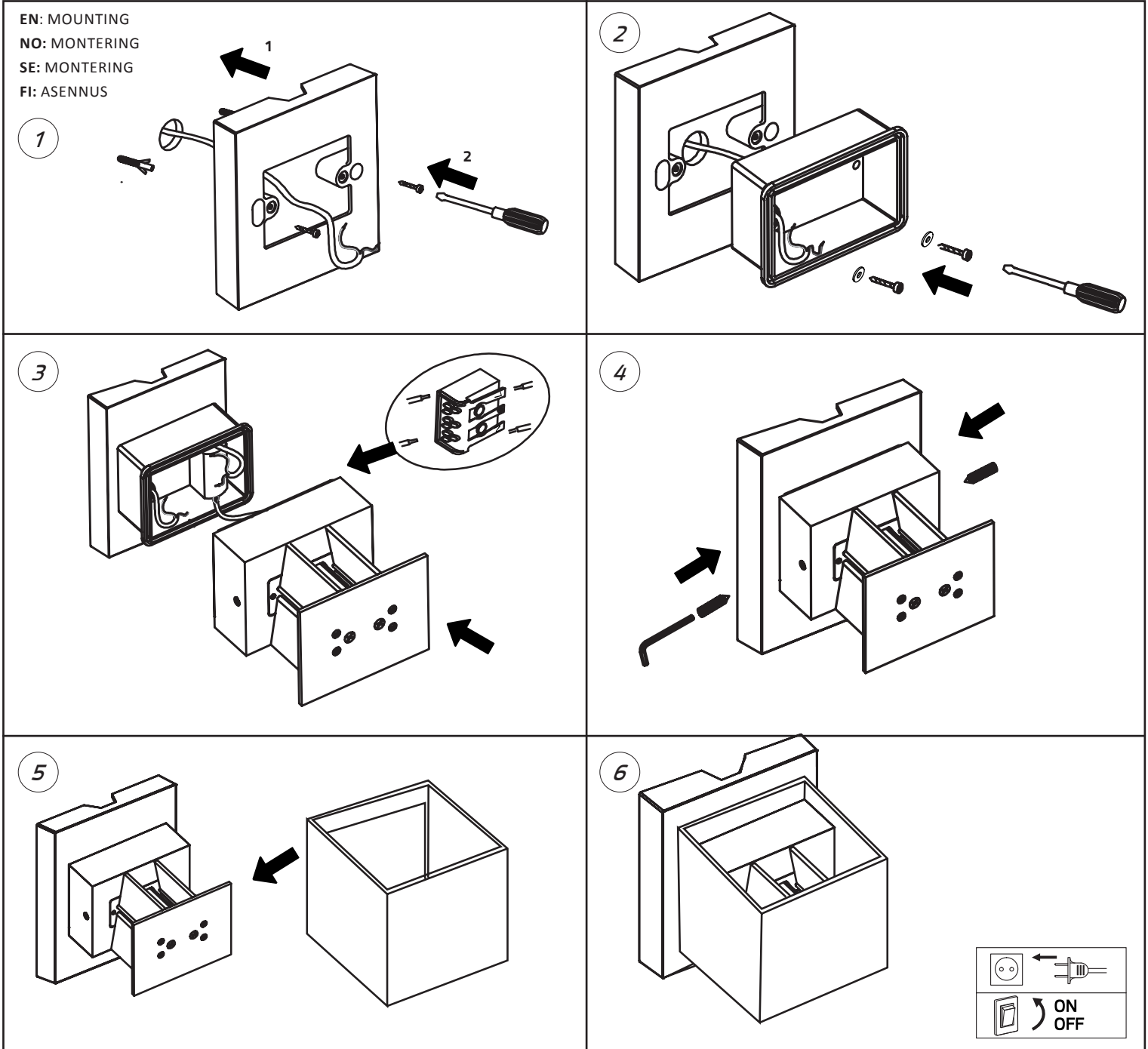


KUBE™



<p>EN: MEASURE- MENT</p> <p>Kube:</p> <p>110x110mm</p>	<p>NO: MÅL SE: MÅTT</p> <p>Bracket:</p> <p>131mm</p>
--	--

EN: Included bracket for cable entry.  
 NO: Inkludert brakett for kabelinnføring.  
 SE: Inklusive bygel för kabelgenomföring.  
 FI: Sisältää asennuslevyn pinta-asennuskaapelille.

**OBS!** EN: Installation must be performed by a qualified electrician.  
 NO: Må installeres av autorisert el-installatør.  
 SE: Måste installeras av en behörig elinstallatör.  
 FI: Vain valtuutettu sähköasentaja saa asentaa.

0,05m

EN: Minimum distance to flammable material in the beam direction.  
 NO: Minimumsavstand til brennbart materiale i armaturens stråleretning.  
 SE: Minsta avstånd mellan brännbart material och lampans ljusrättning.  
 FI: Vähimmäismitta lampusta palaavaan materiaaliin.