

Juno Cob+ 76 8W 580lm DALI 2700K Hvit

Elnr.: 3225330



Lavbyggende innfelt LED downlight. Meget god fargegjengivelse, 2700°K, Ra>95, 120000t levetid ved L70B50 Ta25°, utstrålevinkel på 40° .

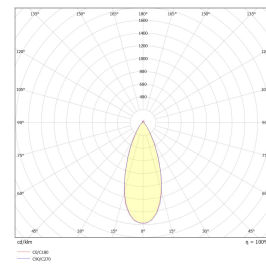
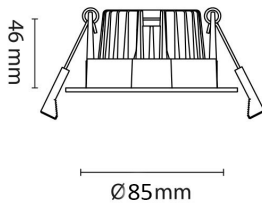
Downlighten er dimmbar og kan dimmes ned helt, flimmerfritt, med en rekke ulike dimmerkombinasjoner. Anbefalt dimmer er UniDim universaldimmere fra Unilamp.

Juno Cob+ 76 leveres ferdig sammensatt/sammenkoblet med 230mA konstantstrøm driver.

Hurtigkoblinger med mulighet for viderekobling i LED driver og snapkobling mellom armatur og driver.

Lav høyde kombinert med veldig liten varmeutvikling gjør at denne downlighten kan monteres i lave downlightskasser.

Ytre diameter Ø85mm, hullmål Ø76mm, høyde 46mm fra underkant himling.



Teknisk data

Spenning (V)	230
Effekt (W)	8
Lumen/Watt (lm)	73
Lysstyrke (lm)	580
Fargetemperatur (K)	2700
Fargegjengivelse (Ra)	95
SDCM	3
Driver størrelse (mA)	230
Min. omgivelsestemperatur (°C)	-20
Max. omgivelsestemperatur (°C)	+45

Utførelse

Farge	Hvit
Materiale	Aluminium
IP klasse	44
Lyskilde	LED
Isolasjonsklasse	II
WarmDim teknologi	Nei
Dimbar	Med DALI
Levetid L70B50 Ta25°	120.000
Levetid L80B50 Ta25°	80.000
DALI Type	-
IK-klasse	-

Juno Cob+ 76 8W 580lm DALI 2700K Hvit

Elnr.: 3225330





LUZENSE® Unilamp®

Integrert/ekstern driver	Ekstern
Sokkel	LED
Montering	Innfelt
Avdekningsmateriale	Strukturert plast
Dimmetype	DALI
Optikk	Linse
Brannklasse D	Nei
DALI	Ja
Hurtigkobling	Nei
Kan monteres i isolasjon	Nei
Antall poler	5
Utforming	Rund
Integrert sensor	Nei
Antall lyskilder	1
Lysfordeling	Mediumstrålende 20-40gr
Utstrålingsvinkel (°)	40
Tilt (°)	30
Bruksområde	Trapp og korridor, Bad og våtrom, Hotell og næri

Dimensjoner

Lengde (mm)	-
Høyde (mm)	46
Bredde (mm)	-
Diameter (mm)	85
Hulldiameter (mm)	76

Tilbehør

6614626	Driver DALI 10W 230mA-300mA-350mA-450mA LINECT	
3224920	Uniboks Høy innfelt for downlights	
3224921	Uniboks Lav innfelt for downlights	
6614614	Rørrinnføring for LED-driver - 2x16 mm	

Vedlikehold

Produktet rengjøres ved å tørke over med en fuktig microfiberklut. Evt. vann/såperester fjernes med en ren microfiberklut.

Retur / Deponi

Produktet er å betrakte som spesialavfall og skal leveres til godkjent avfallsdeponi. Leverandøren har avtale med returselskapet Renas AS.