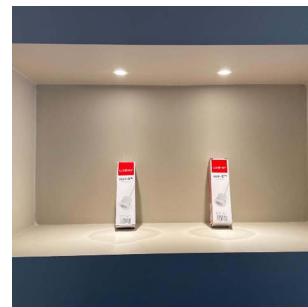


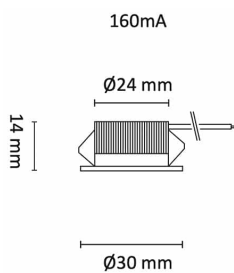
mini-D 1W 100lm 160mA 2700K 20° IP44

Elnr.: 3225355



Mini-D 160mA er en miniatyr-downlight som fint kan plasseres i områder der hvor du har lyst til å lage spennende effektlys som f. eks. i vindusinnramminger, på bad og fondvegger.

Tilkobles en egen ekstern LED-driver som må bestilles som tillegg. Reflektoroptikk 20°. Ra>90. Dimbar (fasedimming). 2m kabel. Ø: 36 mm. Utskjæring Ø: 30-32 mm. Klasse III - IP44.



Teknisk data

Spenning (V)	230
Effekt (W)	1
Lumen/Watt (lm)	100
Lysstyrke (lm)	100
Fargetemperatur (K)	2700
Fargegjengivelse (Ra)	90
SDCM	3
Driver størrelse (mA)	160
Min. omgivelsestemperatur (°C)	-20
Max. omgivelsestemperatur (°C)	+40

Utførelse

Farge	Hvit
Materiale	Aluminium
IP klasse	44
Lyskilde	LED
Isolasjonsklasse	III
WarmDim teknologi	Nei
Dimbar	Ja
Levetid L70B50 Ta25°	84.000
Levetid L80B50 Ta25°	56.000
DALI Type	-
IK-klasse	-
Integrert/ekstern driver	Ekstern
Sokkel	LED
Montering	Innfelt
Avdekningsmateriale	Strukturert plast

mini-D 1W 100lm 160mA 2700K 20° IP44



Elnr.: 3225355

Dimmetype	Fasesnitt/Faseavsnitt
Optikk	Linse
Brannklasse D	Nei
DALI	Nei
Hurtigkobling	Nei
Kan monteres i isolasjon	Nei
Antall poler	2
Utforming	Rund
Antall lyskilder	1
Lysfordeling	Symmetrisk
Utstrålingsvinkel (°)	20
Bruksområde	Bad og våtrom, Hotell og næring, Interiør/Innend

Dimensjoner

Lengde (mm)	-
Høyde (mm)	30
Bredde (mm)	-
Diameter (mm)	36
Hulldiameter (mm)	30-32
Lengde på tilf. kabel (mm)	2000

Tilbehør

6614641	mini-D Driver 2W 160mA 1-2 stk	
6614640	mini-D Driver 4W 160mA 3-4 stk.	

Vedlikehold

Produktet rengjøres ved å tørke over med en fuktig microfiberklut. Evt. vann/såperester fjernes med en ren microfiberklut.

Retur / Deponi

Produktet er å betrakte som spesialavfall og skal leveres til godkjent avfallsdeponi. Leverandøren har avtale med returselskapet Renas AS.