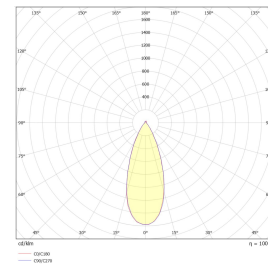
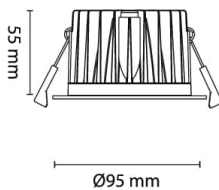


# Juno Soft Cob+ 10W 650lm DALI 2700K B.s

Elnr.: 3229371



Lavtbyggende innfelt LED downlight med inntrukket lyskilde for lav blanding og et eksklusivt uttrykk. Downlighten er dimmbar og kan dimmes ned helt, flimmerfritt, med en rekke ulike dimmerkombinasjoner. Anbefalt dimmer er UniDim universaldimmere fra Unilamp. Juno Cob+ leveres ferdig sammensatt/sammenkoblet med 230mA konstantstrøm driver. Hurtigkoblinger med mulighet for viderekobling i LED driver og snapkobling mellom armatur og driver. Lav høyde kombinert med veldig liten varmeutvikling gjør at denne downlighten kan monteres i lave downlightskasser. Ytre diameter Ø95mm, hullmål Ø82-84mm, høyde 55mm fra underkant himling. Kan overdekkes av isolasjonsmatter. IP44, Klasse II.



## Teknisk data

|                                |      |
|--------------------------------|------|
| Spenning (V)                   | 230  |
| Effekt (W)                     | 10   |
| Lumen/Watt (lm)                | 65   |
| Lysstyrke (lm)                 | 650  |
| Fargetemperatur (K)            | 2700 |
| Fargegjengivelse (Ra)          | 95   |
| SDCM                           | 2    |
| Driver størrelse (mA)          | 230  |
| Antall DALI-drivere            | 1    |
| Min. omgivelsestemperatur (°C) | -20  |
| Max. omgivelsestemperatur (°C) | +45  |

## Utførelse

|                      |              |
|----------------------|--------------|
| Farge                | Børstet stål |
| Materiale            | Aluminium    |
| IP klasse            | 44           |
| Lyskilde             | LED          |
| Isolasjonsklasse     | II           |
| WarmDim teknologi    | Nei          |
| Dimbar               | Med DALI     |
| Levetid L70B50 Ta25° | 120.000      |
| Levetid L80B50 Ta25° | 80.000       |
| DALI Type            | -            |

# Juno Soft Cob+ 10W 650lm DALI 2700K B.s





Elnr.: 3229371

|                          |  |
|--------------------------|--|
| IK-klasse                | -  |
| Integrert/ekstern driver | Ekstern  |
| Sokkel                   | LED  |
| Montering                | Innfelt  |
| Avdekningsmateriale      | Strukturert plast                                |
| Dimmetype                | DALI   |
| Optikk                   | Linse  |
| Brannklasse D            | Nei  |
| DALI                     | Ja   |
| Hurtigkobling            | Nei  |
| Kan monteres i isolasjon | Nei  |
| Antall poler             | 5  |
| Utforming                | Rund   |
| Integrert sensor         | Nei  |
| Antall lyskilder         | 1  |
| Lysfordeling             | Mediumstrålende 20-40gr                          |
| Utstrålingsvinkel (°)    | 40   |
| Bruksområde              | Trapp og korridor, Bad og våtrom, Hotell og næri |

## Dimensjoner

|                   |       |
|-------------------|-------|
| Lengde (mm)       | -     |
| Høyde (mm)        | 55    |
| Bredde (mm)       | -     |
| Diameter (mm)     | 95    |
| Hulldiameter (mm) | 82-84 |
| Nettvekt (g)      | 320   |

## Tilbehør

|                 |  |  |
|-----------------|--|--|
| 3224920         | Uniboks Høy innfelt for downlights     |  |
| 3224921         | Uniboks Lav innfelt for downlights     |  |
| 6614614         | Rørrinnføring for LED-driver - 2x16 mm |  |
| 6614625+1202711 | Driver DALI 10W 230mA 5-pol Linect     |  |

## Vedlikehold

Produktet rengjøres ved å tørke over med en fuktig microfiberklut. Evt. vann/såperester fjernes med en ren microfiberklut.

## Retur / Deponi

Produktet er å betrakte som spesialavfall og skal leveres til godkjent avfallsdeponi. Leverandøren har avtale med returselskapet Renas AS.