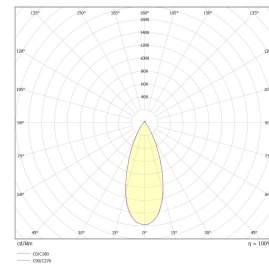
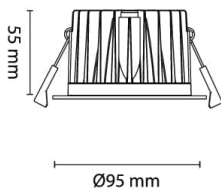


Juno Soft Cob+ 10W 650lm DALI 3000K So

Elnr.: 3229374



Lavbyggende innfelt LED downlight med inntrukket lyskilde for lav blanding og et eksklusivt uttrykk. Downlighten er dimmbar og kan dimmes ned helt, flimmerfritt, med en rekke ulike dimmerkombinasjoner. Anbefalt dimmer er UniDim universaldimmere fra Unilamp. Juno Cob+ leveres ferdig sammensatt/sammenkoblet med 230mA konstantstrøm driver. Hurtigkoblinger med mulighet for viderekobling i LED driver og snapkobling mellom armatur og driver. Lav høyde kombinert med veldig liten varmeutvikling gjør at denne downlighten kan monteres i lave downlightskasser. Ytre diameter Ø95mm, hullmål Ø82-84mm, høyde 55mm fra underkant himling. Kan overdekkes av isolasjonsmatter. IP44, Klasse II.



Teknisk data

Spenning (V)	230
Effekt (W)	10
Lumen/Watt (lm)	65
Lysstyrke (lm)	650
Fargetemperatur (K)	3000
Fargegjengivelse (Ra)	95
SDCM	2
Driver størrelse (mA)	230
Antall DALI-drivere	1
Min. omgivelsestemperatur (°C)	-20
Max. omgivelsestemperatur (°C)	+45

Utførelse

Farge	Sort
Materiale	Aluminium
IP klasse	44
Lyskilde	LED
Isolasjonsklasse	II
WarmDim teknologi	Nei
Dimbar	Med DALI
Levetid L70B50 Ta25°	120.000
Levetid L80B50 Ta25°	80.000
DALI Type	-

Juno Soft Cob+ 10W 650lm DALI 3000K So






Elnr.: 3229374

IK-klasse	-
Integrert/ekstern driver	Ekstern
Sokkel	LED
Montering	Innfelt
Avdekningsmateriale	Strukturert plast
Dimmetype	DALI
Optikk	Linse
Brannklasse D	Nei
DALI	Ja
Hurtigkobling	Nei
Kan monteres i isolasjon	Ja
Antall poler	5
Utforming	Rund
Integrert sensor	Nei
Antall lyskilder	1
Lysfordeling	Mediumstrålende 20-40gr
Utstrålingsvinkel (°)	40
Bruksområde	Trapp og korridor, Bad og våtrom, Hotell og næri

Dimensjoner

Lengde (mm)	-
Høyde (mm)	55
Bredde (mm)	-
Diameter (mm)	95
Hulldiameter (mm)	82-84
Nettvekt (g)	320

Tilbehør

6614610	Driver for Downlight 10W 230mA 2700-4000K	
3224920	Uniboks Høy innfelt for downlights	
3224921	Uniboks Lav innfelt for downlights	
6614614	Rørrinnføring for LED-driver - 2x16 mm	
6614625+1202711	Driver DALI 10W 230mA 5-pol Linect	

Vedlikehold

Produktet rengjøres ved å tørke over med en fuktig microfiberklut. Evt. vann/såperester fjernes med en ren microfiberklut.

Retur / Deponi

Produktet er å betrakte som spesialavfall og skal leveres til godkjent avfallsdeponi. Leverandøren har avtale med returselskapet Renas AS.