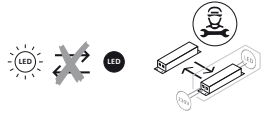


220-240V 50/60 Hz LED IP44/65

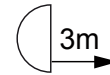
# HISTRIP

EN: This product contains a light source of energy efficiency class F  
NO: Dette produktet inneholder en LED-lyskilde med energieffektivitetsklasse F  
SE: Denna produkt kan levereras till energieffektivitetsklassen F  
FI: Tämä tuote sisältää LED -valonlähteen energiatehokkuus luokalla F

**OBS!** EN: Installation must be performed by a professional.  
NO: Må installeres av autorisert el-installatør.  
SE: Måste installeras av en behörig elektriker.  
FI: Vain valtuutettu sähköasentaja saa asentaa.

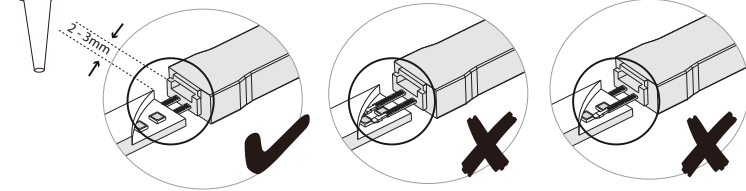


EN: Unreplaceable light source. Replaceable control gear by a professional.  
NO: Ikke utskiftbar lyskilde. Forkobling kan byttes av autorisert el-installatør.  
SE: Ej utbyttbar ljuskälla. Drivdon kan bytas av auktoriserad elektriker.  
FI: Ei vaihdettava valonlähde. Valtuutettu sähköasentaja voi vaihtaa käyttölaitteen.



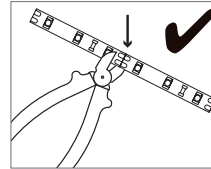
EN: Minimum distance to seawater.  
NO: Minimum avstand til sjøvann.  
SE: Minsta avstånd till havsvatten.  
FI: Minimietäisyys merivedestä.

EN: When cutting / mounting, silicone must be used around the cut to achieve IP65.  
NO: Ved kutt/montering må silikon benyttes rundt kutt for å oppnå IP65.  
SE: Vid skärning / montering måste silikon användas runt snittet för att uppnå IP65.  
FI: Leikkauksessa / asennuksessa on käytettävä silikonilla leikkauksen ympärillä, jotta IP65.



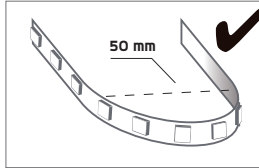
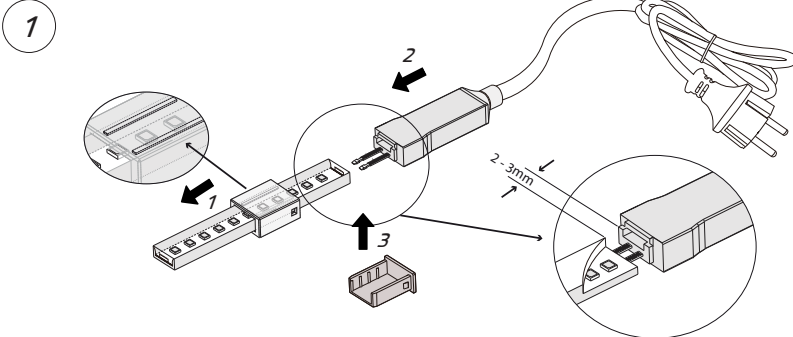
EN: HANDLE WITH CARE  
NO: HÅNTERE VARSOMT

SE: HANTERAS VARSAMT  
FI: KÄSITTELE VAROEN

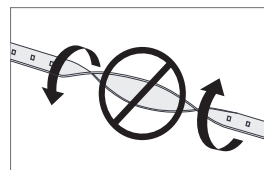
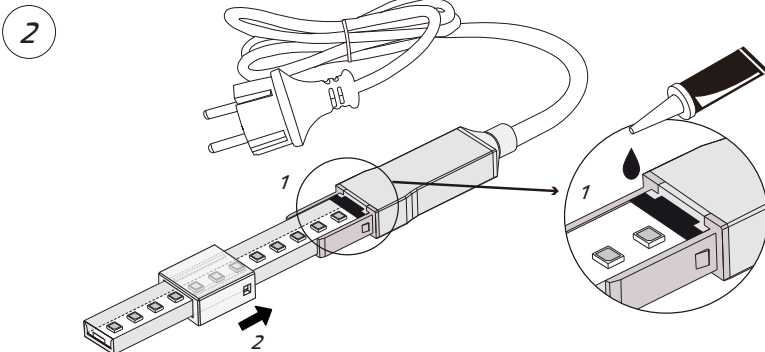
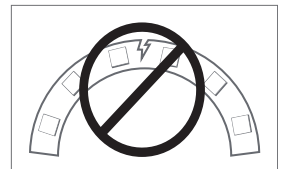
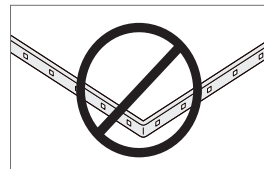


EN: Cutting must be done at the marked lines. Anywhere else will result in damaging the internal circuit board.  
NO: Skjæring må gjøres på de merkede linjene. Andre steder vil resultere i å skade det interne kretskortet.  
SE: Skärning måste göras med markerade linjer. Någon annanstans leder till skador på det interna kretskortet.  
FI: Leikkaus on tehtävä merkityillä riveillä. Missä tahansa muualla johtaa sisäisen piirilevyn vaurioitumiseen.

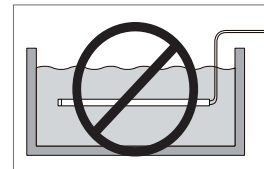
EN: ASSEMBLY: MAINS CONNECTOR  
NO: MONTERING: TILFØRSELSKABEL  
SE: MONTERING: ANSLUTNINGSSLADD  
FI: ASENNUS: LIITÄNTÄJOHTO



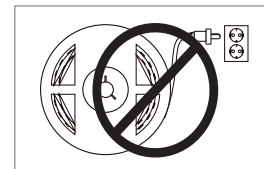
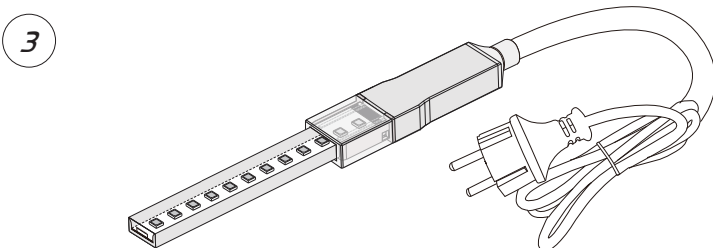
EN: Do not bend LED strip light to a diameter less than 5 cm.  
NO: Ikke bøy LED strip til en diameter mindre enn 5 cm.  
SE: Böj inte LED strip till en diameter som är mindre än 5 cm.  
FI: Älä taivuta LED strip alle 5 cm:n halkaisijaltaan.



EN: Do not bend LED strip on horizontal plane, do not fold, crease, or twist LED strip.  
NO: Ikke bøy LED strip horisontalt, ikke brett, skru opp eller vri LED strip.  
SE: Böj inte LED strip horisontalt, vik inte, välj eller vrid LED strip.  
FI: Älä taivuta LED strip vaakatasossa, älä taita, rypisty tai käännä LED strip.



EN: Do not submerge in water.  
NO: Ikke senk i vann.  
SE: Sänk inte ned i vatten.  
FI: Älä upota veteen.



EN: Do not connect to power when the LED strip is attached to a coil or tightly wrapped.  
NO: Ikke koble til strøm når LED strip er festet til en spole eller tett innpakket.  
SE: Anslut inte till ström när LED strip är ansluten till en spole eller tätt omslagen.  
FI: Älä kytke virtaan, kun LED strip on kiinnitetty kelaan tai tiiviisti käärittty.

EN: ASSEMBLY: END CAP (MUST BE USED)

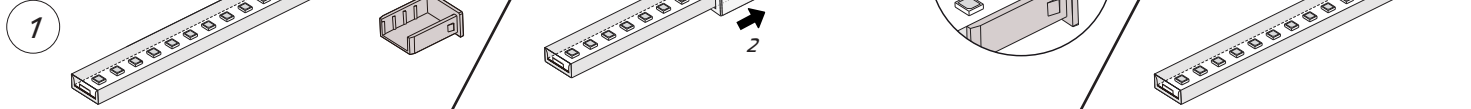
NO: MONTERING: ENDEKAPPE (MÅ BENYTTES)

SE: MONTERING: ÄNDKÅPA

(MÅSTE ANVÄNDAS)

FI: ASENNUS: ANKANPÄÄLLINEN

(ON KÄYTETTÄVÄ)

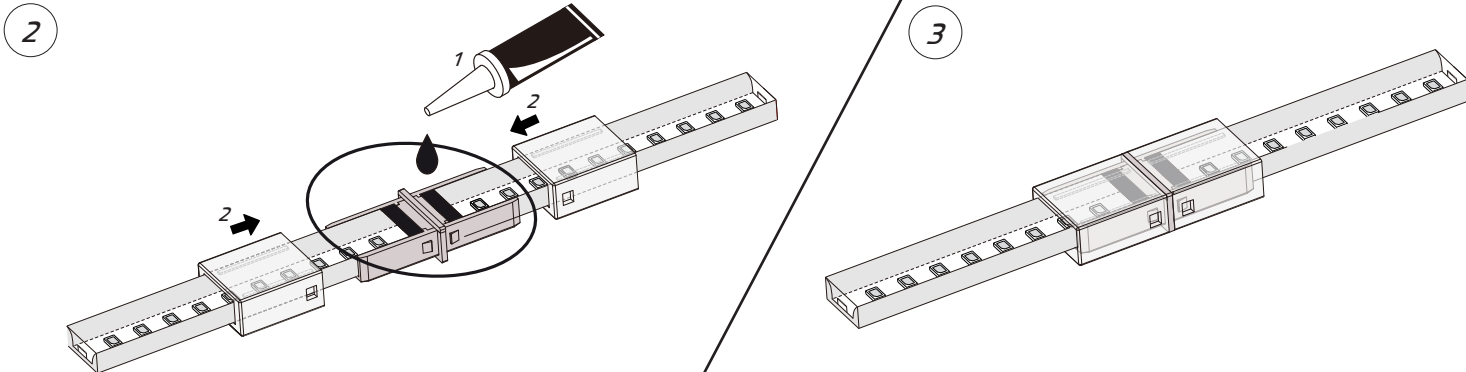
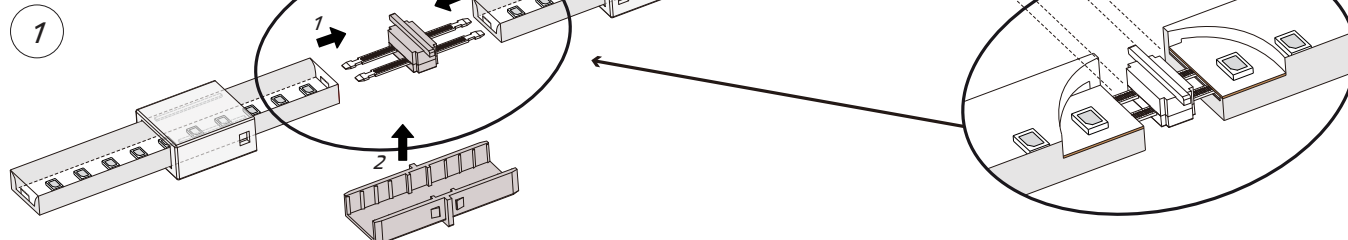


EN: ASSEMBLY: STRAIGHT CONNECTOR

NO: MONTERING: RETT SKJØT

SE: MONTERING: RAK SKARV

FI: ASENNUS: SUORA LIITIN

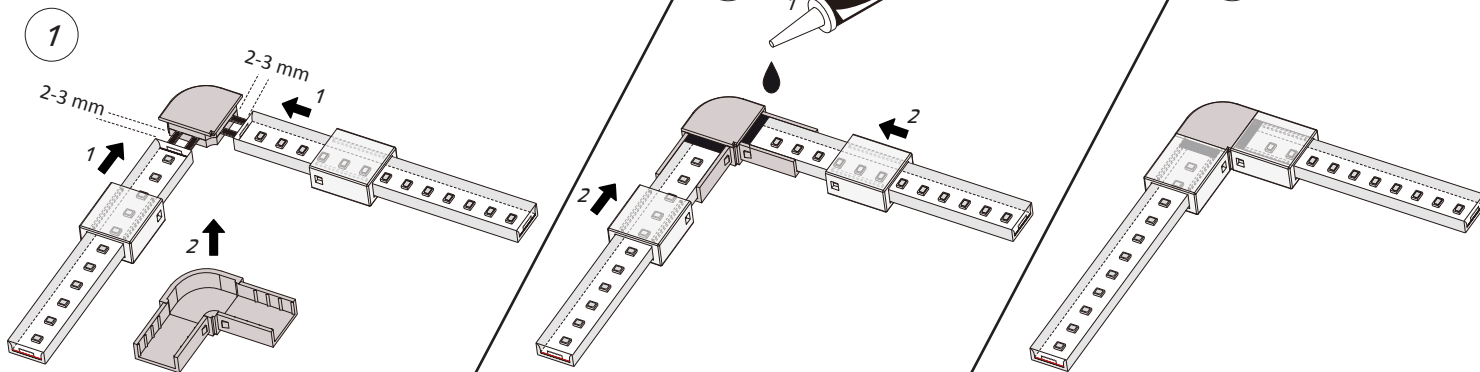


EN: ASSEMBLY: 90D CONNECTOR

SE: MONTERING: HÖRNSKARV

NO: MONTERING: HJØRNEKOBLING

FI: ASENNUS: KULMALIITIN

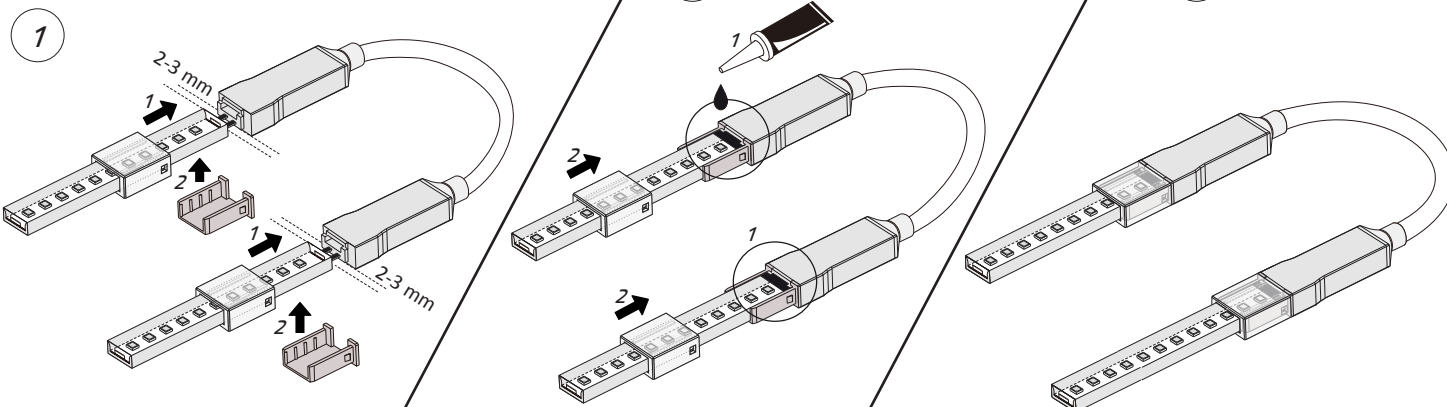


EN: ASSEMBLY: CABLE JOINT

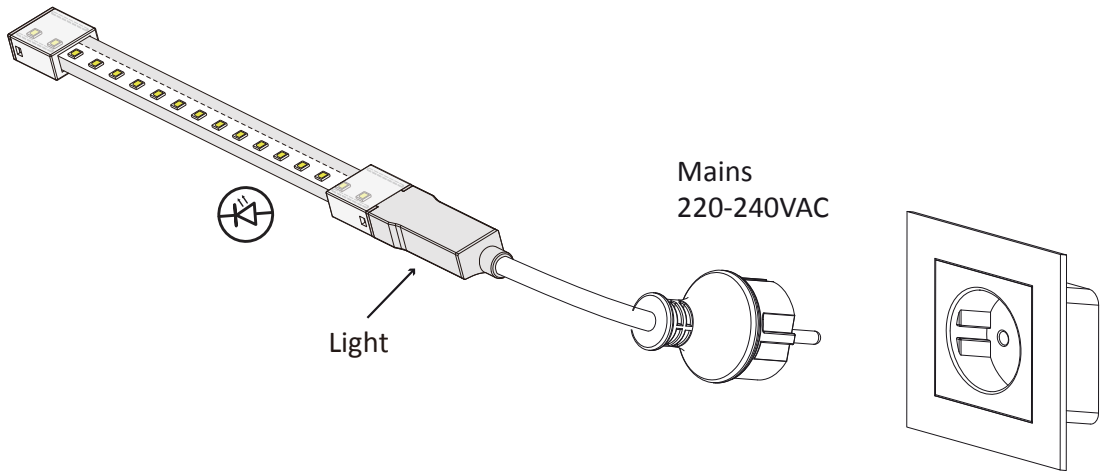
SE: MONTERING: KABELSKARV

NO: MONTERING: KABELSKJØT

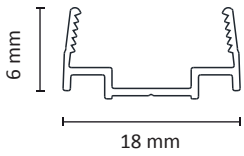
FI: ASENNUS: KAAPELIN LIITOS



EN: MAINS CONNECTION  
 NO: NETTILKOBLING  
 SE: NÄTANSLUTNING  
 FI: VERKKOYHTEYS



EN: MOUNTING PROFILE  
 NO: MONTASJEPROFIL  
 SE: MONTAGEPROFIL  
 FI: ASENNUSPROFILI



Length:	Hole nb
1000 mm	3
1500 mm	4
2000 mm	6

