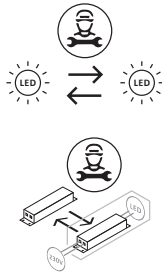


220-240V 50/60 Hz LED IP44/65

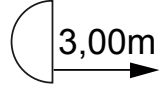
HISTRIP

OBS!

EN: Installation must be performed by a professional.
NO: Må installeres av autorisert el-installatør.
SE: Måste installeras av en behörig elektriker.
FI: Vain valtuutettu sähköasentaja saa asentaa.



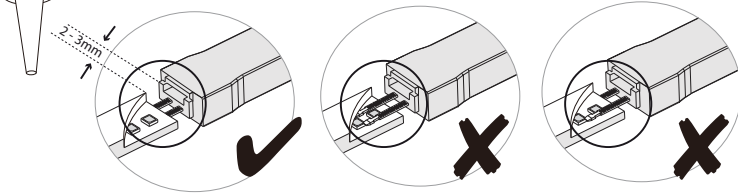
EN: Replaceable light source (LED only)/control gear by a professional.
NO: Utskiftbar lyskilde/kontrollutstyr av autorisert el-installatør.
SE: Utbyttbar ljuskälla/kontrollutrustning av auktoriserad elektriker.
FI: Vain valtuutettu sähköasentaja saa vaihtaa valonlähteen/ohjauksyksikön.



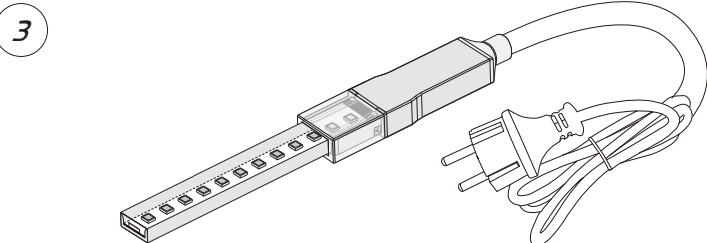
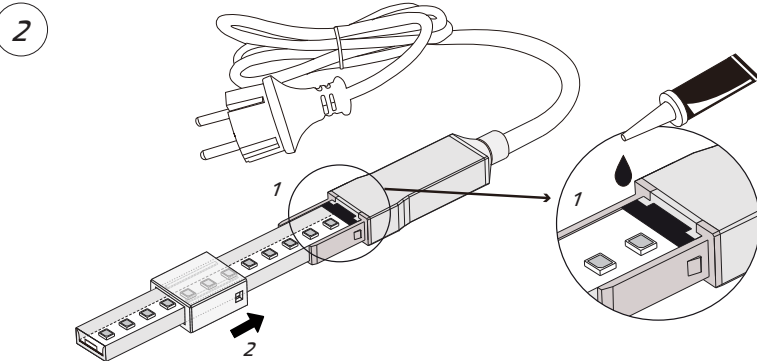
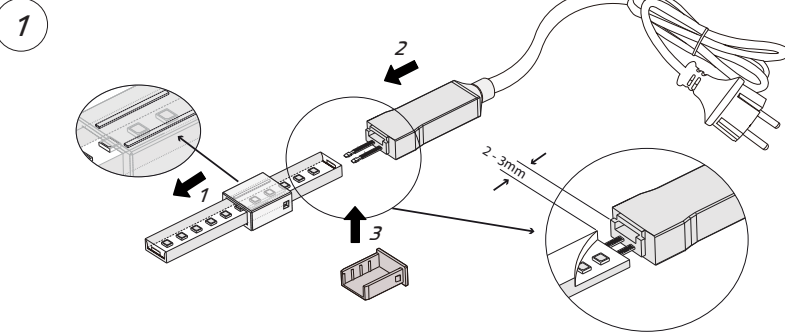
EN: Minimum distance to seawater.
NO: Minimum avstand til sjøvann.
SE: Minsta avstånd till havsvatten.
FI: Minimietäisyys merivedestä.

EN: This product contains a light source of energy efficiency class F
NO: Dette produktet inneholder en LED-lyskilde med energieffektivitetsklasse F
SE: Denna produkt kan levereras till energieffektivitetsklassen F
FI: Tämä tuote sisältää LED -valonlähteen energiatehokkuus luokalla F

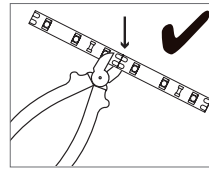
EN: When cutting / mounting, silicone must be used around the cut to achieve IP65.
NO: Ved kutt/montering må silikon benyttes rundt kutt for å oppnå IP65.
SE: Vid skärning / montering måste silikon användas runt snittet för att uppnå IP65.
FI: Leikkauksessa / asennettaessa on käytettävä silikonilla leikkauksen ympärillä, jotta IP65.



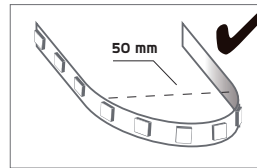
EN: ASSEMBLY: MAINS CONNECTOR
NO: MONTERING: TILFØRSELSKABEL
SE: MONTERING: ANSLUTNINGSSLADD
FI: ASENNUS: LIITÄNTÄJOHTO



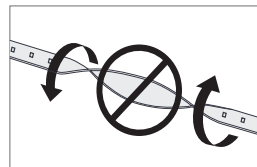
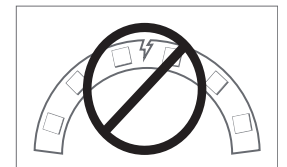
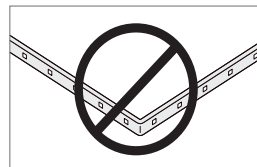
EN: HANDLE WITH CARE
NO: HÅNDTERE VARSOMT
SE: HANTERAS VARSAMT
FI: KÄSITTELE VAROEN



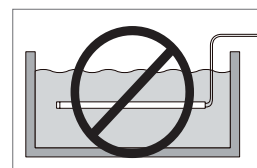
EN: Cutting must be done at the marked lines. Anywhere else will result in damaging the internal circuit board.
NO: kutting må gjøres på de merkede linjene. Andre steder vil resultere i å skade det interne kretskortet.
SE: Avklippning måste göras på markerade linjer. Någon annanstans leder till skador på det interna kretskortet.
FI: Leikkaus on tehtävä merkityillä viivoilla. Missä tahansa muualla johtaa sisäisen piirilevyn vaurioitumiseen.



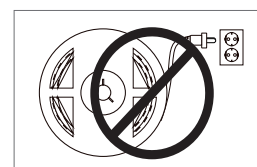
EN: Do not bend LED strip light to a diameter less than 50 cm.
NO: Ikke bøy LED strip til en diameter mindre enn 50 cm.
SE: Böj inte LED strip till en diameter som är mindre än 50 cm.
FI: Älä taivuta LED strip alle 50 cm:n halkaisijaltaan.



EN: Do not bend LED strip on horizontal plane, do not fold, crease, or twist LED strip.
NO: Ikke bøy LED strip horisontalt, ikke brett, skru opp eller vri LED strip.
SE: Böj inte LED strip horisontalt, vik inte, välj eller vrid LED strip.
FI: Älä taivuta LED strip vaakatasossa, älä taita, rypisty tai käännä LED strip.

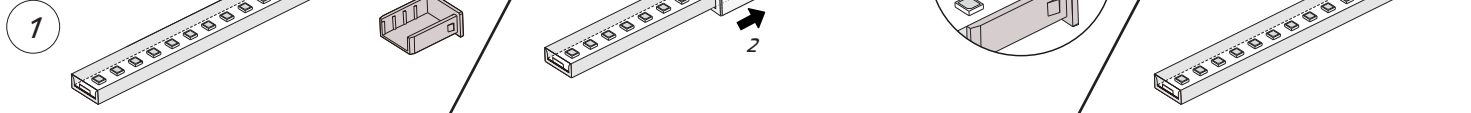


EN: Do not submerge in water.
NO: Ikke senk i vann.
SE: Sänk inte ned i vatten.
FI: Älä upota veteen.

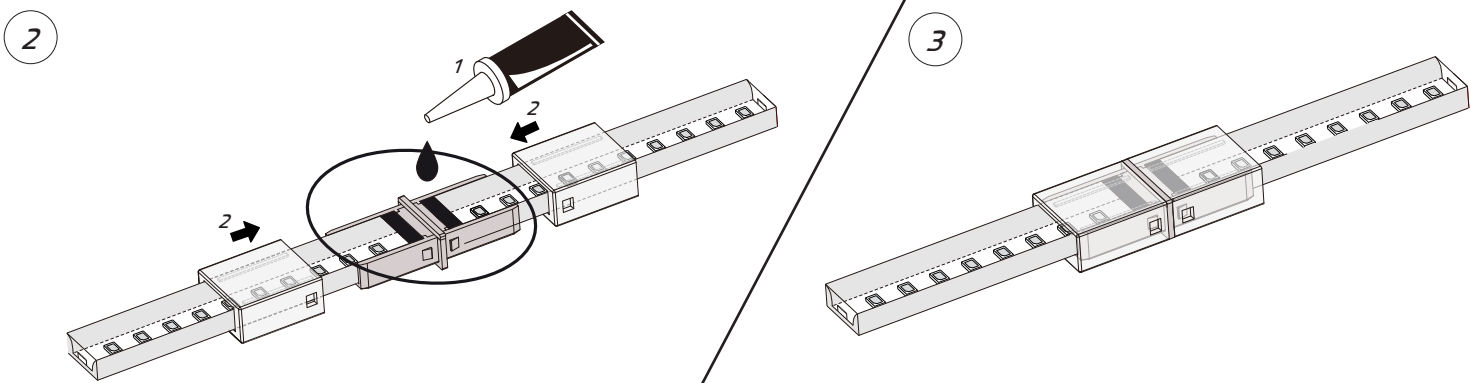
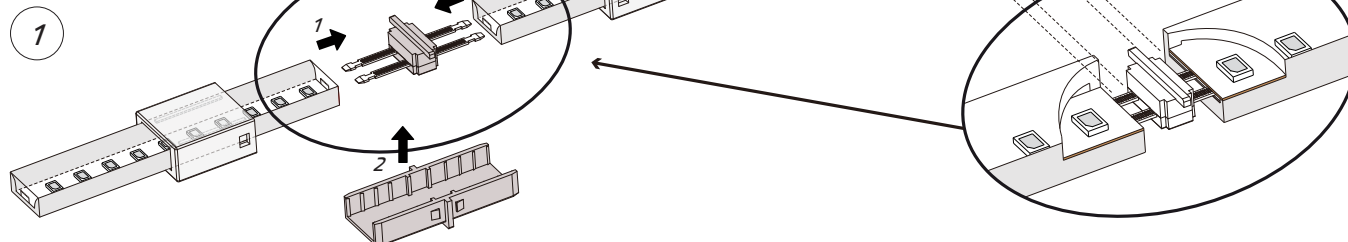


EN: Do not connect to power when the LED strip is attached to a coil or tightly wrapped.
NO: Ikke koble til spenning når LED strip er spolet opp eller tett innpakket.
SE: Slå inte på strömmen när LED -remsan är insvept eller tätt inslagna.
FI: Älä kytke virtaan, kun LED -nauha on kääritty tai tiiviisti kääritty.

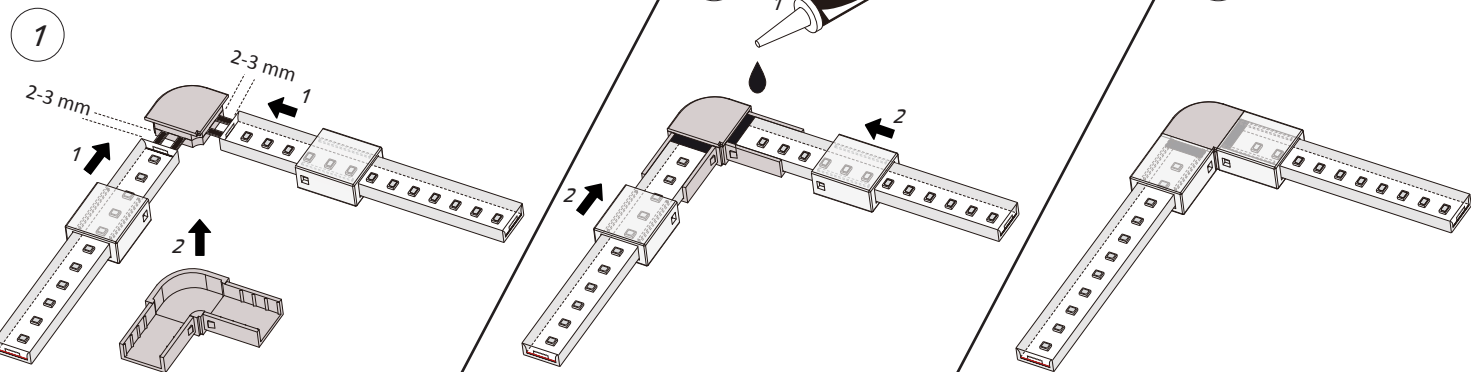
EN: ASSEMBLY: END CAP (MUST BE USED)
 NO: MONTERING: ENDEKAPPE (MÅ BENYTTES)
 SE: MONTERING: ÄNDKÅPA (MÅSTE ANVÄNDAS)
 FI: ASENNUS: ANKANPÄÄLLINEN (ON KÄYTETTÄVÄ)



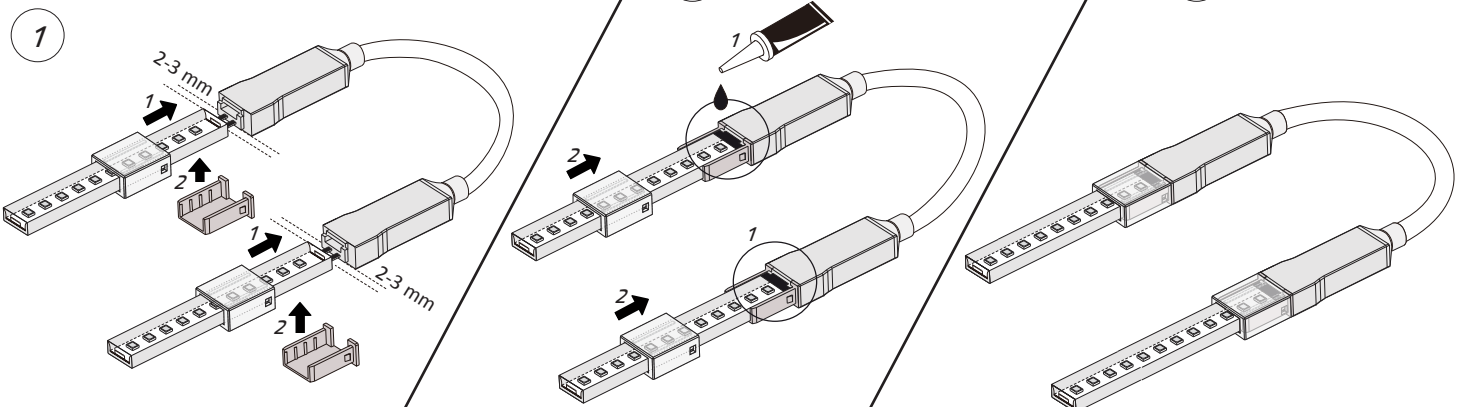
EN: ASSEMBLY: STRAIGHT CONNECTOR
 NO: MONTERING: RETT SKJØT
 SE: MONTERING: RAK SKARV
 FI: ASENNUS: SUORA LIITIN



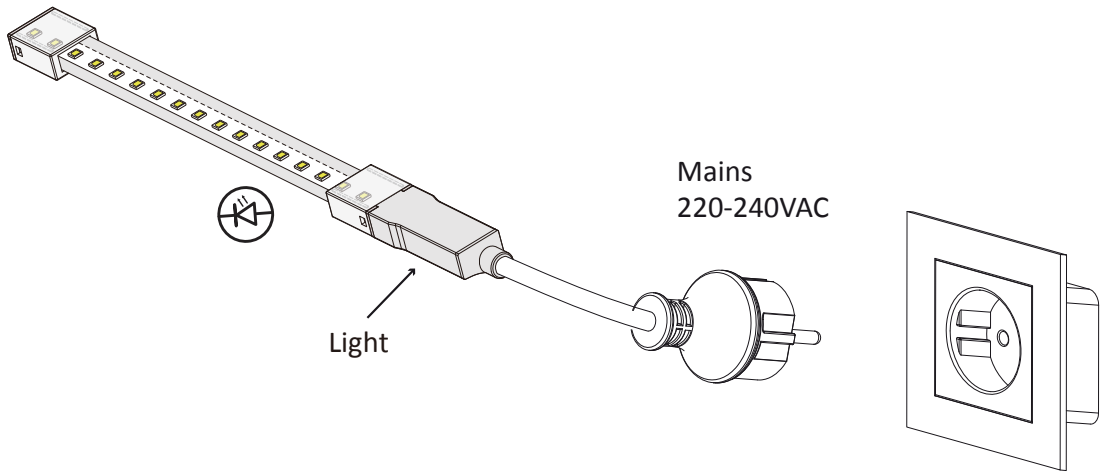
EN: ASSEMBLY: 90D CONNECTOR
 NO: MONTERING: HJØRNEKOBLING
 SE: MONTERING: HÖRNSKARV
 FI: ASENNUS: KULMALIITIN



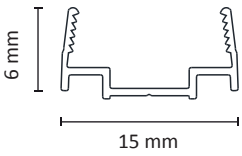
EN: ASSEMBLY: CABLE JOINT
 NO: MONTERING: KABELSKJØT
 SE: MONTERING: KABELSKARV
 FI: ASENNUS: KAAPELIN LIITOS



EN: MAINS CONNECTION
 NO: NETTILKOBLING
 SE: NÄTANSLUTNING
 FI: VERKKOYHTEYS



EN: MOUNTING PROFILE
 NO: MONTASJEPROFIL
 SE: MONTAGEPROFIL
 FI: ASENNUSPROFIILI



Length:	Hole nb
1000 mm	3
1500 mm	4
2000 mm	6

