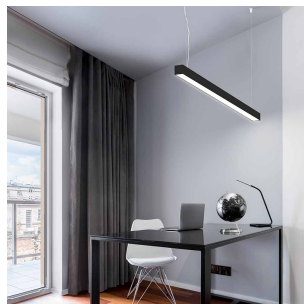
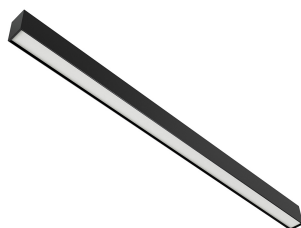
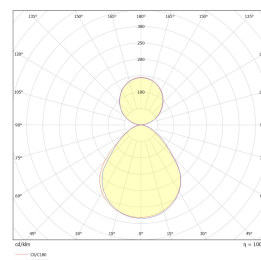
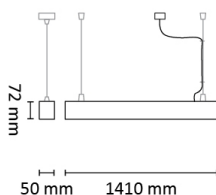


# Profil-P 1400 U/D SD Sensor 4650lm 3000/

Elnr.: 3323876



Profil-P er en teknisk, nedhengt armatur med gode belynings- og energieffektivitets-egenskaper. Dimming/Av/På ved påmontert snorbryter eller integrert DALI-driver. Direkte/indirekte belysning. Lysutbyttet er hele 4650 lumen, med høyt effektivitetsnivå. Mikroprismatisk (MP) optikk for UGR<19 installasjoner. Meget kompakt med lav vekt og meget rask og enkel å montere. Leveres med wireoppheng med hurtigjustering, og T-profilklips samt påmontert transparent kabel (åpen ende). Armaturen er meget godt egnet for applikasjoner innen kontor, skole, korridorer etc. Varianter med snordim(SD) er stand-alone armaturer og kan ikke kobles til et DALI nettverk. Klasse I, IP20. Sensor med 8min etterlystid.



## Teknisk data

Spenning (V)	230
Effekt (W)	44
Lumen/Watt (lm)	105
Lysstyrke (lm)	4650
Fargetemperatur (K)	3000-4000
Fargegjengivelse (Ra)	80
SDCM	3
Driver størrelse (mA)	1200
Antall armaturer B 10A	21
Antall armaturer C 10A	35
Antall armaturer B 16A	34
Antall armaturer C 16A	57
Antall DALI-drivere	1
Min. omgivelsestemperatur (°C)	-20
Max. omgivelsestemperatur (°C)	+45

## Utførelse

Farge	Sort
Materiale	Aluminium
IP klasse	20
Blendingsfaktor UGR	UGR = 19
Lyskilde	LED
Isolasjonsklasse	I
Dimbar	Ja

# Profil-P 1400 U/D SD Sensor 4650lm 3000/



Elnr.: 3323876

Levetid L70B50 Ta25°	150.000
Levetid L80B50 Ta25°	100.000
Integrert/ekstern driver	Integrert
Sokkel	LED
Montering	Nedhengt
Avdekningsmateriale	Microprismatisk plast
Dimmetype	Snordim
Optikk	Microprisme
DALI	Ja
Hurtigkobling	Nei
Antall poler	3
Utforming	Rektangulær
Integrert sensor	Ja
Antall lyskilder	2
Lysfordeling	Bredstrålende opp/ned
Produktfamilie	Profil-P
Bruksområde	Skole/klasserom, Hotell og næring, Interiør/Innen

## Dimensjoner

Lengde (mm)	140
Høyde (mm)	72
Bredde (mm)	52
Lengde på tilf. kabel (mm)	1500
Nettovekt (g)	2610

## Tilbehør

3323879	Profil-P oppheng (reservedel)	
3323878	Profil-P Rett Skjøt	

## Vedlikehold

Produktet rengjøres ved å tørke over med en fuktig microfiberklut. Evt. vann/såperester fjernes med en ren microfiberklut.

## Retur / Deponi

Produktet er å betrakte som spesialavfall og skal leveres til godkjent avfallsdeponi. Leverandøren har avtale med returselskapet Renas AS.