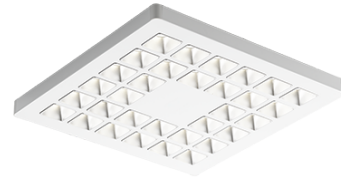




# C77-S475×475 WH 4000 DALI 830 SM

|               |               |
|---------------|---------------|
| Artikkelnr    | C77099166     |
| GTIN          | 7054130991663 |
| Lagerkategori | A             |



## Tekniske spesifikasjoner

### Generell

|             |             |
|-------------|-------------|
| Produktform | Rektangulær |
|-------------|-------------|

### LMS-system

|                         |      |
|-------------------------|------|
| Antall DALI adresser    | 1    |
| Kommunikasjonsprotokoll | DALI |

### Sertifikater

|               |                 |
|---------------|-----------------|
| Sertifisering | 5 year warranty |
|---------------|-----------------|

### Teknisk data

|                                       |     |
|---------------------------------------|-----|
| Minimum omgivelsestemperatur (°C)     | -25 |
| Maksimal omgivelsestemperatur (Ta=°C) | 40  |
| IK klasse                             | 03  |
| IP klasse                             | 20  |

### Lystekniske data

|                              |      |
|------------------------------|------|
| Lyskilde                     | LED  |
| Lumen ut (lm)                | 3947 |
| Lumen/Watt (lm/W)            | 144  |
| Fargetemperatur lyskilde (K) | 3000 |
| CRI                          | 80   |
| MacAdams trinn               | 3    |
| Energiklasse lyskilde        | D    |
| Minimum dimmingsnivå (%)     | 1    |

### Driver / Ballast

|                 |      |
|-----------------|------|
| Type LED driver | DALI |
| Antall drivere  | 1    |

### Levetid

|                                 |        |
|---------------------------------|--------|
| Medianlevetid LED L80 Ta25 (h)  | 90 000 |
| Medianlevetid LED L80 MaxTa (h) | 70 000 |
| Medianlevetid driver Ta25 (h)   | 100000 |
| Medianlevetid driver Ta45 (h)   | 50000  |

### Elektriske data

|  |       |
|--|-------|
| Spenning fra (V)   | 220   |
| Spenning til (V)   | 240   |
| Frekvens (Hz)  | 50    |
| Maksimal frekvens (Hz)   | 60    |
| Totalt effektforbruk (W)                                       | 27,35 |
| Antall armaturer på automatsikring 10A type B (80% belastning) | 12    |
| Antall armaturer på automatsikring 10A type C (80% belastning) | 21    |
| Antall armaturer på automatsikring 16A type B (80% belastning) | 21    |
| Antall armaturer på automatsikring 16A type C (80% belastning) | 35    |

### Optikk

|        |                          |
|--------|--------------------------|
| Optikk | SM - Sølv matt reflektor |
|--------|--------------------------|

### Armaturhus

|                    |          |
|--------------------|----------|
| Materiale          | Stål     |
| Farge              | Hvit     |
| Fargenavn          | Traffic  |
| RAL kode - overdel | RAL 9016 |

### Dimensjoner

|                |      |
|----------------|------|
| Lengde (mm)    | 475  |
| Bredde (mm)    | 475  |
| Høyde (mm)     | 54   |
| Nettovekt (kg) | 5,06 |

### Montering

|           |                    |
|-----------|--------------------|
| Montering | Utenpåliggende tak |
|-----------|--------------------|

### Logistikkdata

|                 |      |
|-----------------|------|
| Bruttovekt (kg) | 5,06 |
|-----------------|------|

## Illustrasjoner

