

Switch PIR sensor korr

Elnr.: 3340530



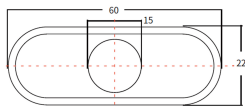
Unilamp Switch PIR-sensor er en funksjonell bevegelsessensor som er designet for bruk med Switch IP44 og Activa armaturer. Sensoren monteres i armatur med en anbefalt høyde på 2,5 meter og har en deteksjonsradius på 6 meter. Med en deteksjonsvinkel på 360° dekker den et bredt område. Den har justerbare funksjoner for etterlystid og standby-lys, som kan programmeres direkte på enheten eller via en fjernkontroll. Kompatibel med ON/OFF armaturer uten DALI.

Fordeler:

Energibesparelse: To-steps dimming reduserer energiforbruk når ingen bevegelse registreres.

Brukervennlighet: Enkel justering via fjernkontroll.

Allsidig funksjonalitet: Grunnlys og korridorfunksjon forbedrer sikkerhet og komfort i områder med sporadisk bruk.



Utførelse

Farge	Hvit
Materiale	Kunststoff
IP klasse	20
Montering	Plug-in

Dimensjoner

Lengde (mm)	60
Høyde (mm)	22
Bredde (mm)	22

Tilbehør

Vedlikehold

Produktet rengjøres ved å tørke over med en fuktig microfiberklut. Evt. vann/såperester fjernes med en ren microfiberklut.

Retur / Deponi

Produktet er å betrakte som spesialavfall og skal leveres til godkjent avfallsdeponi. Leverandøren har avtale med returselskapet Renas AS.