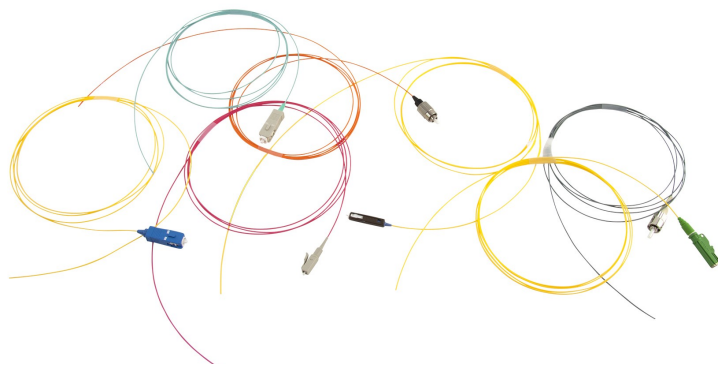


Fiberhaler

Fiberhaler for terminering av kabler ved sveiseskjøting.

- 0.9 mm kabel
- Fast kledning med god strippbarhet på 100 mm
- LC, SC, E2000, MU, ST, FC
- Singelmodus 9/125 OS-2
- Multimodus 50/125 OM-4
- Multimodus 50/125 OM-3
- Multimodus 50/125 OM-2
- Multimodus 62.5/125 OM-1
- Ulike farger på kabel for enkel identifikasjon



Kabel

Fibertype og kabelfarge	Singelmodus 9/125, OS-2	Gul
	Multimodus 50/125, OM-4	Fiolett
	Multimodus 50/125 OM-3	Turkis
	Multimodus 50/125 OM-2	Oransje
	Multimodus 62.5/125 OM-1	Grå
Ytre diameter	0.9 mm	
Bøyeradius	R20 godkjent for alle unntatt 62.5/125 (R30)	
Temperaturområde	-20 °C til 60 °C	

Optiske spesifikasjoner

Fibertype	Innskuddstap	Reflektert effekt	Standard
Singelmodus OS2	< 0.5 dB ved 1310/1550 nm	< -45 dB ved 1310/1550 nm	IEC 61755-1 klasse C2 for PC, C1 for APC
Multimodus OM-3 og OM-4	< 0.3 dB ved 850/1300 nm		For LC og SC
Multimodus OM-1 og OM-2	< 0.5 dB ved 850/1300 nm		For LC, SC, ST og FC

Galleri



LC, OM2



SC/PC, OS2



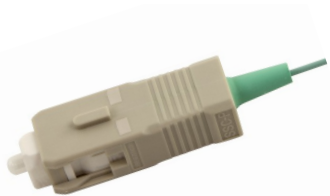
FC, OM2



E2000/APC, OS2



MU/PC, OS2



SC, OM3



ST, OM1

Varenummer

8-WXYY-zzz

W=Fibertype:

- 1 = Singelmodus, OS-2 (9/125)
- 4 = Multimodus, OM-2 (50/125)
- 5 = Multimodus, OM-3 (50/125)
- 6 = Multimodus, OM-4 (50/125)

X = Kabeltype:

- 8 = Fiberhale 0.9 mm (100 mm)

zzz angir lengde: 015 = 1.5 m (standard lengde)

Y = Kontakttype:

- | | | | |
|------------------|-----------|------------|--------------|
| 0 = Uten kontakt | 1 = ST/PC | 5 = FC/PC | D = FC/APCR |
| H = FC/APCN | 7 = SC/PC | E = SC/APC | F = E2000/PC |
| G = E2000/APC | L = LC/PC | K = LC/APC | M = MU/PC |

Eksempel

- 8-7810-015 Fiberhale, ST/PC, 62.5/125/900, 1.5 m, grå
- 8-4850-015 Fiberhale, FC/PC, 50/OM2/900, 1.5 m, oransje
- 8-68L0-015 Fiberhale, LC/PC, 9/OS2/900, 1.5 m, fiolett
- 8-3870-015 Fiberhale, SC/APC, 9/OS2/900, 1.5 m, gul