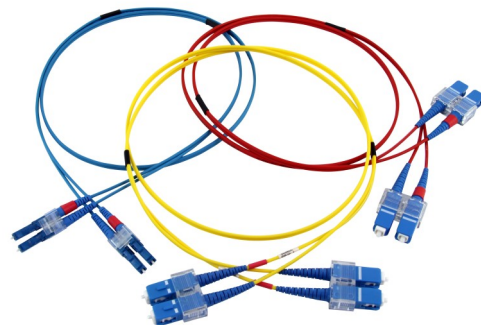


Snor, singelmodus

Singelmodus snorer tilbys både som enkel- og dobbel-snor. Produktene tilbys i en rekke ulike konfigurasjoner med ulike kontakter og lengder. Samme produkt kan tilbys i 3 ulike farger for å kunne skille mellom ulike tjenester i ODF.

- 2.0 mm 1-fiber kabel
- 2.0 mm 2-fiber 8-talls kabel (zipcord)
- 2.8 mm på forespørsel
- LC, SC, MU, E2000, FC
- PC- eller APC-polert
- 9/125 ITU-T G.657.A1 bøybestandig fiber

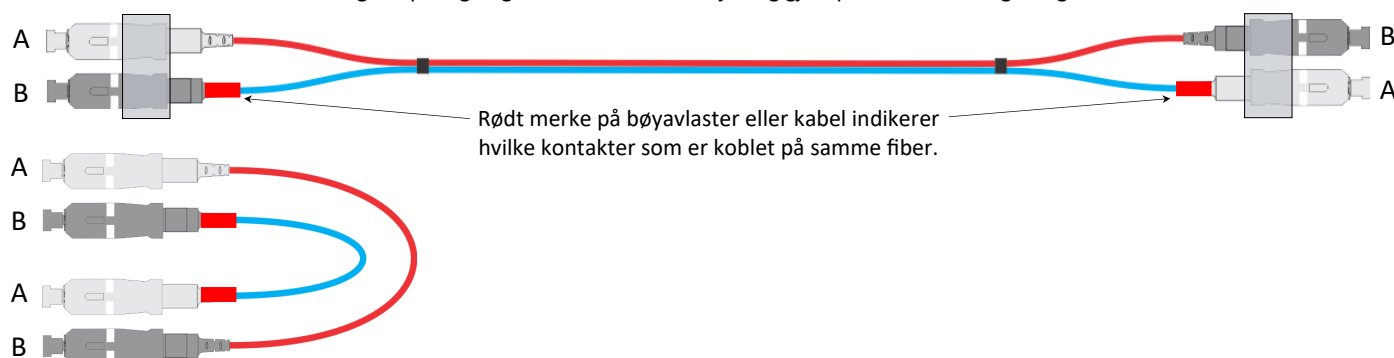


Spesifikasjoner

Kabelfarger	Standard farge er gul	Gul
	Alternativ 1 er rød	Rød
	Alternativ 2 er blå	Blå
Ytre diameter	2.0 mm (1-fiber), 2.0x4.0 mm (2-fiber)	
Brannegenskaper	Brannhemmende og halogenfri, IEC 60332-3-24, 60332-1-2, 61034, 60754-1	
Innskuddstap	< 0.5 dB, klasse C IEC 61755-1 (< 1.0 dB for ST)	
Reflektert effekt	< -45 dB for PC-slipt, klasse 2 IEC 61755-1	
	< -60 dB for APC-slipt, klasse 1 IEC 61755-1	
Bøyradius	1 runde med radius på 10 mm gir < 0,5 dB tilleggstap	
Temperaturområde	-20 °C til 60 °C	

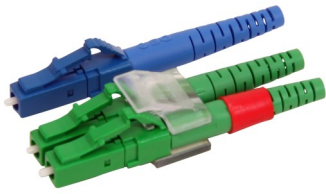
Dobbel-snorer med LC- og SC- kontakter leveres med kontaktene klipset sammen, og med A-B polaritet (ofte kalt krysskoblingssnor) som vist under.

fargene på tegningen er kun for illustrasjon og gjenspeiler ikke virkelige farger

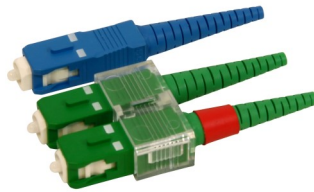


Dobbel-snorer kan på forespørsel også leveres med A-A polaritet (rett dobbel-snor).

Galleri



LC



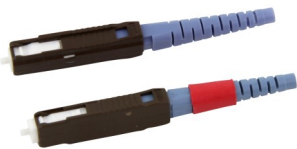
SC



FC



E2000



MU



ST

Varenummer

8-3XYY-zzz

X = Kabeltype:

A = Snor 2.0 mm, gul
 B = Dobbel snor 2.0 mm, gul
 2 = Snor 2.8 mm, gul
 5 = Dobbel snor 2.8 mm, gul
 C = Snor, 2.0 mm, blå
 F = Dobbel snor 2.0 mm, blå
 G = Snor, 2.0 mm, rød
 H = Dobbel snor 2.0 mm, rød

zzz angir lengde: 010 = 1.0 m, 015 = 1.5 m, 100 = 10 m osv.

Y = Kontakttype:

0 = Uten kontakt	5 = FC/PC	L = LC/PC	F = E2000/PC
7 = SC/PC	D = FC/APCR	K = LC/APC	G = E2000/APC
E = SC/APC	H = FC/APCN	1 = ST/PC	M = MU/PC

Eksempel

8-3BLL-030 Dobbel snor, LC/PC-LC/PC, 9/125/2000, 3 m, gul
 8-3H7E-020 Dobbel snor, SC/PC-SC/APC, 9/125/2000, 2 m rød