

System Railbond



System Railbond

- Railbond sikrer god tilbakeledning og pålitelig jording over lang tid



TESTET OG SERTIFISERT SYSTEM

Railbond og stålkabelsko – kombinasjonen er testet i Elpress' egne laboratorier.

Omfattende elektriske, mekaniske og miljømessige tester bekrefter påliteligheten og holdbarheten over tid.

ENKEL BRUK

Rask og enkel bruk for repeterbare og automatiserbare prosesser.

SIKKERHET

Færre feil ved tilkobling takket være den enkle bruken, som verken genererer høye temperaturer eller gnister, noe som eliminerer brannrisiko.

INGEN FORARBEID KREVES

Krever ingen sveising, bearbeiding eller overflatebehandling.

PÅLITELIGHET

Konstant forbindelse med lang levetid, som gir god elektrisk ledningsevne.

SPORBARHET

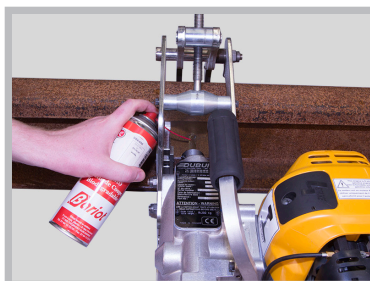
Hver Railbond er merket med et batch-nummer.

ERFARING

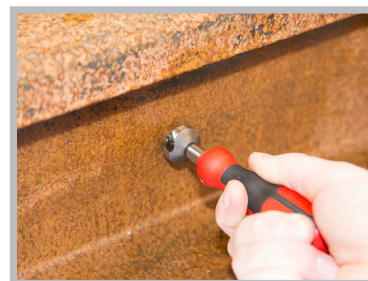
Mangeårig internasjonal erfaring med Railbond. Bl.a. SNCF, London Underground, Trafikverket.

Elpress System Railbond er beregnet for tilkobling til skinner. Tilkoblingen gir en sikker og pålitelig forbindelse for kontaktingen mellom kabelsko og skinne ved signal- eller jordtilkobling. Det utprøvde programmet, med referanser fra en rekke europeiske land og dokumenterte tester i henhold til gjeldende standarder, består i tillegg til Railbond av kabelsko, pressverktøy, bormaskin og gradverktøy.

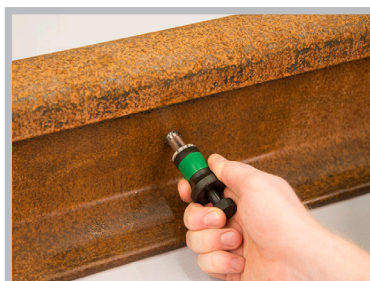
Enkel og rask fremgangsmåte



Bor hullet. Bruk skjærolje.



Etter boring rengjøres innsiden av hullet. Grader i hullet fjernes med gradverktøy. Det er opprettet en god kontaktflate.



Skr Railbonden fast på framstykket av monteringsverktøyet, og før den inn i det nyborede hullet.



Monteringsverktøyet settes på framstykket. Press inn håndtaket til du hører et «klikk». Når du har trukket til forbindelsen med momentnøkkelen, er Railbonden festet.



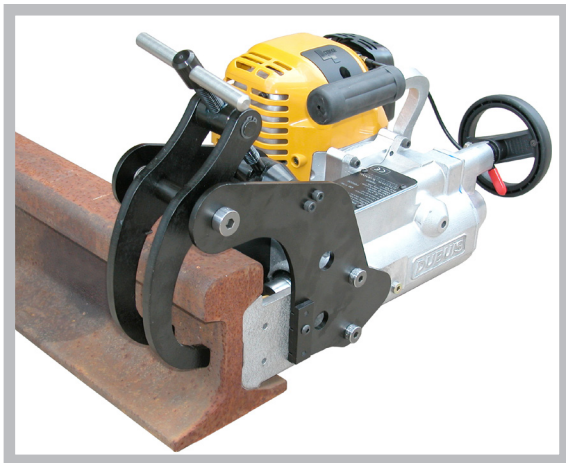
Kontaktpress Elpress kabelsko med tilhørende verktøy.



Sett kabelskoen på bolten. Bruk alltid den medfølgende skiven, mutteren og momentnøkkelen i henhold til anbefalingene.



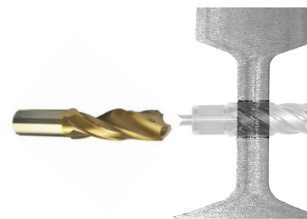
ELPRESS[®]



Bormaskin, VBP13,5

- utstyrt med firetaktsmotor og designet for å bore hull i jernbaneskinner

- vekt 19 kg
- dimensjon 560x290x240
- 4-takts motor
- maks. effekt ut 1,47 kW, 6000 o/min
- rotasjon på spindel 370 o/min
- borer opp til 13,5 mm med 2-trinnsbor
- tankvolum 1,1 liter
- har en fikstur iht. bildet som fester bormaskinen til skinnen
- kasse i tre for maskin og tilbehør



Betegnelse	Beskrivelse	El-nr.
VBP13,5-KIT	Bormaskin, 2 stk. borer, olje, gradverktøy, tolk, skinnesco (U50, UIC60, SJ43). Pakket i trekasse.	8800229
Tilbehør		
VBB13,5	Bor, 2-trinns med bor og brotsj, diameter 13,5 mm	8800230
VBG25	Gradverktøy opp til diameter 25 mm	8800231
VBK400	Kjøleolje på boks, 400 ml, rekker til ca. 30 hull	8800162
VBTOLK-13,5	Hulltolk for Ø13,5	-
VBR-U50	Skinnesko for skinneprofil U50	-
VBR-UIC60	Skinnesko for skinneprofil UIC60	-
VBR-SJ43	Skinnesko for skinneprofil SJ43	-



Monteringsverktøy VB310

VB310 er et hydraulisk monteringsverktøy som utøver en trekraft på Railbonden slik at den ekspanderer i skinnelivet. VB310 er brukervennlig og kan også brukes på trange steder ved å fjerne det nedre håndtaket fra verktøyet. Verktøyet består av to deler; det hydrauliske verktøyet og en separat monteringshylse for å forenkle arbeidet på skinnen.

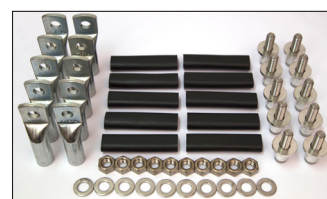
OBS! Før bruk må monteringsverktøyet trykkavlastes.

Betegnelse	Beskrivelse	El-nr.
VB310-KIT	M10 monteringsverktøy inkl. momentnøkkel og mutterhylse	8800232

Railbond-KIT

Det nye RAILBONDM10-FR75-KIT inneholder alt du trenger for å koble en 75 mm² aluminiumskabel til skinnen.

- 10 stk. Railbond M10
- 10 stk. kabelsko FR75-10LB
- 10 stk. syrefaste mutrer og skiver M10
- 10 stk. isolering
- Instruksjon for Railbond og FR75-10LB



Betegnelse	Beskrivelse	El-nr.
RAILBONDM10-FR75-KIT	Kit med inngående detaljer iht. ovenfor	2000060

Railbond

Railbonden består av to deler; en konisk rustfri bolt og en fortrinnet kobberføring. Med trekkraften som utøves, dras den koniske bolten gjennom føringen slik at den ekspanderer i skinnen og skaper en god og stabil kontakt.

Betegnelse	Beskrivelse	El-nr.
RAILBONDM10-17,5*	Railbond, diameter 13,5 mm, lengde 17,5 mm, M10, montering på 1 side	2000061

*inngår i Railbond-KIT



EIPRESS



Kabelsko og verktøy

Tilkobling av aluminiumskabel for jording (75 mm²)

Elpress batteridrevet presspistol PVL1300 med 13 tonns presskraft (E-nr. 16 301 81) brukes til pressing av FR75-XXLB med tilhørende B18 pressbakker og tilhørende bakkeholder V1316 og V1318 (eventuelt pressbakke 13B18 som er en integrert bakke med bakkeholder).

Areal	Betegnelse	El-nr.	Beskrivelse	Bakke	Verktøy
75 mm ²	FR75-8LB-KIT2	2000062	Stålkabelsko M8 inkl. isolering	B18, 13B18	PVX1300
75 mm ²	FR75-10LB-KIT2*	2000063	Stålkabelsko M10 inkl. isolering	B18, 13B18	PVX1300
75 mm ²	FR75-12LB-KIT2	2000064	Stålkabelsko M12 inkl. isolering	B18, 13B18	PVX1300

*inngår i Railbond-KIT

Tilkobling av kobberkabel 50 og 70 mm² mot skinne



Areal	Betegnelse	El-nr.	Beskrivelse	Bakke	Verktøy
50 mm ²	CHCU50-300-10	2000065	Kobberkabel 50 mm ² , 300 mm, fleksibel Cu, fortinnet 0,30 mm tråd inkl. kabelsko og skjøtehylse	B14,5 13B14,5 TB11-14,5	PVX1300 PVX611
70 mm ²	CHCU70-300-10	2000066	Kobberkabel 70 mm ² , 300 mm, fleksibel Cu, fortinnet 0,30 mm tråd inkl. kabelsko og skjøtehylse	B17 13B17 TB8-17	PVX1300 PVX611



SYSTEM ELPRESS SERVICE

- sikrer kvaliteten på forbindelsen

Vår serviceavdeling vedlikeholder, reparerer, kontrollerer, kalibrerer og sertifiserer Elpress verktøy og kraftkilder. Etter serviceavdelingens gjennomgang av utstyres utstedes det sertifikat som verifiserer verktøyenes ytelse.

Kontakt Service: Tlf. +46 612 71 71 81, e-post: service@elpress.se



SYSTEM ELPRESS ACADEMY

- kvalitetssikring med kompetanse

Opplæringen består av en teoretisk og en praktisk del og avsluttes med skriftlig prøve. Etter godkjent resultat får kursdeltakeren et sertifikat som angir tilgangsnivå.

- Bruk av verktøy
- Arbeidsgang
- ELPRESS DUAL-teknikk
- Kvalitetskontroll
- Sikkerhet ved bruk
- Forebyggende vedlikehold

Kontakt Academy: Tlf. +46 612 71 71 99, e-post: academy@elpress.se



SYSTEM ELPRESS CONSULTING

- hjelper deg å sikre høyeste kvalitet i produksjonen

Vi har utviklet, produsert og markedsført komplette kontaktpressesystemer for elektriske forbindelser i mer enn 50 år.

Vi har både kompetansen, erfaringen og utstyret til å oppfylle dine behov.

Kontakt Consulting: Tlf. +46 612 71 71 99, e-post: consulting@elpress.se

